

sugiyamaseisakusho.jp

3-13 Asahigaoka Seki-city GIFU 501-3829

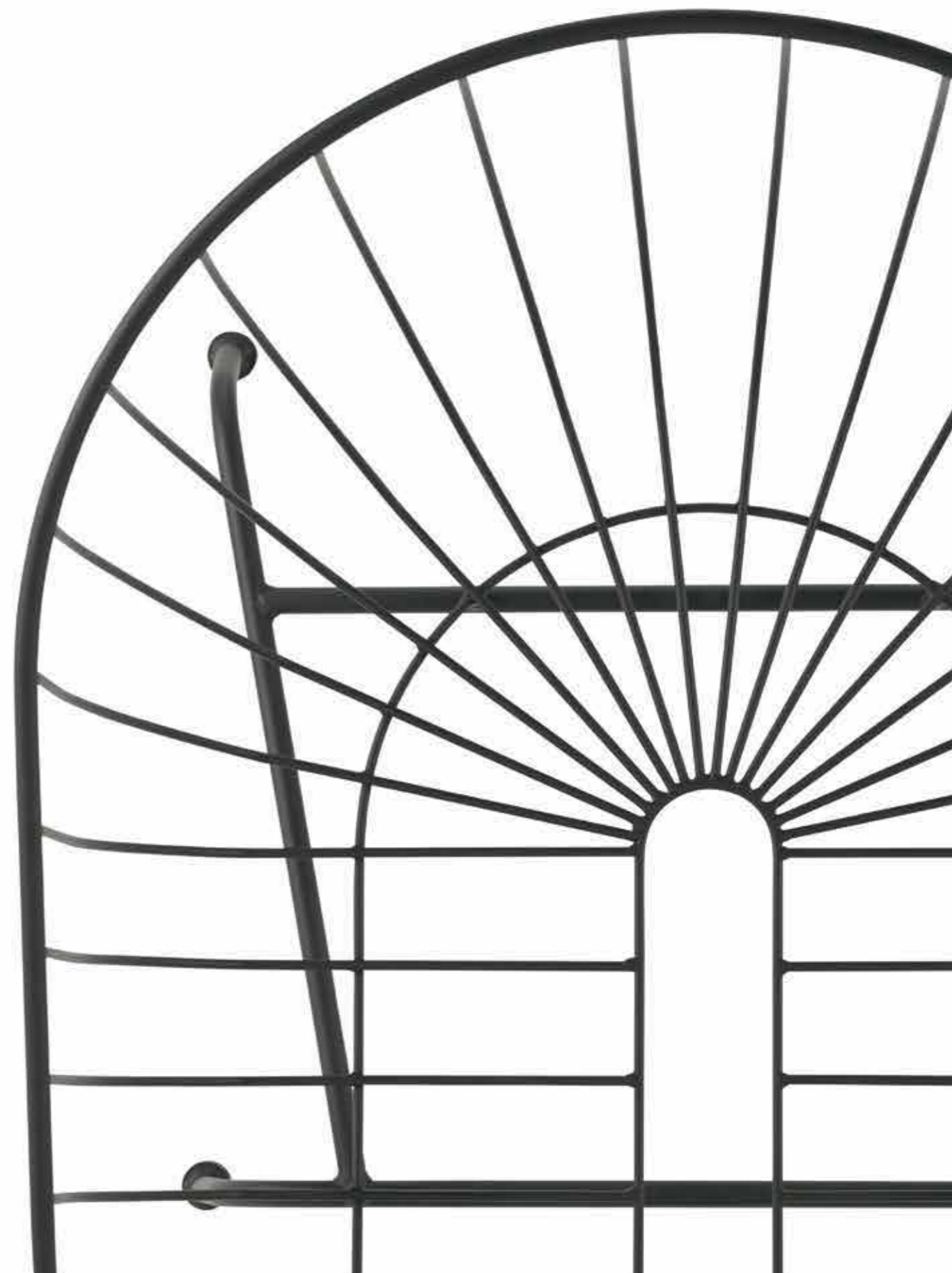
tel 0575 22 0554 fax 0575 22 4035

mail info@kebin.jp



 SUGIYAMA

Furniture and Display vol.01



INDEX

SUGIYAMA CONCEPT／SUGIYAMA MIND	P 02
ソファ／スタンドライト	P 06
ラウンジチェア	P 14
チェア	P 28
カウンターチェア	P 64
スツール	P 80
ハイスツール	P 84
ベンチ	P 90
テーブル	P 92
パーテーション	P106
インテリア小物 その他	P108
Fe Wall Deco	P112
Nラウンドテーブル／Nボックス	P114
リビングボード／ラック	P118
リビングテーブル／サイドテーブル	P120
FACT シリーズ	P126
ソテツ シリーズ	P134
DISPLAY ハンガーラック／傾斜ハンガー／T字ハンガー	P136
DISPLAY ラック／テーブル	P144
DISPLAY バッグ什器／帽子什器／ディスプレイツリー／スタンドミラー	P150
DISPLAY 卓上ディスプレイ	P154
オーダーシート	P155
COLOR & MATERIAL	P156
送料表	P162
information	P163



鉄の可能性 — 鉄へのこだわり

Mission 理念

杉山製作所は刃物のモノづくりで有名な岐阜県関市にあります。
 1962年創業し、鉄の加工・溶接を専門に培い、自動車部品や鉄道の車両部品などを作ってきました。
 今はその熟練した技術と設備を活かし、鉄へのこだわりを持ったモノづくりをしています。
 鉄へのこだわり、鉄でなければならない意味を探っていくなかで、私たちが求めてきたものは“鉄の可能性”であると思っています。この“鉄の可能性”を企業理念とし、さらなる本質を探求していきます。



鉄家具のスタンダード

Vision 未来

私たちは2010年11月に鉄板のテーブルを発表して以来、様々な家具を作り、「鉄家具」ブランドとして、お客様の暮らしの中で生きるモノづくりを目指し、日々製作しています。将来、あたりまえに鉄家具のある暮らしの中で、「鉄家具といえば杉山製作所」「鉄家具を最初に作ったのは杉山製作所」と言われるよう、鉄家具のスタンダードでありたいと思います。



誇りの持てるモノづくり
 人々の暮らしの中で生きるモノづくり

Value 価値

私たちが大切にしていることは、自分たちが本当に良いと思えるモノ、自分たちが自信を持っておすすめできるモノを作りたいと思っています。私たちが創り出すモノはお客様に愛着を持って長く使ってもらえるモノ、使ってもらう人の笑顔で自分たちも笑顔になれるモノです。自分たちの良さを知り、気づき、学び、誇りを持てるモノづくりを心がけていきます。



社員とその家族、
 お客様が心豊かで幸せになること

Purpose 目的

鉄家具でみんなの暮らしを心豊かにしたい。
 そしてみんなが前向きで幸せであることが私たちの願いです。

3 qualities

Ironrod

ムク鉄

Detail

まげる・たたく・つなぐ・する

Craftmanship

鉄家具職人



3 design concepts

Minimal

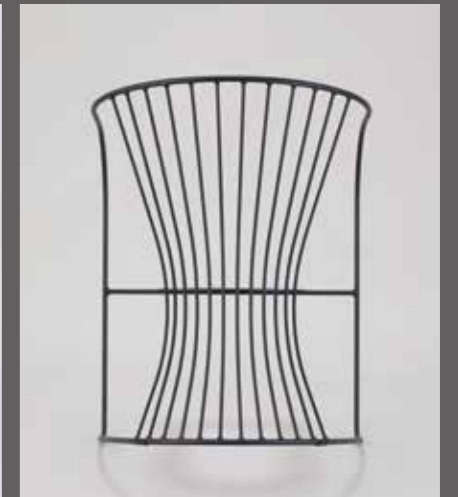
必要最低限の構成で
つくりだす細く強いデザイン

Comtemporary

昔ながらの技術で現代の
洋と和を表現するデザイン

Sence of fun

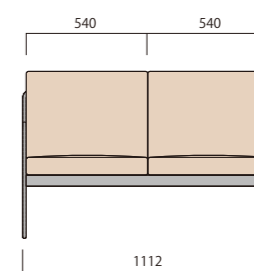
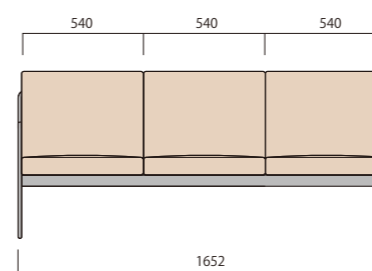
鉄家具職人の手仕事の温かみ
そして、遊び心を感じるデザイン



felice ソファ

Designed by : Kazuteru Murasawa

felice ラウンジチェア的设计を受け継いだ、2人掛けと3人掛けのソファ。
 フレームの軽快さはそのままに、コンパクトなサイズながらゆったり座ることができます。背から座に続くフラットバーが構造・意匠・座り心地の良さと、綺麗な後ろ姿を作り出しました。アーム部分に巻きつけた革紐の表情がやさしいディテールと手ざわり感の良さを生みだしています。座クッションと背クッションは置き型なので掃除がしやすく、カバーの交換もいただけます。



FEL2300 felice 3P ソファ

- サンドブラック塗装
- FB-A ¥ 400,000 (+ 税)
- FB-AA ¥ 430,000 (+ 税)
- FB-B ¥ 540,000 (+ 税)

W1652 D745 H742 SH360
 納期：約 5 週間後出荷
 脚端部 保護樹脂パーツ付 フェルト付
 配送区分 d → P162 参照

FEL2301 felice 2P ソファ

- サンドブラック塗装
- FB-A ¥ 300,000 (+ 税)
- FB-AA ¥ 330,000 (+ 税)
- FB-B ¥ 440,000 (+ 税)

W1112 D745 H742 SH360
 納期：約 5 週間後出荷
 脚端部 保護樹脂パーツ付 フェルト付
 配送区分 c → P162 参照

FLAT SOFA

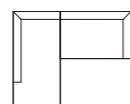
Designed by : Kohei Ito

あぐらをかいたり、寝転んだり、日本の畳の生活をそのまま上にあげたようなゆったりとした時間を過ごしていただける、座面高 300mm のローソファです。厚さ 100mm の座面と、細身の無垢鉄のフレームがより FLAT な印象を引き立てます。座面は薄いですが、ポケットコイルとウェービングを併用することで弾力のある座り心地です。張地は革張りのみの対応です。



FKU1301-R FLAT SOFA ワンアーム + カウチ R

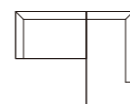
クリア塗装
FB-B ¥880,000 (+税)



W2250 D1800 H600 SH300
納期：約 6 週間後出荷
クッション 60×1 クッション 45×2 付
フェルト付
組立式
張地は FB-B(革) のみ対応
配送区分 d → P162 参照
photo PCL AGBL

FKU1301-L FLAT SOFA ワンアーム + カウチ L

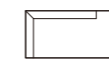
クリア塗装
FB-B ¥880,000 (+税)



W2250 D1800 H600 SH300
納期：約 6 週間後出荷
クッション 60×1 クッション 45×2 付
フェルト付
組立式
張地は FB-B(革) のみ対応
配送区分 d → P162 参照
photo PCL NB05

FKU1302-COL FLAT SOFA カウチ L

クリア塗装
FB-B ¥520,000 (+税)



W1800 D900 H600 SH300
納期：約 6 週間後出荷
クッション 60×1 クッション 45×2 付
フェルト付
組立式
張地は FB-B(革) のみ対応
配送区分 d → P162 参照
photo PCL NB25

FKU1302-COR FLAT SOFA カウチ R

クリア塗装
FB-B ¥520,000 (+税)

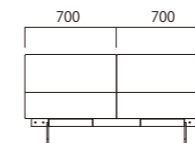
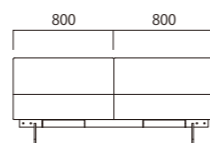
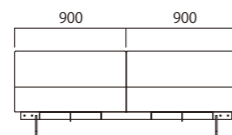
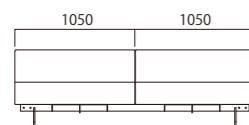


W1800 D900 H600 SH300
納期：約 6 週間後出荷
クッション 60×1 クッション 45×2 付
フェルト付
組立式
張地は FB-B(革) のみ対応
配送区分 d → P162 参照
photo PCL NB25

BAN SOFA

Designed by : Kohei Ito

鉄の強さがあるからこそできる浮遊感のあるBAN SOFA。「平鋼」を主な材料に使い、鉄らしい重厚感と存在感があります。見る角度によってさまざまな表情を持っているのが特徴です。
幅はW2100mm、W1800mm、W1600mm、W1400mmから選択でき、生活のシーンに合わせたサイズをお選びいただけます。オプションのSIDE ARMは左右両サイドに取り付けられサイドテーブルとしても使えます。



FKU1175 BAN 3P SOFA

クリア塗装
FB-A ¥420,000(+税)
FB-AA ¥460,000(+税)
FB-B ¥520,000(+税)

W2100 D800 H690 SH400
納期：約6週間後出荷
フェルト付
組立式
配送区分d → P162 参照

FKU1403 BAN 2.5WP SOFA

クリア塗装
FB-A ¥400,000(+税)
FB-AA ¥440,000(+税)
FB-B ¥500,000(+税)

W1800 D800 H690 SH400
納期：約6週間後出荷
フェルト付
組立式
配送区分d → P162 参照

FKU1404 BAN 2.5P SOFA

クリア塗装
FB-A ¥380,000(+税)
FB-AA ¥420,000(+税)
FB-B ¥480,000(+税)

W1600 D800 H690 SH400
納期：約6週間後出荷
フェルト付
組立式
配送区分d → P162 参照

FKU1151 BAN 2P SOFA

クリア塗装
FB-A ¥360,000(+税)
FB-AA ¥400,000(+税)
FB-B ¥460,000(+税)

W1400 D800 H690 SH400
納期：約6週間後出荷
フェルト付
組立式
配送区分d → P162 参照

FKU1804 BAN オットマン 6080

クリア塗装
FB-A ¥150,000(+税)
FB-AA ¥160,000(+税)
FB-B ¥170,000(+税)

W600 D800 H400
納期：約6週間後出荷
フェルト付
組立式
配送区分b → P162 参照

FKU1805 BAN オットマン 6060

クリア塗装
FB-A ¥140,000(+税)
FB-AA ¥150,000(+税)
FB-B ¥160,000(+税)

W600 D600 H400
納期：約6週間後出荷
フェルト付
組立式
配送区分b → P162 参照

FKU1152 BAN SOFA SIDE ARM

クリア塗装 ¥50,000(+税)

W180 D750 AH470
納期：約4週間後出荷
天板 ウォールナット無垢材 オイル仕上げ
組立式
アーム部分にタタキ加工を施してあります。
配送区分b → P162 参照

TWIN sofa

Designed by: Kazuteru Murasawa

鉄のダブルラインで優しさと柔らかさを表現しました。

1本の細く丸い鉄を曲げる、つなぐ。技術の良いところを最大限に引き出し、細身で軽やかな、座り心地が良いデザインです。

サイドアームにはカップやリモコン類を置いてサイドテーブルとしても使っていただけます。

Twinbordと一緒にコーディネートする事でさらに素敵な空間になります。



張地は参考商品です。



張地は参考商品です。

使用可能張地

FB-A (A ランク)

カノア ポリエステル 100%



KMS: ミモザ



KLR: ローリエ



KGRG: グレージュ



KMR: マルーン

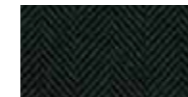
Trad アクリル 70% ウール 30%



TR2002: トラッド 2002



TR2004: トラッド 2004



TR2015: トラッド 2015

N.C. ポリエステル 100%



NC126: エヌシー 126



NC129: エヌシー 129



NC014: エヌシー 014



NC032: エヌシー 032



NC122: エヌシー 122



NC027: エヌシー 027

FEL1930 TWIN sofa W1800

サンドブラック塗装
FB-A ¥450,000(+税)

W1800 D820 H740 SH380
納期: 約7週間後出荷
フェルト付
組立式
カバーリング
配送区分 d → P162 参照
※張地は参考商品です。

FEL1931 TWIN sofa W2000

サンドブラック塗装
FB-A ¥480,000(+税)

W2000 D820 H740 SH380
納期: 約7週間後出荷
フェルト付
組立式
カバーリング
配送区分 d → P162 参照



FCF1874 bigoスタンドライト

サンドブラック塗装 ¥100,000(+税)
S塗装 ¥110,000(+税)

W500 D360 H1745 ベースφ360
シェードφ350H250
納期: 約3週間後出荷
革ベルト(黒)付属
電球は付属していません
(口径 E26 100W まで使用可)
配送区分 c → P162 参照

鉄の塗装色、コードの色、シェード、木部の種類を自由に組み合わせていただけます。

鉄塗装色



サンドブラック塗装



サンドホワイト塗装(S塗装)



サンドシルバー塗装(S塗装)



サンドダークグレー塗装(S塗装)



サンドブルーグレー塗装(S塗装)

コード



黒

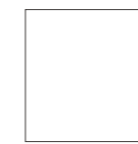


白



灰

シェード



白普通紙



揉み紙

木部



WN:ウォールナット

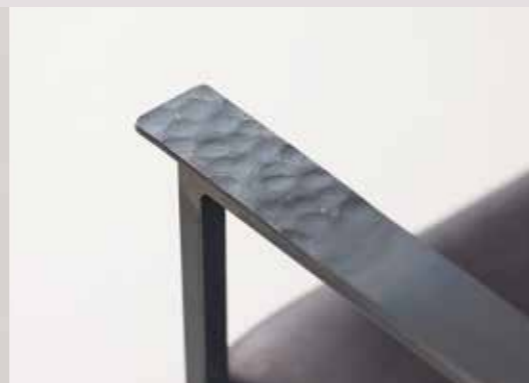


OAK:ホワイトオーク

SHIN ラウンジチェア

Designed by Kohei Ito

モノにもひとにも、必要なものがあります。遊び、そして間。
一部の隙も見せないガチガチに固められたものには完璧であればあるほどどこかに緩みが生じ、針の穴ほどの小さな穴からも崩壊していくこともあります。緊張感で張り詰められたものは、少しの衝撃で簡単に切れてしまいます。
モノも人も同じ。ゆったりと寛いだ時間を遊ぶためには、そんな緊張感のある椅子であってはならない。しかし、ゆるゆるでは逆に疲れてしまう。しっかりとした構造と適度な緊張感を併せ持つ、遊びと間。空気が通って、ゆったりとした気持ちになれる。
そんな意識を持って、この椅子をデザインしました。



FKU2200 SHIN ラウンジチェア

クリア塗装

FB-A ￥130,000 (+税)

FB-AA ￥135,000 (+税)

FB-B ￥146,000 (+税)

W658 D673 H709 SH370 AH550

納期：約4週間後出荷

重量：約19kg

フェルト付

アームの部分と背の部分にタタキ加工を施してあります。

配送区分c → P162 参照

felice ラウンジチェア

Designed by : Kazuteru Murasawa

ラウンジチェアは、360°どこから見ても綺麗なことが求められる椅子です。
felice シリーズに共通しているフレームの連続性を活かしつつ、背から座に続くフラットバーが構造・意匠・座り心地の良さと、綺麗な後ろ姿を作り出しました。アーム部分に巻きつけた革紐の表情がやさしいディテールと手ざわり感の良さを生みだしています。座クッションと背クッションは置き型なので掃除がしやすく、カバーの交換もしていただけます。



サンドブラック塗装 サンドホワイト塗装 (S 塗装) サンドシルバー塗装 (S 塗装) サンドダークグレー塗装 (S 塗装) サンドブルーグレー塗装 (S 塗装)

FEL2403 felice ラウンジチェア

サンドブラック塗装

- FB-A ￥150,000 (+税)
- FB-AA ￥170,000 (+税)
- FB-B ￥200,000 (+税)

S 塗装

- FB-A ￥160,000 (+税)
- FB-AA ￥180,000 (+税)
- FB-B ￥210,000 (+税)

W566 D745 H678 SH360

納期：約4週間後出荷

重量：約16kg

脚端部 保護樹脂パーツ付 フェルト付

アーム部分に革紐を巻いています。

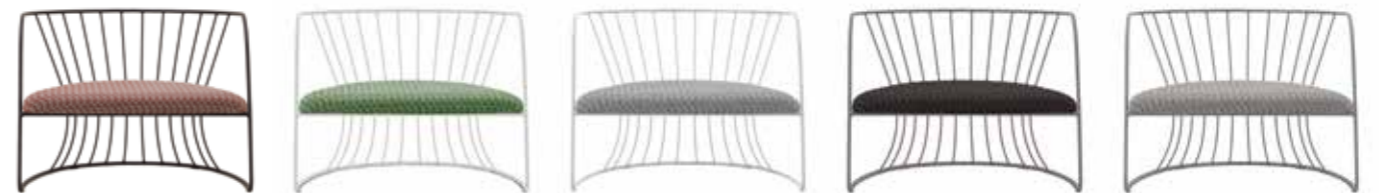
配送区分 c→ P162 参照

張地→P157 参照

TSUZUMI ラウンジチェア

Designed by : Kazuteru Murasawa

細く、華奢という日本の美意識を取り込んだ造形。日本古来の楽器である鼓の造形をモチーフにし、日本独自の文化「縁側」にぴったりのラウンジチェアです。思いっきり体をあずけてゆったり過ごす、胡坐がかけるデザインです。ぐっと低くしたプロポーションは、建築と調和してつろぎの空間を生み出します。



サンドブラック塗装 サンドホワイト塗装 (S 塗装) サンドシルバー塗装 (S 塗装) サンドダークグレー塗装 (S 塗装) サンドブルーグレー塗装 (S 塗装)



FEL2200 TSUZUMI ラウンジチェア

サンドブラック塗装

- FB-A ￥ 90,000 (+ 税)
- FB-AA ￥ 95,000 (+ 税)
- FB-B ￥ 105,000 (+ 税)

S 塗装

- FB-A ￥ 95,000 (+ 税)
- FB-AA ￥ 100,000 (+ 税)
- FB-B ￥ 110,000 (+ 税)

W682 D641 H512 SH285 AH512

納期：約 4 週間後出荷

重量：約 9kg

保護樹脂パーツ フェルト付

配送区分 b → P162 参照

Hoop ラウンジチェア

Designed by Tomokazu Murakami

椅子の上で足を組んだり、胡坐をかいたり、横にずれてみたり。Hoop ラウンジチェアは 180° に大きく弧を描くフレーム、大きな座面、動かせる背クッションで様々な姿勢を受け止めてくれるようにデザインしました。フレームのすべてに杉山製作所が得意とする「鉄を曲げる」という技を詰め込み、どこから見ても美しいフレームワークになっています。



サンドブラック塗装



サンドホワイト塗装 (S 塗装)



サンドシルバー塗装 (S 塗装)



サンドダークグレー塗装 (S 塗装)



サンドブルーグレー塗装 (S 塗装)

FCF2473 Hoop ラウンジチェア

サンドブラック塗装

FB-A ¥180,000 (+税)

FB-AA ¥190,000 (+税)

FB-B ¥240,000 (+税)

S 塗装

FB-A ¥190,000 (+税)

FB-AA ¥200,000 (+税)

FB-B ¥250,000 (+税)

W700 D730 H600 SH350

納期：約 4 週間後出荷

重量：約 14kg

フェルト付

配送区分 b → P162 参照

Petit ラウンジチェア

Designed by Tomokazu Murakami

Petit (プチ) は「小さな」という意味です。暮らしのシーンに馴染ませながら、くつろぐ場所を変えていけるように小さくデザインしています。クランクしながら連続して後脚までつながるアーム部分は全体の構造を保ちながら座面を軽快に魅せることにも一役かっています。小ぶりでも座り心地がよく、数脚並べてもいいサイズ感となりました。



張地は参考商品です。



サンドブラック塗装



サンドホワイト塗装 (S 塗装)



サンドシルバー塗装 (S 塗装)



サンドダークグレー塗装 (S 塗装)



サンドブルーグレー塗装 (S 塗装)

FCF2270 Petit ラウンジチェア

サンドブラック塗装

FB-A ￥ 90,000 (+ 税)

FB-AA ￥ 97,000 (+ 税)

FB-B ￥ 107,000 (+ 税)

S 塗装

FB-A ￥ 96,000 (+ 税)

FB-AA ￥ 103,000 (+ 税)

FB-B ￥ 113,000 (+ 税)

W591 D609 H695 SH400 AH590

納期：約 4 週間後出荷

重量：約 15kg

フェルト付

配送区分 b → P162 参照

WORKER LOUNGE CHAIR

Designed by : Tomokazu Murakami

自社の打合せ用にデザインしたラウンジチェアです。鉄を曲げる、鍛造するという自社の伝統技術を用いてフレームを構成しています。最大の特徴は床との相性をよくするために脚元に施された鍛造技術です。脚元をすっきりとさせ、とてもユニークな表情になりました。座角は 105° に設定しているのでゆったり座っていただけます。硬質フェルトを背と座に使うことで、鉄のフレームをより際立たせた椅子に仕上がりました。



FW2027 WORKER LOUNGE CHAIR

サンドブラック塗装

硬質フェルト ブラック/グレー ¥ 58,000(+税)

W540 D565 H760 SH420 AH610

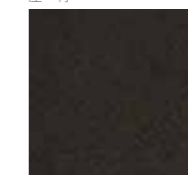
納期：約 3 週間後出荷

重量：約 8.6kg

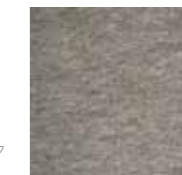
フェルト付

配送区分 c → P162 参照

座・背



硬質フェルト ブラック
ポリエステル 100%



硬質フェルト グレー
ポリエステル 100%

EFFETTO ラウンジチェア

Designed by : Kazuteru Murasawa

フラットバーを曲げることで生まれる造形を大事にしながら、それぞれのパーツがバランスよく関係し合うことで全体のフォルムを生み出しています。シンプルなデザインを際立たせているのは、要所に活かされている溶接の技です。体全体をゆったりと受け止めてくれるラウンジチェアができました。



FCF1875 EFFETTO ラウンジチェア
サンドブラック塗装
FB-A ¥260,000(+税)

W590 D845 H955 SH380
重量：約22kg
納期：約5週間後出荷
フェルト付
革張り不可
配送区分：d → P162 参照

FCF1873 EFFETTO オットマン
サンドブラック塗装
FB-A ¥80,000(+税)

W480 D480 H380
重量：約9kg
納期：約5週間後出荷
フェルト付
革張り不可
配送区分：b → P162 参照

Crank アームチェア

Designed by : Tomokazu Murakami

鉄はさまざまな方向に曲げられるのが特徴です。椅子の強度を保ちながらジグザグと方向を変えて進んでいく迷路のようなフレームワークがCrank アームチェアの特徴です。クランクさせたフレームワークとは少し間をあけて背、座を置くことでフレームが際立ち、鉄ならではの軽快感のあるデザインを実現させています。



サンドブラック塗装 サンドホワイト塗装 (S 塗装) サンドシルバー塗装 (S 塗装) サンドダークグレー塗装 (S 塗装) サンドブルーグレー塗装 (S 塗装)

FCF2470 Crank アームチェア

サンドブラック塗装

- FB-A ¥ 60,000 (+ 税)
- FB-AA ¥ 62,000 (+ 税)
- FB-B ¥ 72,000 (+ 税)

S 塗装

- FB-A ¥ 65,000 (+ 税)
- FB-AA ¥ 67,000 (+ 税)
- FB-B ¥ 77,000 (+ 税)

W542 D525 H736 SH440 AH650

納期：約 3 週間後出荷

重量：約 7.5kg

脚端部 樹脂キャップ付

配送区分 b → P162 参照

張地→P157 参照

Crank サイドチェア

Designed by : Tomokazu Murakami

鉄はさまざまな方向に曲げられるのが特徴です。椅子の強度を保ちながらジグザグと方向を変えて進んでいく迷路のようなフレームワークがCrank サイドチェアの特徴です。クランクさせたフレームワークとは少し間をあけて背、座を置くことでフレームが際立ち、鉄ならではの軽快感のあるデザインを実現させています。Crank アームチェアとは違い、足が左右に動かしやすい設計にしています。



サンドブラック塗装



サンドホワイト塗装 (S 塗装)



サンドシルバー塗装 (S 塗装)



サンドダークグレー塗装 (S 塗装)



サンドブルーグレー塗装 (S 塗装)



FCF2471 Crank サイドチェア

サンドブラック塗装

FB-A ¥60,000 (+税)

FB-AA ¥62,000 (+税)

FB-B ¥72,000 (+税)

S 塗装

FB-A ¥65,000 (+税)

FB-AA ¥67,000 (+税)

FB-B ¥77,000 (+税)

W542 D525 H736 SH440

納期：約3週間後出荷

重量：約7.5kg

脚端部 樹脂キャップ付

配送区分 b → P162 参照

PF アームチェア

Designed by : Tomokazu Murakami

Pipe (パイプ) Flat Bar (フラットバー) で構成した鉄のスタンダードなデザインのアームチェアです。
アームチェアであっても人数の増減に対応できるようにスタッキングが可能で、適度な座り心地も得られるように設計しています。
異なる部材が重なりあう背と後脚の部分は職人の技で鉄を磨き、シームレスに美しくつながるディテールになっています。



サンドブラック塗装



サンドホワイト塗装 (S 塗装)



サンドシルバー塗装 (S 塗装)



サンドダークグレー塗装 (S 塗装)



サンドブルーグレー塗装 (S 塗装)

FCF2370 PF アームチェア

サンドブラック塗装

FB-A ¥46,000 (+税)

FB-AA ¥48,000 (+税)

FB-B ¥58,000 (+税)

S 塗装

FB-A ¥51,000 (+税)

FB-AA ¥53,000 (+税)

FB-B ¥63,000 (+税)

W540 D515 H769 SH440 AH645

納期：約3週間後出荷

重量：約7kg

脚端部 樹脂キャップ付

配送区分 b → P162 参照

PF チェア

Designed by : Tomokazu Murakami

Pipe (パイプ) Flat Bar (フラットバー) で構成した鉄のスタンダードなデザインのチェアです。
 人数の増減に対応できるようにスタッキングが可能で、適度な座り心地も得られるように設計しています。
 異なる部材が重なりあう背と後脚の部分は職人の技で鉄を磨き、シームレスに美しくつながるディテールになっています。



Photo : Forward Strokeinc.
 設計 : SHIRAI ARCHITECTS



サンドブラック塗装



サンドホワイト塗装 (S 塗装)



サンドシルバー塗装 (S 塗装)



サンドダークグレー塗装 (S 塗装)



サンドブルーグレー塗装 (S 塗装)

FCF2371 PF チェア

サンドブラック塗装

FB-A ¥43,000 (+税)

FB-AA ¥45,000 (+税)

FB-B ¥55,000 (+税)

S 塗装

FB-A ¥48,000 (+税)

FB-AA ¥50,000 (+税)

FB-B ¥60,000 (+税)

W450 D515 H769 SH440

納期：約3週間後出荷

重量：約6.5kg

脚端部 樹脂キャップ付

配送区分 b → P162 参照

張地→P157 参照

WORKER CHAIR

Designed by : Tomokazu Murakami

自社のオフィス用にデザインした椅子です。
WORKER LOUNGE CHAIR のデザインを引き継ぎ、座角と座面高を変えたデスクワーク向けの椅子です。
硬質フェルトを背と座に使うことで、鉄のフレームをより際立たせた椅子に仕上がりました。

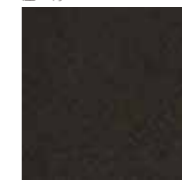


FW2026 WORKER CHAIR

サンドブラック塗装
硬質フェルト ブラック/グレー ¥55,000(+税)

W520 D510 H806 SH440 AH660
納期：約3週間後出荷
重量：約8.4kg
フェルト付
配送区分 c → P162 参照

座・背



硬質フェルト ブラック
ポリエステル 100%



硬質フェルト グレー
ポリエステル 100%

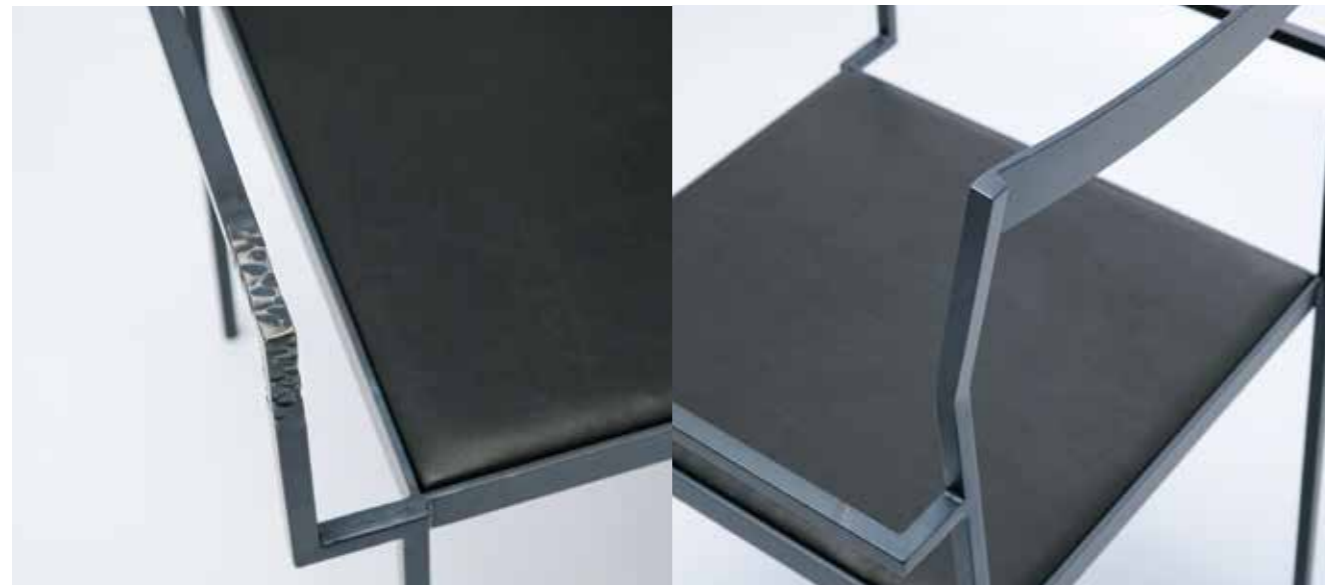
SHIN アームチェア / アームレスチェア

Designed by Kohei Ito

鉄の強さを活かす細さを追求した SHIN。

構造を保つ最小限の構成、細さを際立たせる直線直角の構成、素材の表情をそのまま活かす仕上げ。

加工の技を吟味したミニマルな椅子です。



FKU1156 SHIN アームチェア

クリア塗装
 FB-A ¥63,000(+税)
 FB-AA ¥66,000(+税)
 FB-B ¥76,000(+税)

W520 D480 H780 SH420
 納期：約4週間後出荷
 重量：約8.8kg
 脚端部 保護樹脂パーツ付
 アーム部分にタキ加工を施してあります。
 配送区分 b → P162 参照
 photo PCL MSGR

FKU1155 SHIN アームレスチェア

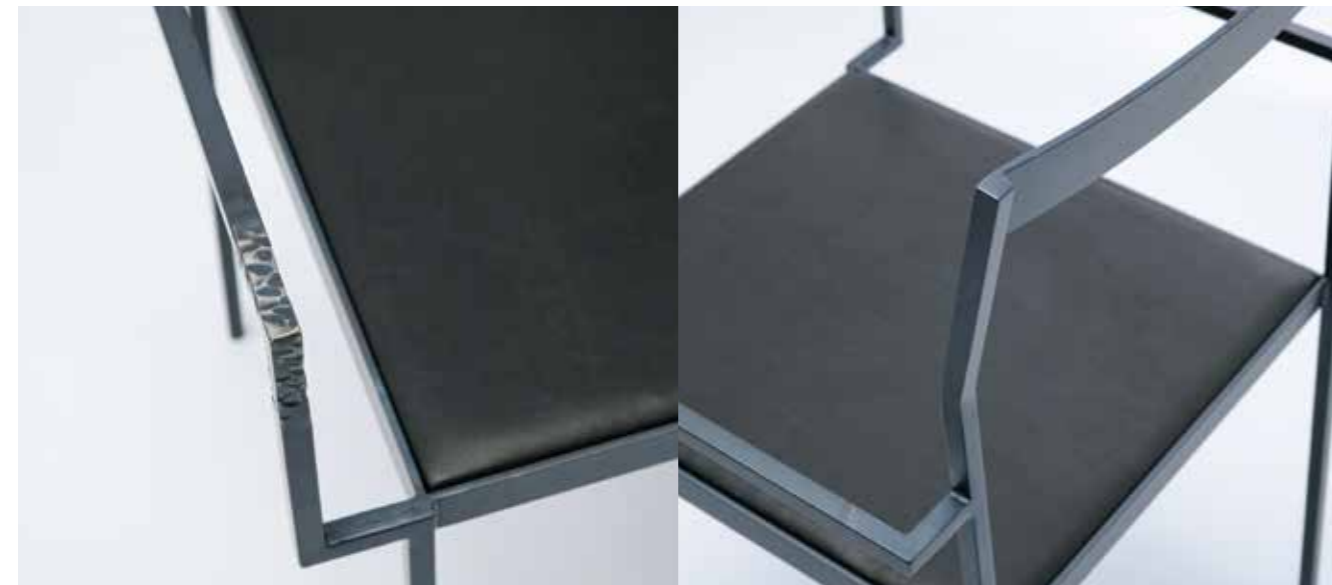
クリア塗装
 FB-A ¥53,000(+税)
 FB-AA ¥56,000(+税)
 FB-B ¥66,000(+税)

W420 D480 H780 SH420
 納期：約4週間後出荷
 重量：約7.8kg
 脚端部 保護樹脂パーツ付
 配送区分 b → P162 参照
 photo PCL MSGR

SLIDE アームチェア / アームレスチェア

Designed by Kohei Ito

構造を保つ最小限の構成、細さを際立たせる直線直角の構成、素材の表情をそのまま活かす仕上げ。
加工の技を吟味したミニマルな椅子です。和の空間にも使っていただきやすいよう、摺り足にしました。



FKU1900 SLIDE アームチェア

- サンドブラック塗装
- FB-A ¥60,000 (+税)
 - FB-AA ¥63,000 (+税)
 - FB-B ¥73,000 (+税)
- クリア塗装
- FB-A ¥62,000 (+税)
 - FB-AA ¥65,000 (+税)
 - FB-B ¥75,000 (+税)

W520 D460 H740 SH380
納期：約 4 週間後出荷
重量：約 10.1kg
フェルト付
アーム部分にタタキ加工を施してあります。
配送区分 b → P162 参照
photo PCL MSGR

FKU1901 SLIDE アームレスチェア

- サンドブラック塗装
- FB-A ¥54,000 (+税)
 - FB-AA ¥57,000 (+税)
 - FB-B ¥67,000 (+税)
- クリア塗装
- FB-A ¥56,000 (+税)
 - FB-AA ¥59,000 (+税)
 - FB-B ¥69,000 (+税)

W420 D460 H740 SH380
納期：約 4 週間後出荷
重量：約 8.5kg
フェルト付
配送区分 b → P162 参照
photo PCL MSGR

WORKER STACKING CHAIR

Designed by : Tomokazu Murakami

場所を有効活用できるように垂直に美しくスタッキングできることに挑戦した椅子です。座・背・脚の最低限の要素で構成された簡素な椅子ですが、快適な座り心地を得るために、背には平鋼を3次元にねじって曲げる工夫がされています。

最大で6脚までスタッキングが可能です。



サンドブラック塗装



サンドホワイト塗装 (S 塗装)



サンドシルバー塗装 (S 塗装)



サンドダークグレー塗装 (S 塗装)



サンドブルーグレー塗装 (S 塗装)

FW2120 WORKER STACKING CHAIR

サンドブラック塗装

FB-A ¥40,000 (+税)

FB-AA ¥43,000 (+税)

S 塗装

FB-A ¥42,000 (+税)

FB-AA ¥45,000 (+税)

W480 D469 H785 SH440

納期：約3週間後出荷

重量：約4.7kg

脚端部 保護樹脂パーツ付

配送区分 b → P162 参照

張地→P157 参照

WORKER STACKING CHAIR (背張)

Designed by : Tomokazu Murakami

WORKER STACKING CHAIR の背もたれにファブリックをつけて、よりソフトな背あたりにしました。
フレームが4本の脚しか見えなくなり、複数並べた際により情報が少なくなるように1歩引いた目線でデザインしています。
最大で6脚までスタッキングが可能です。



サンドブラック塗装



サンドホワイト塗装 (S 塗装)



サンドシルバー塗装 (S 塗装)



サンドダークグレー塗装 (S 塗装)



サンドブルーグレー塗装 (S 塗装)

FW2120-OP WORKER STACKING CHAIR (背張)

サンドブラック塗装

FB-A ¥46,000 (+税)

FB-AA ¥49,000 (+税)

S 塗装

FB-A ¥48,000 (+税)

FB-AA ¥51,000 (+税)

W480 D469 H785 SH440

納期：約3週間後出荷

重量：約4.7kg

脚端部 保護樹脂/パーツ付

配送区分 b → P162 参照

張地→P157 参照

felice stacking チェア

Designed by : Kazuteru Murasawa

felice に共通する「一筆書きのように繋がるライン」をスタッキング機能へ活かしたデザイン。細身の鉄が美しく連続する形状が特徴です。複数脚並べたときに乱雑なイメージにならないように、椅子同士の連続性も意識しています。



サンドブラック塗装

サンドホワイト塗装 (S 塗装)

サンドシルバー塗装 (S 塗装)

サンドダークグレー塗装 (S 塗装)

サンドブルーグレー塗装 (S 塗装)

FEL2100 felice スタッキングチェア

サンドブラック塗装

FB-A ¥44,000 (+税)

FB-AA ¥46,000 (+税)

S 塗装

FB-A ¥46,000 (+税)

FB-AA ¥48,000 (+税)

W450 D520 H696 SH440

納期：約3週間後出荷

重量：約6.2kg

4脚までスタッキング可

脚端部 保護樹脂パーツ フェルト付

配送区分 b → P162 参照

TSUZUMI チェア

Designed by: Kazuteru Murasawa

細く、華奢という日本の美意識を取り込んだ造形。細さはフレームの美しさを際立たせ、華奢な印象は過度な主張を避けた奥ゆかしさを表現しています。

日本古来の楽器である鼓の造形をモチーフにし座面が浮遊しているように見えるデザインは、鉄ならではの構造といえます。



サンドブラック塗装



サンドホワイト塗装 (S 塗装)



サンドシルバー塗装 (S 塗装)



サンドダークグレー塗装 (S 塗装)



サンドブルーグレー塗装 (S 塗装)

FEL2000 TSUZUMI チェア

サンドブラック塗装

FB-A ¥58,000 (+税)

FB-AA ¥61,000 (+税)

FB-B ¥71,000 (+税)

S 塗装

FB-A ¥63,000 (+税)

FB-AA ¥66,000 (+税)

FB-B ¥76,000 (+税)

W480 D535 H660 SH420

納期: 約3週間後出荷

重量: 約6.3kg

脚端部 保護樹脂/パーツ付 フェルト付

photo SB AGBL

配送区分 b → P162 参照

張地→P157 参照

felice チェア

Designed by : Kazuteru Murasawa

1本の鉄を曲げる、つなぐ、塗る。それぞれの技術のいいところを最大限に引き出し、細身で軽く、座り心地がいいデザインです。最大の特徴は、鉄の素材が持つ強さをいかして曲げられたユニークで機能性も備えた肘掛けの部分です。鉄の椅子ならではの新しい佇まいに挑戦し、住宅でも、店舗でも、公共空間でもそれぞれの風景を作り上げてくれます。使い手がちょっと幸せ (felice) を感じる鉄の椅子です。



サンドブラック塗装



サンドホワイト塗装 (S 塗装)



サンドシルバー塗装 (S 塗装)



サンドダークグレー塗装 (S 塗装)



サンドブルーグレー塗装 (S 塗装)

FEL1630 felice チェア

サンドブラック塗装

FB-A ¥50,000 (+税)

FB-AA ¥53,000 (+税)

FB-B ¥63,000 (+税)

S 塗装

FB-A ¥55,000 (+税)

FB-AA ¥58,000 (+税)

FB-B ¥68,000 (+税)

W500 D500 H705 SH415

納期：約3週間後出荷

重量：約7.5kg

脚端部 保護樹脂/パーツ付

配送区分 b → P162 参照

felice チェア mio

Designed by : Kazuteru Murasawa

mio とはイタリア語で「私の」という意味があります。自分の為の1脚として、小振りで使いやすい椅子を目指しています。
felice チェアのデザインを引き継ぎ、一筆書きで繋がるラインを特徴としています。数脚セットしても主張しすぎず、空間に馴染みます。



サンドブラック塗装



サンドホワイト塗装 (S 塗装)



サンドシルバー塗装 (S 塗装)



サンドダークグレー塗装 (S 塗装)



サンドブルーグレー塗装 (S 塗装)

FEL1732 felice チェア mio 410

サンドブラック塗装

FB-A ￥48,000 (+税)

FB-AA ￥51,000 (+税)

FB-B ￥61,000 (+税)

S 塗装

FB-A ￥53,000 (+税)

FB-AA ￥56,000 (+税)

FB-B ￥66,000 (+税)

W400 D515 H765 SH410

納期：約3週間後出荷

重量：約5.8kg

脚端部 保護樹脂パーツ付 フェルト付

配送区分 b → P162 参照

FEL1731 felice チェア mio 440

サンドブラック塗装

FB-A ￥48,000 (+税)

FB-AA ￥51,000 (+税)

FB-B ￥61,000 (+税)

S 塗装

FB-A ￥53,000 (+税)

FB-AA ￥56,000 (+税)

FB-B ￥66,000 (+税)

W400 D515 H795 SH440

納期：約3週間後出荷

重量：約5.8kg

脚端部 保護樹脂パーツ付 フェルト付

配送区分 b → P162 参照

Hoop チェア

Designed by: Tomokazu Murakami

無垢の鉄を丁寧に曲げてつくる曲線から、柔らかな印象をもつHoop チェア。
無垢鉄のしなやかさをいかして曲げた直線がない座面が最大の特徴です。座る人、お店、住まう場所が「置くだけで楽しくにぎやかになってほしい」という思いがHoopのユニークな形状につながっています



サンドブラック塗装



サンドホワイト塗装 (S 塗装)



サンドシルバー塗装 (S 塗装)



サンドダークグレー塗装 (S 塗装)



サンドブルーグレー塗装 (S 塗装)

FCF1973 Hoop チェア

サンドブラック塗装

FB-A ￥49,000 (+ 税)

FB-AA ￥51,000 (+ 税)

FB-B ￥61,000 (+ 税)

S 塗装

FB-A ￥54,000 (+ 税)

FB-AA ￥56,000 (+ 税)

FB-B ￥66,000 (+ 税)

クリア塗装

FB-A ￥54,000 (+ 税)

FB-AA ￥56,000 (+ 税)

FB-B ￥66,000 (+ 税)

W480 D455 H605 SH420

納期: 約 3 週間後出荷

重量: 約 6.1kg

フェルト付

配送区分 b → P162 参照



クリア塗装

Petit チェア

Designed by : Tomokazu Murakami

過度に主張せず、水平垂直の佇まいにすることで、より多くの素材を受け入れられるようにデザインしました。
 Petit カウンターチェアのデザインを引き継ぎ、座り心地のいい小さな椅子です。座面高は 440mm と 410mm の 2 種類から選択可能です。



サンドブラック塗装



サンドホワイト塗装 (S 塗装)



サンドシルバー塗装 (S 塗装)



サンドダークグレー塗装 (S 塗装)



サンドブルーグレー塗装 (S 塗装)

FCF1977 Petit チェア

サンドブラック塗装	
FB-A	¥ 45,000 (+ 税)
FB-AA	¥ 47,000 (+ 税)
FB-B	¥ 57,000 (+ 税)
S 塗装	
FB-A	¥ 50,000 (+ 税)
FB-AA	¥ 52,000 (+ 税)
FB-B	¥ 62,000 (+ 税)

W400 D430 H709 SH420
 納期：約 3 週間後出荷
 重量：約 6.1kg
 脚端部 樹脂キャップ付
 配送区分 b → P162 参照

FCF2472 Petit チェア 440

サンドブラック塗装	
FB-A	¥ 45,000 (+ 税)
FB-AA	¥ 47,000 (+ 税)
FB-B	¥ 57,000 (+ 税)
S 塗装	
FB-A	¥ 50,000 (+ 税)
FB-AA	¥ 52,000 (+ 税)
FB-B	¥ 62,000 (+ 税)

W400 D430 H729 SH440
 納期：約 3 週間後出荷
 重量：約 6.2kg
 脚端部 樹脂キャップ付
 配送区分 b → P162 参照

Triangolo チェア

Designed by : Kazuteru Murasawa

機能と美を極限まで追求したミニマルな椅子。不陸がある場所でもがたつきにくい三本脚と三角の座面が特徴です。背もたれから脚にかけての柔らかなラインに職人の丁寧な技術が表現されています。



撮影場所: YOUHOUSE (株式会社大塚)



サンドブラック塗装



サンドホワイト塗装 (S 塗装)



サンドシルバー塗装 (S 塗装)



サンドダークグレー塗装 (S 塗装)



サンドブルーグレー塗装 (S 塗装)

FSO21001-N Triangolo チェア 布張

サンドブラック塗装

FB-A ¥50,000 (+税)

FB-AA ¥52,000 (+税)

S 塗装

FB-A ¥54,000 (+税)

FB-AA ¥56,000 (+税)

W380 D510 H780 SH450

納期: 約3週間後出荷

重量: 4.5kg

脚端部 樹脂キャップ付 レンチ付

配送区分 b → P162 参照

FSO21002 Triangolo チェア用 背カバー

FB-A ¥10,000 (+税)

FB-AA ¥13,000 (+税)

納期: 約3週間後出荷

配送区分 a → P162 参照



FSO21002

張地 → P157 参照

diagonal チェア

Designed by : Kazuteru Murasawa

細い部材で強い構造をつくるために合理的な手段が、トラス構造です。鉄の橋や塔にも使われている要素です。この椅子はパーツの直線的な印象を大事にしながらも、全体としては固さを感じさせないデザインになっています。鉄の強さを活かし、抜け感のあるきれいな構成の椅子になりました。



サンドブラック塗装



サンドホワイト塗装 (S 塗装)



サンドシルバー塗装 (S 塗装)



サンドダークグレー塗装 (S 塗装)



サンドブルーグレー塗装 (S 塗装)

FCF1871 diagonal チェア

サンドブラック塗装

FB-A ¥64,000 (+税)

FB-AA ¥67,000 (+税)

FB-B ¥70,000 (+税)

S 塗装

FB-A ¥69,000 (+税)

FB-AA ¥72,000 (+税)

FB-B ¥75,000 (+税)

W470 D550 H770 SH420

納期：約3週間後出荷

重量：約6.6kg

フェルト付

配送区分 b → P162 参照

L WORK CHAIR

無垢鉄の丸棒と平鉄を使った、昔の学校の椅子のような雰囲気の小さな鉄の椅子。600角などの小ぶりなテーブルでも使いやすいコンパクトなサイズです。

カフェの2人掛け席や、小さなスペースのカウンターなどでも使っていただけます。



FCO1750 L WORK CHAIR

サンドブラック塗装

FB-A ¥40,000(+税)

FB-AA ¥43,000(+税)

クリア塗装

FB-A ¥42,000(+税)

FB-AA ¥45,000(+税)

W380 D475 H727 SH420

納期：約2週間後出荷

重量：約5.6kg

脚端部 樹脂キャップ付

配送区分 b → P162 参照

photo PCL GaG

colonna カウンターチェア

Designed by : Kazuteru Murasawa

日本の住空間で多く使われているフローリングへのケアを考えた摺り足のカウンターチェアです。背もたれには無垢材から削り出したパーツをあしらって、柔らかな印象に仕立てました。鉄ならではの構造美を意識して、カウンターに並べた時の姿が個性的なデザインです。



WN
ウォールナット無垢材
オイル仕上げ



OAK
ホワイトオーク無垢材
オイル仕上げ



サンドブラック塗装 サンドホワイト塗装 (S 塗装) サンドシルバー塗装 (S 塗装) サンドダークグレー塗装 (S 塗装) サンドブルーグレー塗装 (S 塗装)

FEL2302- WN / OAK
colonna カウンターチェア 720

サンドブラック塗装

FB-A	¥ 70,000 (+ 税)
FB-AA	¥ 73,000 (+ 税)
FB-B	¥ 83,000 (+ 税)

S 塗装

FB-A	¥ 75,000 (+ 税)
FB-AA	¥ 78,000 (+ 税)
FB-B	¥ 88,000 (+ 税)

W441 D520 H960 SH720
納期：約 3 週間後出荷
重量：約 8.6 kg
木部 無垢材オイル仕上げ
脚端部 保護樹脂パーツ付
配送区分 b → P162 参照

FEL2303- WN / OAK
colonna カウンターチェア 620

サンドブラック塗装

FB-A	¥ 70,000 (+ 税)
FB-AA	¥ 73,000 (+ 税)
FB-B	¥ 83,000 (+ 税)

S 塗装

FB-A	¥ 75,000 (+ 税)
FB-AA	¥ 78,000 (+ 税)
FB-B	¥ 88,000 (+ 税)

W441 D520 H860 SH620
納期：約 3 週間後出荷
重量：約 8.3 kg
木部 無垢材オイル仕上げ
脚端部 保護樹脂パーツ付
配送区分 b → P162 参照

FEL2304- WN / OAK
colonna カウンターチェア 570

サンドブラック塗装

FB-A	¥ 70,000 (+ 税)
FB-AA	¥ 73,000 (+ 税)
FB-B	¥ 83,000 (+ 税)

S 塗装

FB-A	¥ 75,000 (+ 税)
FB-AA	¥ 78,000 (+ 税)
FB-B	¥ 88,000 (+ 税)

W441 D520 H810 SH570
納期：約 3 週間後出荷
重量：約 8.0 kg
木部 無垢材オイル仕上げ
脚端部 保護樹脂パーツ付
配送区分 b → P162 参照

PF カウンターチェア

Designed by : Tomokazu Murakami

Pipe (パイプ) Flat Bar (フラットバー) で構成した鉄のスタンダードなデザインのカウンターチェアです。背の高さは腰骨のあたりまであるのでしっかり支えられ、適度な座り心地を得られるように設計されています。違う部材が重なりあう背と後脚は、職人の技で鉄を磨き、シームレスに美しくつながるディテールになっています。



Photo Ippei Shinzawa Photography



サンドブラック塗装



サンドホワイト塗装 (S 塗装)



サンドシルバー塗装 (S 塗装)



サンドダークグレー塗装 (S 塗装)



サンドブルーグレー塗装 (S 塗装)



FCF2372 PF カウンターチェア 720

サンドブラック塗装	
FB-A	¥49,000 (+税)
FB-AA	¥51,000 (+税)
FB-B	¥61,000 (+税)
S 塗装	
FB-A	¥55,000 (+税)
FB-AA	¥57,000 (+税)
FB-B	¥67,000 (+税)

W420 D500 H981 SH720
納期：約 3 週間後出荷
重量：約 8.1kg
脚端部 樹脂キャップ付
配送区分 b → P162 参照

FCF2373 PF カウンターチェア 620

サンドブラック塗装	
FB-A	¥48,000 (+税)
FB-AA	¥50,000 (+税)
FB-B	¥60,000 (+税)
S 塗装	
FB-A	¥54,000 (+税)
FB-AA	¥56,000 (+税)
FB-B	¥66,000 (+税)

W420 D485 H881 SH620
納期：約 3 週間後出荷
重量：約 7.9kg
脚端部 樹脂キャップ付
配送区分 b → P162 参照

FCF2374 PF カウンターチェア 570

サンドブラック塗装	
FB-A	¥47,000 (+税)
FB-AA	¥49,000 (+税)
FB-B	¥59,000 (+税)
S 塗装	
FB-A	¥53,000 (+税)
FB-AA	¥55,000 (+税)
FB-B	¥65,000 (+税)

W420 D477 H831 SH570
納期：約 3 週間後出荷
重量：約 7.8kg
脚端部 樹脂キャップ付
配送区分 b → P162 参照

張地→P157 参照

SHIN カウンターチェア S

Designed by : Kohei Ito

鉄の強さを活かす細さを追求した SHIN。構造を保つ最小限の構成、細さを際立たせる直線直角の構成、素材の表情をそのまま活かす仕上げ。加工の技を吟味したミニマルなカウンターチェアです。



FKU1605 SHIN カウンターチェア S720

- サンドブラック塗装
- FB-A ￥52,000(+税)
- FB-AA ￥55,000(+税)
- FB-B ￥65,000(+税)
- クリア塗装
- FB-A ￥54,000(+税)
- FB-AA ￥57,000(+税)
- FB-B ￥67,000(+税)

W375 D400 H850 SH720
 納期：約4週間後出荷
 重量：約8.7kg
 脚端部 保護樹脂/パーツ付
 配送区分 b → P162 参照
 photo PCL SGR

FKU1902 SHIN カウンターチェア S620

- サンドブラック塗装
- FB-A ￥51,000(+税)
- FB-AA ￥54,000(+税)
- FB-B ￥64,000(+税)
- クリア塗装
- FB-A ￥53,000(+税)
- FB-AA ￥56,000(+税)
- FB-B ￥66,000(+税)

W375 D400 H750 SH620
 納期：約4週間後出荷
 重量：約8.2kg
 脚端部 保護樹脂/パーツ付
 配送区分 b → P162 参照

FKU1903 SHIN カウンターチェア S570

- サンドブラック塗装
- FB-A ￥50,000(+税)
- FB-AA ￥53,000(+税)
- FB-B ￥63,000(+税)
- クリア塗装
- FB-A ￥52,000(+税)
- FB-AA ￥55,000(+税)
- FB-B ￥65,000(+税)

W375 D400 H700 SH570
 納期：約4週間後出荷
 重量：約7.7kg
 脚端部 保護樹脂/パーツ付
 配送区分 b → P162 参照

H WORK CHAIR

無垢鉄の丸棒と平鉄を使った、昔の学校の椅子のような雰囲気の小さな鉄の椅子。
小さなスペースのカウンターなどでも使っていただきやすい大きさです。



FCO2450 H WORK CHAIR 720

サンドブラック塗装
FB-A ¥46,000(+税)
FB-AA ¥49,000(+税)
クリア塗装
FB-A ¥48,000(+税)
FB-AA ¥51,000(+税)

W380 D450 H937 SH720
納期：約3週間後出荷
重量：約8.3kg
脚端部 樹脂キャップ付
配送区分 b → P162 参照

FCO1751 H WORK CHAIR 620

サンドブラック塗装
FB-A ¥45,000(+税)
FB-AA ¥48,000(+税)
クリア塗装
FB-A ¥47,000(+税)
FB-AA ¥50,000(+税)

W380 D450 H837 SH620
納期：約3週間後出荷
重量：約7.9kg
脚端部 樹脂キャップ付
配送区分 b → P162 参照
photo PCL HoG

FCO2451 H WORK CHAIR 570

サンドブラック塗装
FB-A ¥44,000(+税)
FB-AA ¥47,000(+税)
クリア塗装
FB-A ¥46,000(+税)
FB-AA ¥49,000(+税)

W380 D450 H787 SH570
納期：約3週間後出荷
重量：約7.7kg
脚端部 樹脂キャップ付
配送区分 b → P162 参照

Croce カウンターチェア

Designed by : Kazuteru Murasawa

イタリア語で十字を意味しています。水平垂直を魅力的に魅せる構成が特徴です。特に後ろから見た時の背から貫をつなぐ垂直のパーツと座の水平ラインが十字に重なり、美しい格子形状を生み出しています。カウンターチェアは、その前に存在するカウンターとの親和性が重要なので、空間に馴染み、過度に主張せず、それでいて凛とした佇まいをもつデザインを心がけました。



サンドブラック塗装



サンドホワイト塗装 (S 塗装)



サンドシルバー塗装 (S 塗装)



サンドダークグレー塗装 (S 塗装)



サンドブルーグレー塗装 (S 塗装)

FEL2001 Croce カウンターチェア 720

サンドブラック塗装	
FB-A	¥ 50,000 (+ 税)
FB-AA	¥ 53,000 (+ 税)
FB-B	¥ 63,000 (+ 税)
S 塗装	
FB-A	¥ 55,000 (+ 税)
FB-AA	¥ 58,000 (+ 税)
FB-B	¥ 68,000 (+ 税)

W390 D420 H900 SH720
納期：約 3 週間後出荷
重量：約 9kg
脚端部 樹脂キャップ付
配送区分 b → P162 参照

FEL2002 Croce カウンターチェア 620

サンドブラック塗装	
FB-A	¥ 49,000 (+ 税)
FB-AA	¥ 52,000 (+ 税)
FB-B	¥ 62,000 (+ 税)
S 塗装	
FB-A	¥ 54,000 (+ 税)
FB-AA	¥ 57,000 (+ 税)
FB-B	¥ 67,000 (+ 税)

W390 D420 H800 SH620
納期：約 3 週間後出荷
重量：約 7.5kg
脚端部 樹脂キャップ付
配送区分 b → P162 参照

FEL2003 Croce カウンターチェア 570

サンドブラック塗装	
FB-A	¥ 48,000 (+ 税)
FB-AA	¥ 51,000 (+ 税)
FB-B	¥ 61,000 (+ 税)
S 塗装	
FB-A	¥ 53,000 (+ 税)
FB-AA	¥ 56,000 (+ 税)
FB-B	¥ 66,000 (+ 税)

W390 D420 H750 SH570
納期：約 3 週間後出荷
重量：約 7.3kg
脚端部 樹脂キャップ付
配送区分 b → P162 参照

felice カウンターチェア

Designed by : Tomokazu Murakami

felice シリーズに共通しているフレームの連続性を活かしつつ、極限まで構成要素を減らしたカウンターチェア。
最大の特徴は後脚から、脚掛けへとつながるフレーム。連続してつなげることで、強度を保ちながらも、後ろ姿を美しく見せています。



サンドブラック塗装



サンドホワイト塗装 (S 塗装)



サンドシルバー塗装 (S 塗装)



サンドダークグレー塗装 (S 塗装)



サンドブルーグレー塗装 (S 塗装)

FEL1730 felice カウンターチェア 730

サンドブラック塗装	
FB-A	¥ 55,000 (+ 税)
FB-AA	¥ 58,000 (+ 税)
FB-B	¥ 68,000 (+ 税)
S 塗装	
FB-A	¥ 60,000 (+ 税)
FB-AA	¥ 63,000 (+ 税)
FB-B	¥ 73,000 (+ 税)

W400 D480 H925 SH730

納期：約 3 週間後出荷

重量：約 7.3kg

前脚端部 保護樹脂パーツ付 フェルト付

配送区分 b → P162 参照

FEL1876 felice カウンターチェア 630

サンドブラック塗装	
FB-A	¥ 55,000 (+ 税)
FB-AA	¥ 58,000 (+ 税)
FB-B	¥ 68,000 (+ 税)
S 塗装	
FB-A	¥ 60,000 (+ 税)
FB-AA	¥ 63,000 (+ 税)
FB-B	¥ 73,000 (+ 税)

W400 D480 H825 SH630

納期：約 3 週間後出荷

重量：約 7.1kg

前脚端部 保護樹脂パーツ付 フェルト付

配送区分 b → P162 参照

FEL1900 felice カウンターチェア 570

サンドブラック塗装	
FB-A	¥ 55,000 (+ 税)
FB-AA	¥ 58,000 (+ 税)
FB-B	¥ 68,000 (+ 税)
S 塗装	
FB-A	¥ 60,000 (+ 税)
FB-AA	¥ 63,000 (+ 税)
FB-B	¥ 73,000 (+ 税)

W400 D480 H765 SH570

納期：約 3 週間後出荷

重量：約 7kg

前脚端部 保護樹脂パーツ付 フェルト付

配送区分 b → P162 参照

Hoop カウンターチェア

Designed by: Tomokazu Murakami

鉄ならではの細さを活かして、ユニークな形に挑戦したHoop。座る人、お店、住まう場所が、「置くだけで楽しくにぎやかになってほしい」という思いがHoopの着想です。最大の特徴は、鉄のしなやかさをいかして曲げた直線が存在しない座面がリズムを生み出しているところです。



サンドブラック塗装



サンドホワイト塗装 (S 塗装)



サンドシルバー塗装 (S 塗装)



サンドダークグレー塗装 (S 塗装)



サンドブルーグレー塗装 (S 塗装)

FCF1970 Hoop カウンターチェア 720

サンドブラック塗装	
FB-A	¥ 52,000 (+税)
FB-AA	¥ 54,000 (+税)
FB-B	¥ 64,000 (+税)
S 塗装	
FB-A	¥ 57,000 (+税)
FB-AA	¥ 59,000 (+税)
FB-B	¥ 69,000 (+税)
クリア塗装	
FB-A	¥ 57,000 (+税)
FB-AA	¥ 59,000 (+税)
FB-B	¥ 69,000 (+税)

W480 D465 H905 SH720
 納期：約 3 週間後出荷
 重量：約 7.1kg
 フェルト付
 配送区分 b → P162 参照

FCF1971 Hoop カウンターチェア 620

サンドブラック塗装	
FB-A	¥ 51,000 (+税)
FB-AA	¥ 53,000 (+税)
FB-B	¥ 63,000 (+税)
S 塗装	
FB-A	¥ 56,000 (+税)
FB-AA	¥ 58,000 (+税)
FB-B	¥ 68,000 (+税)
クリア塗装	
FB-A	¥ 56,000 (+税)
FB-AA	¥ 58,000 (+税)
FB-B	¥ 68,000 (+税)

W480 D465 H805 SH620
 納期：約 3 週間後出荷
 重量：約 6.7kg
 フェルト付
 配送区分 b → P162 参照

FCF1972 Hoop カウンターチェア 570

サンドブラック塗装	
FB-A	¥ 50,000 (+税)
FB-AA	¥ 52,000 (+税)
FB-B	¥ 62,000 (+税)
S 塗装	
FB-A	¥ 55,000 (+税)
FB-AA	¥ 57,000 (+税)
FB-B	¥ 67,000 (+税)
クリア塗装	
FB-A	¥ 55,000 (+税)
FB-AA	¥ 57,000 (+税)
FB-B	¥ 67,000 (+税)

W480 D465 H755 SH570
 納期：約 3 週間後出荷
 重量：約 6.5kg
 フェルト付
 配送区分 b → P162 参照



クリア塗装

張地→P157 参照

Petit カウンターチェア

Designed by : Tomokazu Murakami

カウンターチェアはその目の前に存在するカウンターとの関係性が重要なので、過度に主張せず、水平垂直の深い佇まいにすることで、より多くの素材を受け入れられるようにデザインしました。長時間の食事にも使っていただけるように、背を高めに設計しています。



サンドブラック塗装



サンドホワイト塗装 (S 塗装)



サンドシルバー塗装 (S 塗装)



サンドダークグレー塗装 (S 塗装)



サンドブルーグレー塗装 (S 塗装)

FCF1974 Petit カウンターチェア 720

サンドブラック塗装	
FB-A	¥ 48,000 (+ 税)
FB-AA	¥ 50,000 (+ 税)
FB-B	¥ 60,000 (+ 税)
S 塗装	
FB-A	¥ 53,000 (+ 税)
FB-AA	¥ 55,000 (+ 税)
FB-B	¥ 65,000 (+ 税)

W400 D430 H1010 SH720
 納期：約 3 週間後出荷
 重量：約 7.1kg
 脚端部 樹脂キャップ付
 配送区分 b → P162 参照

FCF1975 Petit カウンターチェア 620

サンドブラック塗装	
FB-A	¥ 47,000 (+ 税)
FB-AA	¥ 49,000 (+ 税)
FB-B	¥ 59,000 (+ 税)
S 塗装	
FB-A	¥ 52,000 (+ 税)
FB-AA	¥ 54,000 (+ 税)
FB-B	¥ 64,000 (+ 税)

W400 D430 H910 SH620
 納期：約 3 週間後出荷
 重量：約 6.8kg
 脚端部 樹脂キャップ付
 配送区分 b → P162 参照

FCF1976 Petit カウンターチェア 570

サンドブラック塗装	
FB-A	¥ 46,000 (+ 税)
FB-AA	¥ 48,000 (+ 税)
FB-B	¥ 58,000 (+ 税)
S 塗装	
FB-A	¥ 51,000 (+ 税)
FB-AA	¥ 53,000 (+ 税)
FB-B	¥ 63,000 (+ 税)

W400 D430 H860 SH570
 納期：約 3 週間後出荷
 重量：約 6.6kg
 脚端部 樹脂キャップ付
 配送区分 b → P162 参照

WORKER STACKING STOOL

Designed by: Tomokazu Murakami

人数が増えた時に活躍するスタッキングツール。
鉄のフレームをフェルトで挟みこむことで、構造体が見えないミニマムなデザインに挑戦し、スタッキング時に傷がつきにくいように配慮しています。

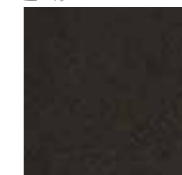


FW2022 WORKER STACKING STOOL

サンドブラック塗装
硬質フェルト ブラック/グレー ¥35,000(+税)

W561 D561 H440 座面径φ330
納期: 約3週間後出荷
重量: 約3.7kg
フェルト付
配送区分 a → P162 参照

座・背



硬質フェルト ブラック
ポリエステル 100%



硬質フェルト グレー
ポリエステル 100%



K-C-1704 シャビーカフェスツール

サンドブラック塗装 ￥25,000(+税)
 クリア塗装 ￥27,000(+税)

W400 D270 H430
 納期：約3週間後出荷
 重量：約3.8kg
 座 杉無垢古材 オイル仕上げ
 脚端部 樹脂キャップ付
 配送区分 a → P162 参照
 photo PCL



サンドブラック塗装 サンドホワイト塗装 (S 塗装) サンドシルバー塗装 (S 塗装) サンドダークグレー塗装 (S 塗装) サンドブルーグレー塗装 (S 塗装)

K-C-1712 N スツール

サンドブラック塗装
 FB-A ￥28,000(+税)
 FB-AA ￥31,000(+税)
 S 塗装
 FB-A ￥31,000(+税)
 FB-AA ￥33,000(+税)

φ360 H430
 納期：約3週間後出荷
 重量：約3.7kg
 脚端部 樹脂キャップ付
 配送区分 a → P162 参照

張地→P157 参照



FKU1157 SHIN スツール

クリア塗装
 FB-A ￥47,000(+税)
 FB-AA ￥50,000(+税)
 FB-B ￥60,000(+税)

W500 D400 H560 SH420
 納期：約3週間後出荷
 重量：約7.8kg
 脚端部 保護樹脂/パーツ付
 アーム部分にタタキ加工を施してあります。
 配送区分 b → P162 参照
 photo PCL MLBR



張地→P157 参照

WORKER HIGH STOOL

Designed by: Tomokazu Murakami

鉄のフレームをフェルトで挟みこむことで、構造体が見えないミニマムなデザインに挑戦したハイスツール。
H570 H620 H720 の3種類です。



FW2023 WORKER HIGH STOOL 720
サンドブラック塗装
硬質フェルト ブラック/グレー ¥40,000(+税)
W528 D528 H720 座面径φ330
納期:約3週間後出荷
重量:約6.3kg
フェルト付
配送区分b→P162参照
photo SB グレー



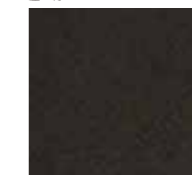
FW2024 WORKER HIGH STOOL 620
サンドブラック塗装
硬質フェルト ブラック/グレー ¥39,000(+税)
W511 D511 H620 座面径φ330
納期:約3週間後出荷
重量:約5.7kg
フェルト付
配送区分b→P162参照
photo SB グレー



FW2025 WORKER HIGH STOOL 570
サンドブラック塗装
硬質フェルト ブラック/グレー ¥38,000(+税)
W502 D502 H570 座面径φ330
納期:約3週間後出荷
重量:約5.1kg
フェルト付
配送区分b→P162参照
photo SB ブラック



座・背



硬質フェルト ブラック
ポリエステル100%



硬質フェルト グレー
ポリエステル100%

N ハイstuhl

スリムなスタイルでもしっかりとした安定感のNハイstuhlは、カフェやバーのカウンターなど、省スペースでたくさん並べたい時に活躍します。張地とフレームの色で雰囲気が変わるので、空間に合わせてお選びいただけます。



サンドブラック塗装



サンドホワイト塗装 (S 塗装)



サンドシルバー塗装 (S 塗装)



サンドダークグレー塗装 (S 塗装)



サンドブルーグレー塗装 (S 塗装)

K-C-1713 N ハイstuhl 720

サンドブラック塗装	
FB-A	¥ 30,000 (+ 税)
FB-AA	¥ 33,000 (+ 税)
S 塗装	
FB-A	¥ 32,000 (+ 税)
FB-AA	¥ 35,000 (+ 税)

φ 360 H720
納期：約 3 週間後出荷
重量：約 5kg
脚端部 樹脂キャップ付
配送区分 b → P162 参照
photo SB KMS

K-C-1914 N ハイstuhl 620

サンドブラック塗装	
FB-A	¥ 30,000 (+ 税)
FB-AA	¥ 33,000 (+ 税)
S 塗装	
FB-A	¥ 32,000 (+ 税)
FB-AA	¥ 35,000 (+ 税)

φ 360 H620
納期：約 3 週間後出荷
重量：約 4.6kg
脚端部 樹脂キャップ付
配送区分 b → P162 参照

K-C-1915 N ハイstuhl 570

サンドブラック塗装	
FB-A	¥ 30,000 (+ 税)
FB-AA	¥ 33,000 (+ 税)
S 塗装	
FB-A	¥ 32,000 (+ 税)
FB-AA	¥ 35,000 (+ 税)

φ 360 H570
納期：約 3 週間後出荷
重量：約 4.4kg
脚端部 樹脂キャップ付
配送区分 b → P162 参照



サンドブラック塗装 サンドホワイト塗装 (S 塗装) サンドシルバー塗装 (S 塗装) サンドダークグレー塗装 (S 塗装) サンドブルーグレー塗装 (S 塗装)

K-C-1705 シャビーカフェハイスツール 720

サンドブラック塗装 ￥30,000(+税)
 クリア塗装 ￥32,000(+税)

W400 D300 H720
 納期：約3週間後出荷
 重量：約5.8kg
 座 杉無垢古材 オイル仕上げ
 脚端部 樹脂キャップ付
 配送区分 b → P162 参照
 photo PCL

K-C-1916 シャビーカフェハイスツール 620

サンドブラック塗装 ￥30,000(+税)
 クリア塗装 ￥32,000(+税)

W400 D300 H620
 納期：約3週間後出荷
 重量：約5.4kg
 座 杉無垢古材 オイル仕上げ
 脚端部 樹脂キャップ付
 配送区分 b → P162 参照

K-C-1917 シャビーカフェハイスツール 570

サンドブラック塗装 ￥30,000(+税)
 クリア塗装 ￥32,000(+税)

W400 D300 H570
 納期：約3週間後出荷
 重量：約5.2kg
 座 杉無垢古材 オイル仕上げ
 脚端部 樹脂キャップ付
 配送区分 b → P162 参照

K-C-2103 Nボックス BENCH W1200

サンドブラック塗装
 FB-A ￥105,000(+税)
 FB-AA ￥110,000(+税)
 FB-B ￥120,000(+税)
 S 塗装
 FB-A ￥115,000(+税)
 FB-AA ￥120,000(+税)
 FB-B ￥130,000(+税)

W1200 D600 H400
 納期：約3週間後出荷
 フェルト付
 配送区分 b → P162 参照
 photo 張地参考商品

K-C-2104 Nボックス BENCH W600

サンドブラック塗装
 FB-A ￥60,000(+税)
 FB-AA ￥63,000(+税)
 FB-B ￥68,000(+税)
 S 塗装
 FB-A ￥65,000(+税)
 FB-AA ￥68,000(+税)
 FB-B ￥73,000(+税)

W600 D600 H400
 納期：約3週間後出荷
 フェルト付
 配送区分 b → P162 参照
 photo 張地参考商品

張地→P157 参照

ベンチ



FKU1202 SHIN ベンチ

クリア塗装

FB-A ￥90,000(+税)

FB-AA ￥94,000(+税)

FB-B ￥120,000(+税)

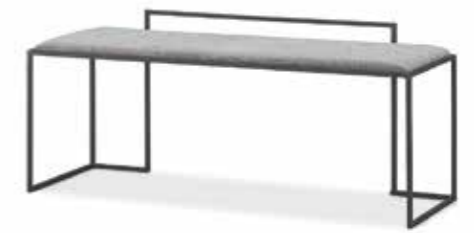
W1200 D400 H500 SH420

納期：約3週間後出荷

フェルト付

配送区分b → P162 参照

photo PCL MSGR



FEL1933 TWIN bench

サンドブラック塗装

FB-A ￥110,000(+税)

FB-AA ￥115,000(+税)

FB-B ￥120,000(+税)

S 塗装

FB-A ￥118,000(+税)

FB-AA ￥123,000(+税)

FB-B ￥128,000(+税)

W1200 D390 SH420

納期：約5週間後出荷

フェルト付

配送区分b → P162 参照

photo SB 張地参考商品



FCF1675 SQUARE ベンチ

サンドブラック塗装

WN ￥110,000(+税)

OAK ￥110,000(+税)

CH ￥110,000(+税)

S 塗装

WN ￥115,000(+税)

OAK ￥115,000(+税)

CH ￥115,000(+税)

W1200 D350 H420

納期：約5週間後出荷

座 WN(ウォールナット) CH(チェリー) OAK(ホワイトオーク) 無垢材 オイル仕上げ

脚端部 アジャスター付

配送区分b → P162 参照

photo SB OAK



C-2192 シャビーベンチ

サンドブラック塗装 ￥30,000(+税)

S 塗装 ￥33,000(+税)

クリア塗装 ￥33,000(+税)

W900 D240 H430

納期：約3週間後出荷

座 杉無垢古材 オイル仕上げ

脚端部 樹脂キャップ付

配送区分b → P162 参照

photo PCL



木板/張地→P157 参照

SUMI DINING TABLE

Designed by : Kohei Ito

角鋼の黒皮材を使用した SUMI DINING TABLE。細身の脚でありながらもトラス構造にすることで強度を保ち、美しさを兼ね備えたデザインです。黒皮材の素材の表情をそのまま活かした仕上げが特徴で、脚の一部に職人がハンマーで表情をつけた「たたき加工」が施されています。天板はウォールナット、ホワイトオークの2種類からお選びいただけます。



FKU1182 SUMI DINING TABLE

クリア塗装

W1500	FKU1182-WN1585	WN	¥ 240,000(+税)
W1600	FKU1182-WN1685	WN	¥ 250,000(+税)
W1800	FKU1182-WN1885	WN	¥ 260,000(+税)
W2000	FKU1182-WN2085	WN	¥ 290,000(+税)

D850 H700

納期：約 5 週間後出荷

天板 WN(ウォールナット) 無垢材 オイル仕上げ
フェルト付

脚部分にたたき加工を施してあります。

配送区分 c → P162 参照

FKU1182 SUMI DINING TABLE

クリア塗装

W1500	FKU1182-OAK1585	OAK	¥ 240,000(+税)
W1600	FKU1182-OAK1685	OAK	¥ 250,000(+税)
W1800	FKU1182-OAK1885	OAK	¥ 260,000(+税)
W2000	FKU1182-OAK2085	OAK	¥ 290,000(+税)

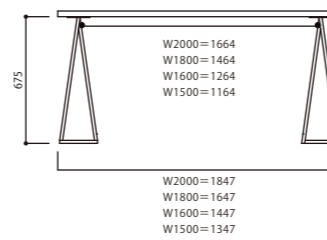
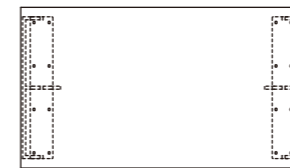
D850 H700

納期：約 5 週間後出荷

天板 OAK(ホワイトオーク) 無垢材 オイル仕上げ
フェルト付

脚部分にたたき加工を施してあります。

配送区分 c → P162 参照



製品の特性について

木板は天然木のため、気候や湿度の変化により反りや伸縮を起す場合があります。また、木目や色調が1点1点異なります。保護被膜にはオイルを使用し、自然に近い風合いや質感を生かした仕上げをしています。

木板→P161 参照

TWIN DINING TABLE

Designed by : Kazuteru Murasawa

鉄のダブルラインで構成された優しさと柔らかさを表現したデザインです。

1本の細く丸い鉄を曲げる、つなぐ。技術の良いところを最大限に引き出し、細身で軽やかなテーブルです。

天板はウォールナット、チェリー、ホワイトオークの3種類から、脚部は4色のカラーからお選びいただけます。



FCF1870 TWIN DINING TABLE

サンドブラック塗装

天板サイズ	品番	天板の種類	価格
W1500 D800	FCF1870 - SOWN1580	WN	¥ 270,000 (+ 税)
	FCF1870 - SOCH1580	CH	¥ 270,000 (+ 税)
	FCF1870 - SOOAK1580	OAK	¥ 270,000 (+ 税)
W1600 D800	FCF1870 - SOWN1680	WN	¥ 278,000 (+ 税)
	FCF1870 - SOCH1680	CH	¥ 278,000 (+ 税)
	FCF1870 - SOOAK1680	OAK	¥ 278,000 (+ 税)
W1700 D800	FCF1870 - SOWN1780	WN	¥ 286,000 (+ 税)
	FCF1870 - SOCH1780	CH	¥ 286,000 (+ 税)
	FCF1870 - SOOAK1780	OAK	¥ 286,000 (+ 税)
W1800 D800	FCF1870 - SOWN1880	WN	¥ 294,000 (+ 税)
	FCF1870 - SOCH1880	CH	¥ 294,000 (+ 税)
	FCF1870 - SOOAK1880	OAK	¥ 294,000 (+ 税)

天板サイズ	品番	天板の種類	価格
W1500 D850	FCF1870 - SOWN1585	WN	¥ 278,000 (+ 税)
	FCF1870 - SOCH1585	CH	¥ 278,000 (+ 税)
	FCF1870 - SOOAK1585	OAK	¥ 278,000 (+ 税)
W1600 D850	FCF1870 - SOWN1685	WN	¥ 286,000 (+ 税)
	FCF1870 - SOCH1685	CH	¥ 286,000 (+ 税)
	FCF1870 - SOOAK1685	OAK	¥ 286,000 (+ 税)
W1700 D850	FCF1870 - SOWN1785	WN	¥ 294,000 (+ 税)
	FCF1870 - SOCH1785	CH	¥ 294,000 (+ 税)
	FCF1870 - SOOAK1785	OAK	¥ 294,000 (+ 税)
W1800 D850	FCF1870 - SOWN1885	WN	¥ 302,000 (+ 税)
	FCF1870 - SOCH1885	CH	¥ 302,000 (+ 税)
	FCF1870 - SOOAK1885	OAK	¥ 302,000 (+ 税)

S塗装

天板サイズ	品番	天板の種類	価格
W1500 D800	FCF1870 - SOWN1580	WN	¥ 283,000 (+ 税)
	FCF1870 - SOCH1580	CH	¥ 283,000 (+ 税)
	FCF1870 - SOOAK1580	OAK	¥ 283,000 (+ 税)
W1600 D800	FCF1870 - SOWN1680	WN	¥ 291,000 (+ 税)
	FCF1870 - SOCH1680	CH	¥ 291,000 (+ 税)
	FCF1870 - SOOAK1680	OAK	¥ 291,000 (+ 税)
W1700 D800	FCF1870 - SOWN1780	WN	¥ 299,000 (+ 税)
	FCF1870 - SOCH1780	CH	¥ 299,000 (+ 税)
	FCF1870 - SOOAK1780	OAK	¥ 299,000 (+ 税)
W1800 D800	FCF1870 - SOWN1880	WN	¥ 307,000 (+ 税)
	FCF1870 - SOCH1880	CH	¥ 307,000 (+ 税)
	FCF1870 - SOOAK1880	OAK	¥ 307,000 (+ 税)

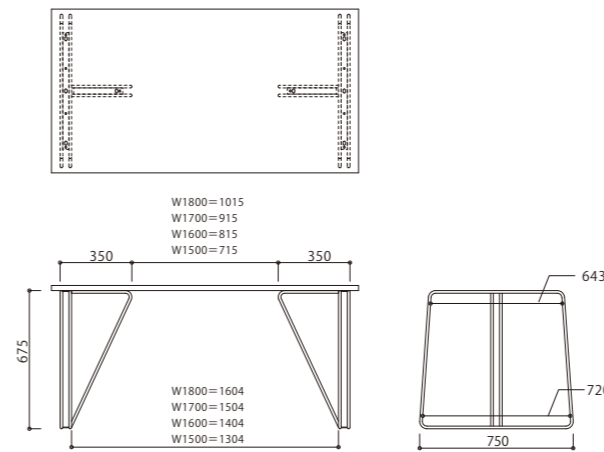
天板サイズ	品番	天板の種類	価格
W1500 D850	FCF1870 - SOWN1585	WN	¥ 291,000 (+ 税)
	FCF1870 - SOCH1585	CH	¥ 291,000 (+ 税)
	FCF1870 - SOOAK1585	OAK	¥ 291,000 (+ 税)
W1600 D850	FCF1870 - SOWN1685	WN	¥ 299,000 (+ 税)
	FCF1870 - SOCH1685	CH	¥ 299,000 (+ 税)
	FCF1870 - SOOAK1685	OAK	¥ 299,000 (+ 税)
W1700 D850	FCF1870 - SOWN1785	WN	¥ 307,000 (+ 税)
	FCF1870 - SOCH1785	CH	¥ 307,000 (+ 税)
	FCF1870 - SOOAK1785	OAK	¥ 307,000 (+ 税)
W1800 D850	FCF1870 - SOWN1885	WN	¥ 315,000 (+ 税)
	FCF1870 - SOCH1885	CH	¥ 315,000 (+ 税)
	FCF1870 - SOOAK1885	OAK	¥ 315,000 (+ 税)

H700

納期：約5週間後出荷

天板 WN(ウォールナット) CH(チェリー) OAK(ホワイトオーク) 無垢材 オイル仕上げ
フェルト付

配送区分 c → P162 参照



サンドブラック塗装

サンドホワイト塗装(S塗装)



サンドシルバー塗装(S塗装)

サンドダークグレー塗装(S塗装)

製品の特性について

木板は天然木のため、気候や湿度の変化により反りや伸縮を起こす場合があります。また、木目や色調が1点1点異なります。保護被膜にはオイルを使用し、自然に近い風合いや質感を生かした仕上げをしています。

木板→P161 参照

SQUARE DINING TABLE

細い角パイプを使って脚をスリムにみせたデザインがスタイリッシュさを演出してくれるダイニングテーブル。
過度に主張せず、その場に置かれる椅子を引き立てるようにデザインしました。
天板はウォールナット、チェリー、ホワイトオークの3種類から、脚部は4色のカラーからお選びいただけます。



FCF1572 SQUARE DINING TABLE

サンドブラック塗装

天板サイズ	品番	天板の種類	価格
W1500 D800	FCF1572-SOWN1580	WN	¥210,000(+税)
	FCF1572-SOCH1580	CH	¥210,000(+税)
	FCF1572-SOOAK1580	OAK	¥210,000(+税)
W1600 D800	FCF1572-SOWN1680	WN	¥218,000(+税)
	FCF1572-SOCH1680	CH	¥218,000(+税)
	FCF1572-SOOAK1680	OAK	¥218,000(+税)
W1700 D800	FCF1572-SOWN1780	WN	¥226,000(+税)
	FCF1572-SOCH1780	CH	¥226,000(+税)
	FCF1572-SOOAK1780	OAK	¥226,000(+税)
W1800 D800	FCF1572-SOWN1880	WN	¥234,000(+税)
	FCF1572-SOCH1880	CH	¥234,000(+税)
	FCF1572-SOOAK1880	OAK	¥234,000(+税)

S塗装

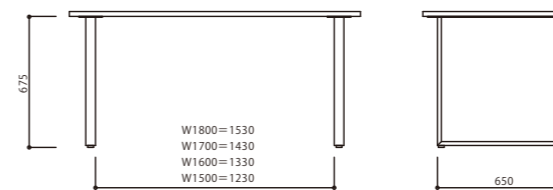
天板サイズ	品番	天板の種類	価格
W1500 D800	FCF1572-SOWN1580	WN	¥220,000(+税)
	FCF1572-SOCH1580	CH	¥220,000(+税)
	FCF1572-SOOAK1580	OAK	¥220,000(+税)
W1600 D800	FCF1572-SOWN1680	WN	¥228,000(+税)
	FCF1572-SOCH1680	CH	¥228,000(+税)
	FCF1572-SOOAK1680	OAK	¥228,000(+税)
W1700 D800	FCF1572-SOWN1780	WN	¥236,000(+税)
	FCF1572-SOCH1780	CH	¥236,000(+税)
	FCF1572-SOOAK1780	OAK	¥236,000(+税)
W1800 D800	FCF1572-SOWN1880	WN	¥244,000(+税)
	FCF1572-SOCH1880	CH	¥244,000(+税)
	FCF1572-SOOAK1880	OAK	¥244,000(+税)

天板サイズ	品番	天板の種類	価格
W1500 D850	FCF1572-SOWN1585	WN	¥218,000(+税)
	FCF1572-SOCH1585	CH	¥218,000(+税)
	FCF1572-SOOAK1585	OAK	¥218,000(+税)
W1600 D850	FCF1572-SOWN1685	WN	¥226,000(+税)
	FCF1572-SOCH1685	CH	¥226,000(+税)
	FCF1572-SOOAK1685	OAK	¥226,000(+税)
W1700 D850	FCF1572-SOWN1785	WN	¥234,000(+税)
	FCF1572-SOCH1785	CH	¥234,000(+税)
	FCF1572-SOOAK1785	OAK	¥234,000(+税)
W1800 D850	FCF1572-SOWN1885	WN	¥242,000(+税)
	FCF1572-SOCH1885	CH	¥242,000(+税)
	FCF1572-SOOAK1885	OAK	¥242,000(+税)

天板サイズ	品番	天板の種類	価格
W1500 D850	FCF1572-SOWN1585	WN	¥228,000(+税)
	FCF1572-SOCH1585	CH	¥228,000(+税)
	FCF1572-SOOAK1585	OAK	¥228,000(+税)
W1600 D850	FCF1572-SOWN1685	WN	¥236,000(+税)
	FCF1572-SOCH1685	CH	¥236,000(+税)
	FCF1572-SOOAK1685	OAK	¥236,000(+税)
W1700 D850	FCF1572-SOWN1785	WN	¥244,000(+税)
	FCF1572-SOCH1785	CH	¥244,000(+税)
	FCF1572-SOOAK1785	OAK	¥244,000(+税)
W1800 D850	FCF1572-SOWN1885	WN	¥252,000(+税)
	FCF1572-SOCH1885	CH	¥252,000(+税)
	FCF1572-SOOAK1885	OAK	¥252,000(+税)

H700

納期：約5週間後出荷
天板 WN(ウォールナット) CH(チェリー) OAK(ホワイトオーク) 無垢材 オイル仕上げ
脚端部 アジャスター付
配送区分 c → P162 参照



サンドブラック塗装 サンドホワイト塗装(S塗装)



サンドシルバー塗装(S塗装) サンドダークグレー塗装(S塗装)

製品の特性について

木板は天然木のため、気候や湿度の変化により反りや伸縮を起こす場合があります。また、木目や色調が1点1点異なります。保護被膜にはオイルを使用し、自然に近い風合いや質感を生かした仕上げをしています。

木板→P161 参照

KAKU DINING TABLE

角鋼の黒皮材を使用し、細身でスッキリとしたデザインの KAKU DINING TABLE。

黒皮材の素材の表情をそのまま活かす仕上げが特徴で、脚の一部に職人がハンマーで表情をつけた「たたき加工」が施され、ジョイントは「つぶし加工」した手仕事のディテールがこだわります。

天板はウォールナット、ホワイトオークの2種類からお選びいただけます。

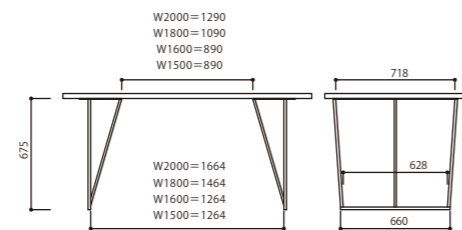
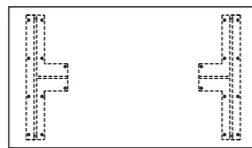


D850 H700
 納期：約 5 週間後出荷
 天板 WN(ウォールナット) OAK(ホワイトオーク) 無垢材 オイル仕上げ
 フェルト付
 脚部分にたたき加工を施してあります。
 配送区分 c → P162 参照
 photo PCL WN

FKU1803 KAKU DINING TABLE

クリア塗装

W1500	FKU1803-WN1585	WN	¥ 240,000(+税)
	FKU1803-OAK1585	OAK	¥ 240,000(+税)
W1600	FKU1803-WN1685	WN	¥ 250,000(+税)
	FKU1803-OAK1685	OAK	¥ 250,000(+税)
W1800	FKU1803-WN1885	WN	¥ 260,000(+税)
	FKU1803-OAK1885	OAK	¥ 260,000(+税)
W2000	FKU1803-WN2085	WN	¥ 290,000(+税)
	FKU1803-OAK2085	OAK	¥ 290,000(+税)



製品の特性について

木板は天然木のため、気候や湿度の変化により反りや伸縮を起こす場合があります。また、木目や色調が1点1点異なります。保護被膜にはオイルを使用し、自然に近い風合いや質感を生かした仕上げをしています。

木板→P161 参照

EN ダイニングテーブル

1000φの円の木天板にアイアンの細身の脚を構成した綺麗なデザインのテーブルです。

座る人数を選ばず、座ると会話が弾みそうな優しい形の丸テーブル。スッキリとした脚元は向かい合わせでも座りやすく、自然と人が集まりそうなテーブルです。円のテーブルは空間をコーディネートしやすいアイテムです。



撮影場所：YOUHOUSE(株式会社大塚)



FCF2170 EN ダイニングテーブル φ1000

サンドブラック塗装 OAK ¥ 210,000(+税)

S色 OAK ¥ 220,000(+税)

φ1000 H700

納期：約 5 週間後出荷
 天板 OAK(ホワイトオーク) 無垢材 オイル仕上げ
 組立式
 脚端部 アジャスター付
 配送区分 b → P162 参照
 photo SB OAK



製品の特性について

木板は天然木のため、気候や湿度の変化により反りや伸縮を起こす場合があります。また、木目や色調が1点1点異なります。保護被膜にはオイルを使用し、自然に近い風合いや質感を生かした仕上げをしています。

木板→P161 参照

N カフェテーブル

支柱は約Φ40mmと細身の、シンプルな四角形ベースのテーブルです。

天板のサイズは3種類、脚部は5色のカラーから、空間に合わせてお選びいただけます。



K-T-1701

シャビーカフェテーブル 5959

サンドブラック塗装 ￥65,000(+税)

クリア塗装 ￥69,000(+税)

W590 D590 H710

天板 杉無垢古材 オイル仕上げ

納期：約3週間後出荷

脚端部 アジャスター付

配送区分 b → P162 参照

K-T-1702

シャビーカフェテーブル 5970

サンドブラック塗装 ￥69,000(+税)

クリア塗装 ￥73,000(+税)

W590 D700 H710

天板 杉無垢古材 オイル仕上げ

納期：約3週間後出荷

脚端部 アジャスター付

配送区分 b → P162 参照

photo PCL SG



サンドブラック塗装

サンドホワイト塗装(S塗装)

サンドシルバー塗装(S塗装)

サンドダークグレー塗装(S塗装)

サンドブルーグレー塗装(S塗装)

K-T-1709 N カフェテーブル 6060

サンドブラック塗装 ￥86,000(+税)

S塗装 ￥91,000(+税)

W600 D600 H700 (ベースサイズ W450 D450)

納期：約4週間後出荷

天板 オーク集成材 ウレタン塗装

脚端部 アジャスター付

配送区分 b → P162 参照

K-T-1710 N カフェテーブル 6070

サンドブラック塗装 ￥96,000(+税)

S塗装 ￥101,000(+税)

W600 D700 H700 (ベースサイズ W450 D450)

納期：約4週間後出荷

天板 オーク集成材 ウレタン塗装

脚端部 アジャスター付

配送区分 b → P162 参照

K-T-1711 N カフェテーブル 8080

サンドブラック塗装 ￥118,000(+税)

S塗装 ￥122,000(+税)

W800 D800 H700 (ベースサイズ W500 D500)

納期：約4週間後出荷

天板 オーク集成材 ウレタン塗装

脚端部 アジャスター付

配送区分 b → P162 参照

天板→P161 参照



K-T-1706

シャビーテーブル 5959

サンドブラック塗装 ￥65,000(+税)

クリア塗装 ￥69,000(+税)

W590 D590 H710

天板 杉無垢古材 オイル仕上げ

納期：約3週間後出荷

脚端部 アジャスター付

配送区分 b → P162 参照

photo PCL SG

K-T-1707

シャビーテーブル 5970

サンドブラック塗装 ￥69,000(+税)

クリア塗装 ￥73,000(+税)

W590 D700 H710

天板 杉無垢古材 オイル仕上げ

納期：約3週間後出荷

脚端部 アジャスター付

配送区分 b → P162 参照

天板→P161 参照

WORKER MEETING TABLE 2400 / 1800

打合せ用にデザインしたテーブルです。

大きな天板にも耐えられる構成と、天板を分割する事で配線に考慮しています。

幅は6人掛けの1800mm、8人掛けの2400mmの2タイプです。

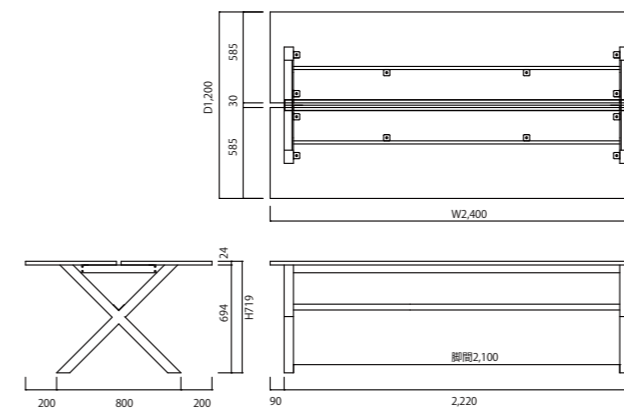


FW2029

FW2028 WORKER MEETING TABLE W2400

フレーム塗装色	フレームのみ	天板付 ラバーウッド集成材 ウレタン塗装黒
サンドブラック塗装	¥ 160,000 (+税)	¥ 275,000 (+税)

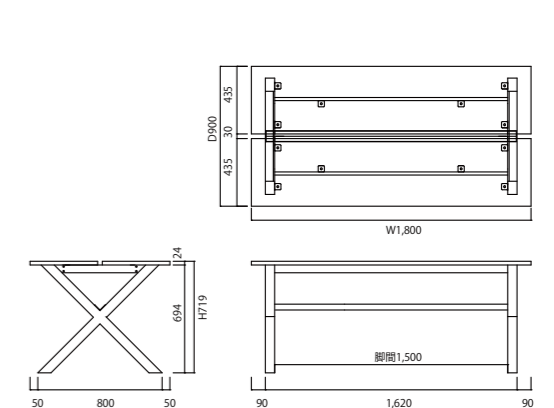
W2400 D1200 H719
納期：約4週間後出荷
脚端部 アジャスター付
組立式
配送区分c → P162 参照



FW2029 WORKER MEETING TABLE W1800

フレーム塗装色	フレームのみ	天板付 ラバーウッド集成材 ウレタン塗装黒
サンドブラック塗装	¥ 140,000 (+税)	¥ 230,000 (+税)

W1800 D900 H719
納期：約4週間後出荷
脚端部 アジャスター付
組立式
配送区分c → P162 参照



天板



ラバーウッド ブラック

フレーム



サンドブラック塗装

WORKER MEETING TABLE スクエア 2400 / 1800

使用する人数と打ち合わせ時の高さに対応しています。

天板を分割する事で配線にも考慮しています。

幅は 1800 と 2400 の 2 サイズ、高さは 700、850、900、1000 の 4 サイズ用意しています。



FW2021



FW2024

FW2121 WORKER MEETING TABLE スクエア W2400 H1000

フレーム塗装色	フレームのみ	天板付 ラバーウッド集成材 ウレタン塗装 黒
サンドブラック塗装	¥ 165,000 (+税)	¥ 280,000 (+税)

W2400 D1200 H1000
納期：約 4 週間後出荷
脚端部 アジャスター付
組立式
配送区分 c → P162 参照

FW2122 WORKER MEETING TABLE スクエア W2400 H900

フレーム塗装色	フレームのみ	天板付 ラバーウッド集成材 ウレタン塗装 黒
サンドブラック塗装	¥ 165,000 (+税)	¥ 280,000 (+税)

W2400 D1200 H900
納期：約 4 週間後出荷
脚端部 アジャスター付
組立式
配送区分 c → P162 参照

FW2123 WORKER MEETING TABLE スクエア W2400 H850

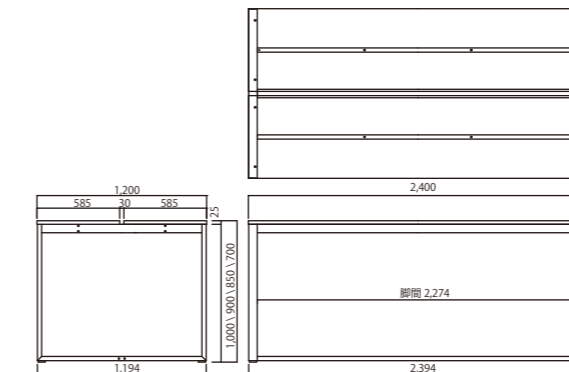
フレーム塗装色	フレームのみ	天板付 ラバーウッド集成材 ウレタン塗装 黒
サンドブラック塗装	¥ 155,000 (+税)	¥ 270,000 (+税)

W2400 D1200 H850
納期：約 4 週間後出荷
脚端部 アジャスター付
組立式
配送区分 c → P162 参照

FW2124 WORKER MEETING TABLE スクエア W2400 H700

フレーム塗装色	フレームのみ	天板付 ラバーウッド集成材 ウレタン塗装 黒
サンドブラック塗装	¥ 155,000 (+税)	¥ 270,000 (+税)

W2400 D1200 H700
納期：約 4 週間後出荷
脚端部 アジャスター付
組立式
配送区分 c → P162 参照



ラバーウッド ブラック



サンドブラック塗装

FW2125 WORKER MEETING TABLE スクエア W1800 H1000

フレーム塗装色	フレームのみ	天板付 ラバーウッド集成材 ウレタン塗装 黒
サンドブラック塗装	¥ 160,000 (+税)	¥ 230,000 (+税)

W1800 D900 H1000
納期：約 4 週間後出荷
脚端部 アジャスター付
組立式
配送区分 c → P162 参照

FW2126 WORKER MEETING TABLE スクエア W1800 H900

フレーム塗装色	フレームのみ	天板付 ラバーウッド集成材 ウレタン塗装 黒
サンドブラック塗装	¥ 160,000 (+税)	¥ 230,000 (+税)

W1800 D900 H900
納期：約 4 週間後出荷
脚端部 アジャスター付
組立式
配送区分 c → P162 参照

FW2127 WORKER MEETING TABLE スクエア W1800 H850

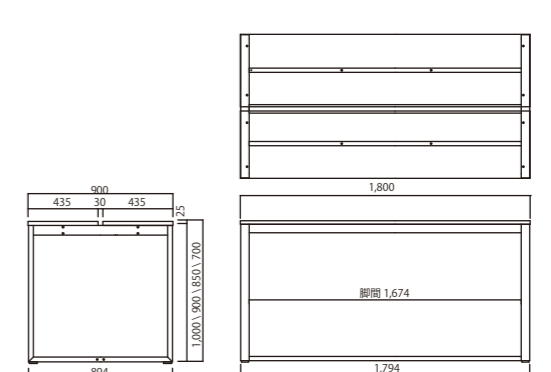
フレーム塗装色	フレームのみ	天板付 ラバーウッド集成材 ウレタン塗装 黒
サンドブラック塗装	¥ 150,000 (+税)	¥ 220,000 (+税)

W1800 D900 H850
納期：約 4 週間後出荷
脚端部 アジャスター付
組立式
配送区分 c → P162 参照

FW2128 WORKER MEETING TABLE スクエア W1800 H700

フレーム塗装色	フレームのみ	天板付 ラバーウッド集成材 ウレタン塗装 黒
サンドブラック塗装	¥ 150,000 (+税)	¥ 220,000 (+税)

W1800 D900 H700
納期：約 4 週間後出荷
脚端部 アジャスター付
組立式
配送区分 c → P162 参照



WORKER PARTITION 1550 / 1250

気軽に空間を仕切れるようにデザインしたパーティションです。

鉄部分にはマグネット。フェルト部分にはピンをさすことができます。

1250mmの高さは着座時、1550mmの高さは立った時の目線を切るのに適したサイズです。

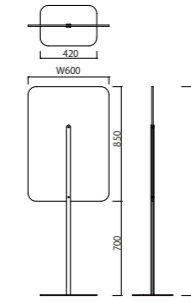


FW2020 + OP-PF600 WORKER PARTITION 1550

サンドブラック塗装
硬質フェルト ブラック/グレー ¥54,000(+税)

W600 D300 H1550 (組立時)
納期：約3週間後出荷
フェルト付
配送区分b → P162 参照
photo SB グレー

フレーム FW2020 WORKER PARTITION 1550 フレーム×1台 W420 D300 H1265
フェルト OP-PF600 WORKER PARTITION W600 フェルト×1枚 W600 H850 T10

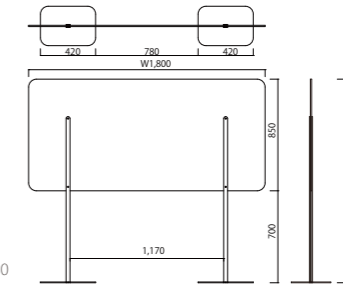


FW2020 (×2) + OP-PF1800 WORKER PARTITION W1800 H1550

サンドブラック塗装
硬質フェルト ブラック/グレー ¥117,000(+税)

W1800 D300 H1550 (組立時)
納期：約3週間後出荷
フェルト付
配送区分C → P162 参照

フレーム FW2020 WORKER PARTITION 1550 フレーム×2台 W420 D300 H1265
フェルト OP-PF1800 WORKER PARTITION W1800 フェルト×1枚 W1800 H850 T10

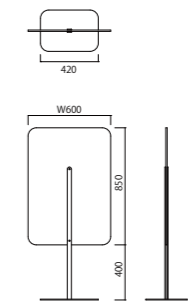


FW2021 + OP-PF600 WORKER PARTITION 1250

サンドブラック塗装
硬質フェルト ブラック/グレー ¥52,000(+税)

W600 D300 H1250 (組立時)
納期：約3週間後出荷
フェルト付
配送区分b → P162 参照
photo SB グレー

フレーム FW2021 WORKER PARTITION 1250 フレーム×1台 W420 D300 H965
フェルト OP-PF600 WORKER PARTITION W600 フェルト×1枚 W600 H850 T10

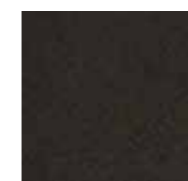
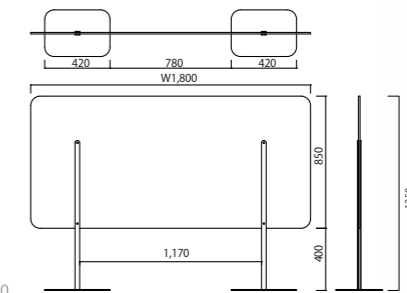


FW2021 (×2) + OP-PF1800 WORKER PARTITION W1800 H1250

サンドブラック塗装
硬質フェルト ブラック/グレー ¥112,000(+税)

W1800 D300 H1250 (組立時)
納期：約3週間後出荷
フェルト付
配送区分C → P162 参照

フレーム FW2021 WORKER PARTITION 1250 フレーム×2台 W420 D300 H965
フェルト OP-PF1800 WORKER PARTITION W1800 フェルト×1枚 W1800 H850 T10



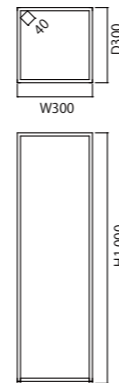
硬質フェルト ブラック
ポリエステル 100%



硬質フェルト グレー
ポリエステル 100%



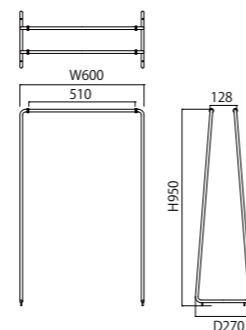
FW2030 WORKER PHONE STAND
 サンドブラック塗装 ¥40,000(+税)
 W300 D300 H1000
 納期：約2週間後出荷
 脚端部 アジャスター付
 配送区分 b → P162 参照



FKU1203 コートハンガー
 クリア塗装 ¥50,000(+税)
 W440 D380 H1600
 納期：約1週間後出荷 ※1
 フェルト付
 配送区分 c → P162 参照



FW2031 WORKER UMBRELLA STAND
 サンドブラック塗装 ¥38,000(+税)
 W600 D270 H950
 納期：約3週間後出荷
 配送区分 b → P162 参照
 ※前と後ろに傘を約20本かけられます。



FKU1210 オブジェスタンド
 クリア塗装 ¥63,000(+税)
 W350 D350 H1650
 納期：約1週間後出荷 ※1
 フェルト付
 配送区分 c → P162 参照

インテリア小物 その他



FCO-1192 ピアコートスタンド
 サンドブラック塗装 ￥29,000(+税)
 S塗装 ￥34,000(+税)

W420 D420 H1600
 納期：サンドブラック塗装 約1週間後出荷 ※1
 S塗装 約3週間後出荷
 配送区分 c → P162 参照



FCO2151 ピアコートハンガー
 サンドブラック塗装 ￥43,000(+税)
 S塗装 ￥49,000(+税)

W387 D340 H1600
 納期：サンドブラック塗装 約1週間後出荷 ※1
 S塗装 約3週間後出荷
 配送区分 c → P162 参照



FKU2223 ツリースタンド
 クリア塗装 ￥47,000(+税)

φ300 H1780
 納期：約1週間後出荷 ※1
 フェルト付
 配送区分 b → P162 参照



FKU1401 傘立て
 クリア塗装 ￥28,000(+税)

W280 D170 H1045
 納期：約1週間後出荷 ※1
 ステンレス製受皿付
 配送区分 b → P162 参照



FCO-1193 ピア傘立て
 サンドブラック塗装 ￥20,000(+税)
 S塗装 ￥24,000(+税)

W190 D210 H550
 納期：サンドブラック塗装 約1週間後出荷 ※1
 S塗装 約3週間後出荷
 陶器製受皿付
 配送区分 a → P162 参照



FCO-1470 ピア傘かけ
 サンドブラック塗装 ￥22,000(+税)
 S塗装 ￥26,000(+税)

W205 D230 H880
 納期：サンドブラック塗装 約1週間後出荷 ※1
 S塗装 約3週間後出荷
 陶器製受皿付
 配送区分 b → P162 参照



FCO-1365 ピアコートツリー
 サンドブラック塗装 ￥33,000(+税)
 S塗装 ￥38,000(+税)

W460 D460 H1600
 納期：サンドブラック塗装 約1週間後出荷 ※1
 S塗装 約3週間後出荷
 配送区分 c → P162 参照



FKU1400 オブジェスタンド blue
 クリア塗装 ￥59,000(+税)

W350 D335 H1640
 納期：約1週間後出荷 ※1
 脚端部 アジャスター付
 配送区分 c → P162 参照



FCO2150 ピア ステップ
 サンドブラック塗装 ￥27,000(+税)
 S塗装 ￥32,000(+税)

W430 D240 H322 天板高さ H200
 納期：約3週間後出荷
 重量：約3.2kg
 天板 杉無垢古材 オイル仕上げ
 脚端部 樹脂キャップ付
 配送区分 a → P162 参照



FCO-1194 ピアスリッパスタンド
 サンドブラック塗装 ￥23,000(+税)
 S塗装 ￥25,000(+税)

W260 D160 H730
 納期：サンドブラック塗装 約1週間後出荷 ※1
 S塗装 約3週間後出荷
 配送区分 b → P162 参照



FCO-1195 ピアスリッパラック
 サンドブラック塗装 ￥20,000(+税)
 S塗装 ￥23,000(+税)

W450 D150 H460
 納期：サンドブラック塗装 約1週間後出荷 ※1
 S塗装 約3週間後出荷
 配送区分 a → P162 参照



FKU1103 スリッパラック
 クリア塗装 ￥27,000(+税)

W400 D150 H470
 納期：約1週間後出荷 ※1
 配送区分 b → P162 参照

Wall Deco

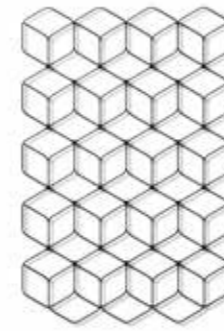
Designed by: Fumie Shibata

鉄の持つ重たいというイメージを払拭し、素材を自由にしたいという想いから「Fe」は生まれました。

鉄は、自然の素材であり、温かい素材です。

鉄の質感にジオメトリックなデザインが加わって軽やかな鉄のインテリアになりました。

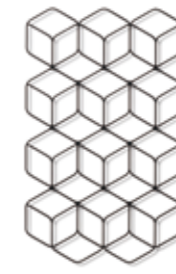
Wall Deco を使えば、壁面を自分らしく飾ることができます。



Fe-12100 Wall Deco L
 サンドブラック塗装 ¥48,000(+税)
 S塗装 ¥50,000(+税)
 W630 D15 H952
 納期: 約3週間後出荷
 配送区分 a → P162 参照



Fe-12104 Wall Deco H
 サンドブラック塗装 ¥33,000(+税)
 S塗装 ¥35,000(+税)
 W315 D15 H950
 納期: 約3週間後出荷
 配送区分 a → P162 参照



Fe-12101 Wall Deco S
 サンドブラック塗装 ¥39,000(+税)
 S塗装 ¥41,000(+税)
 W472 D15 H770
 納期: 約3週間後出荷
 配送区分 a → P162 参照



Fe-12108 Wall Deco W
 サンドブラック塗装 ¥27,000(+税)
 S塗装 ¥29,000(+税)
 W315 D15 H587
 納期: 約3週間後出荷
 配送区分 a → P162 参照



Fe-14101 Wall Deco 2×5
 サンドブラック塗装 ¥33,000(+税)
 S塗装 ¥35,000(+税)
 W783 D15 H405
 納期: 約3週間後出荷
 配送区分 a → P162 参照



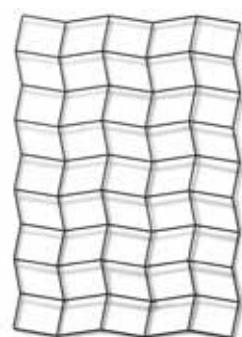
Fe-14102 Wall Deco 3×5
 サンドブラック塗装 ¥42,000(+税)
 S塗装 ¥44,000(+税)
 W783 D15 H588
 納期: 約3週間後出荷
 配送区分 a → P162 参照



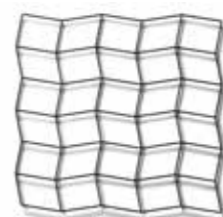
Fe-12107 Wall Deco I
 サンドブラック塗装 ¥24,000(+税)
 S塗装 ¥26,000(+税)
 W160 D15 H722
 納期: 約3週間後出荷
 配送区分 a → P162 参照



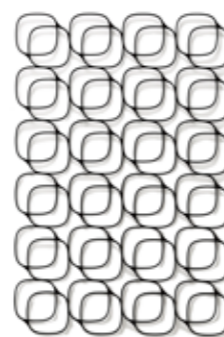
Fe-12109 Desk Deco
 サンドブラック塗装 ¥11,000(+税)
 サンドホワイト塗装 ¥12,000(+税)
 W184 D32 H310
 納期: 約1週間後出荷※1
 配送区分 a → P162 参照



Fe-18100 Wall Deco ridge 9×5
 サンドブラック塗装 ¥52,000(+税)
 S塗装 ¥54,000(+税)
 W670 D15 H952
 納期: 約3週間後出荷
 配送区分 a → P162 参照



Fe-18101 Wall Deco ridge 6×5
 サンドブラック塗装 ¥44,000(+税)
 S塗装 ¥46,000(+税)
 W670 D15 H641
 納期: 約3週間後出荷
 配送区分 a → P162 参照



Fe-18102 Wall Deco bure 6×4
 サンドブラック塗装 ¥52,000(+税)
 S塗装 ¥54,000(+税)
 W635 D15 H950
 納期: 約3週間後出荷
 配送区分 a → P162 参照



Fe-18103 Wall Deco bure 4×4
 サンドブラック塗装 ¥44,000(+税)
 S塗装 ¥46,000(+税)
 W635 D15 H635
 納期: 約3週間後出荷
 配送区分 a → P162 参照

Option

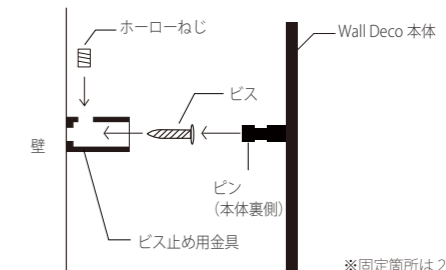
通常の商品には石膏ボード用の壁掛けフックとテグスが付属しています。
 ビス固定される場合はビス止め用金具セットをお買求め下さい。



Fe-K-008 Wall Deco fitting set
 ビス止め用金具セット
 ¥3,000(+税)
 ビス ホーローネジ 付
 納期: 約1週間後出荷
 配送区分 a → P162 参照

Wall Deco を壁にビスで取り付けるための金具です。
 目立たず、壁から持ち出したように施工していただけます。
 Wall Deco 1商品につき金具1セットで取付していただけます。

使用方法



※固定箇所は2箇所です。

N ラウンドテーブル

「N」はNeutralを意味し、片寄らず、幅広く使えるデザインを目指したシリーズです。N ラウンドテーブルはすべて鉄製で天板が薄い表情なのが特徴です。色は5色、高さ3種類、大きさ2種類と豊富に取り揃えています。H500はソファサイドなどのサイドテーブルや、ディスプレイ用としてもお使いいただけます。



サンドブラック塗装 サンドホワイト塗装 (S 塗装) サンドシルバー塗装 (S 塗装) サンドダークグレー塗装 (S 塗装) サンドブルーグレー塗装 (S 塗装)



K-T-1808 N ラウンドテーブルφ450H500

サンドブラック塗装 ¥35,000(+税)
S 塗装 ¥41,000(+税)

φ450 H500
組立式
納期：約3週間後出荷
配送区分 b → P162 参照



K-T-1807 N ラウンドテーブルφ450H700

サンドブラック塗装 ¥36,000(+税)
S 塗装 ¥42,000(+税)

φ450 H700
組立式
納期：約3週間後出荷
配送区分 b → P162 参照



K-T-1806 N ラウンドテーブルφ450H1000

サンドブラック塗装 ¥37,000(+税)
S 塗装 ¥43,000(+税)

φ450 H1000
組立式
納期：約3週間後出荷
配送区分 b → P162 参照



K-T-1805 N ラウンドテーブルφ600H500

サンドブラック塗装 ¥43,000(+税)
S 塗装 ¥50,000(+税)

φ600 H500
組立式
納期：約3週間後出荷
配送区分 b → P162 参照



K-T-1804 N ラウンドテーブルφ600H700

サンドブラック塗装 ¥44,000(+税)
S 塗装 ¥51,000(+税)

φ600 H700
組立式
納期：約3週間後出荷
配送区分 b → P162 参照



K-T-1803 N ラウンドテーブルφ600H1000

サンドブラック塗装 ¥45,000(+税)
S 塗装 ¥53,000(+税)

φ600 H1000
組立式
納期：約3週間後出荷
配送区分 c → P162 参照

N ボックス

400mm をモジュールにして展開したボックス型フレームの家具です。奥行の 400mm を守りながらサイズ展開をしてユニットのように組み合わせを楽しむことができます。張座タイプ、木タイプ、ガラスタイプとそれぞれフレームの上に乗せる素材を変えることで、ベンチ、スツール、テーブル、ディスプレイなどに活躍します。



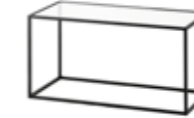
サンドブラック塗装 サンドホワイト塗装 (S 塗装) サンドシルバー塗装 (S 塗装) サンドダークグレー塗装 (S 塗装) サンドブルーグレー塗装 (S 塗装)



T-2286 N ボックスガラスタイプ 400

サンドブラック塗装 ￥30,000(+税)
S 塗装 ￥31,000(+税)

W400 D400 H400
納期：約 3 週間後出荷
天板 透明ガラス 5mm
フェルト付
配送区分 b → P162 参照



T-2287 N ボックスガラスタイプ 800 横型

サンドブラック塗装 ￥38,000(+税)
S 塗装 ￥40,000(+税)

W800 D400 H400
納期：約 3 週間後出荷
天板 透明ガラス 5mm
フェルト付
配送区分 b → P162 参照



T-2288 N ボックスガラスタイプ 1200 横型

サンドブラック塗装 ￥46,000(+税)
S 塗装 ￥49,000(+税)

W1200 D400 H400
納期：約 3 週間後出荷
天板 透明ガラス 5mm
フェルト付
配送区分 b → P162 参照



T-2289 N ボックスガラスタイプ 800 縦型

サンドブラック塗装 ￥35,000(+税)
S 塗装 ￥37,000(+税)

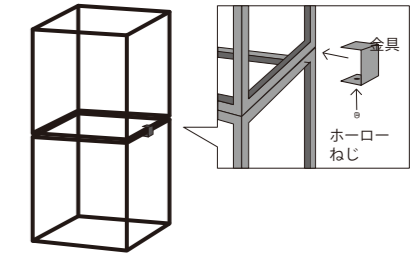
W400 D400 H800
納期：約 3 週間後出荷
天板 透明ガラス 5mm
フェルト付
配送区分 b → P162 参照



T-2290 N ボックスガラスタイプ 1200 縦型

サンドブラック塗装 ￥40,000(+税)
S 塗装 ￥43,000(+税)

W400 D400 H1200
納期：約 3 週間後出荷
天板 透明ガラス 5mm
フェルト付
配送区分 b → P162 参照



OP-2296 N ボックス用固定金具

サンドブラック塗装 ￥2,000(+税)
S 塗装 ￥2,500(+税)

納期：約 3 週間後出荷
2 個セット
配送区分 a → P162 参照



CH-2300 N ボックス 張座タイプ 400

サンドブラック塗装
FB-A ￥38,000(+税)
FB-AA ￥40,000(+税)
FB-B ￥47,000(+税)
S 塗装
FB-A ￥40,000(+税)
FB-AA ￥42,000(+税)
FB-B ￥49,000(+税)

W400 D400 H420
納期：約 3 週間後出荷
フェルト付
配送区分 b → P162 参照
photo SB SNV



CH-2301 N ボックス 張座タイプ 800

サンドブラック塗装
FB-A ￥50,000(+税)
FB-AA ￥52,000(+税)
FB-B ￥60,000(+税)
S 塗装
FB-A ￥54,000(+税)
FB-AA ￥56,000(+税)
FB-B ￥63,000(+税)

W800 D400 H420
納期：約 3 週間後出荷
フェルト付
配送区分 b → P162 参照
photo SB SNV



CH-2302 N ボックス 張座タイプ 1200

サンドブラック塗装
FB-A ￥57,000(+税)
FB-AA ￥59,000(+税)
FB-B ￥66,000(+税)
S 塗装
FB-A ￥62,000(+税)
FB-AA ￥64,000(+税)
FB-B ￥71,000(+税)

W1200 D400 H420
納期：約 3 週間後出荷
フェルト付
配送区分 b → P162 参照
photo SB SNV



K-T-1818 N ボックス木タイプ B400

サンドブラック塗装 ￥44,000(+税)
S 塗装 ￥46,000(+税)

W400 D400 H420
納期：約 3 週間後出荷
天板 オーク集成材 素地
フェルト付
配送区分 b → P162 参照



K-T-1819 N ボックス木タイプ B800

サンドブラック塗装 ￥59,000(+税)
S 塗装 ￥62,000(+税)

W800 D400 H420
納期：約 3 週間後出荷
天板 オーク集成材 素地
フェルト付
配送区分 b → P162 参照



K-T-1820 N ボックス木タイプ B1200

サンドブラック塗装 ￥71,000(+税)
S 塗装 ￥74,000(+税)

W1200 D400 H420
納期：約 3 週間後出荷
天板 オーク集成材 素地
フェルト付
配送区分 b → P162 参照



FKU1600 SHIN AV ボード

クリア塗装

W1600 FKU1600-WN1645 WN ¥300,000(+税)
FKU1600-OAK1645 OAK ¥300,000(+税)

W1800 FKU1600-WN1845 WN ¥330,000(+税)
FKU1600-OAK1845 OAK ¥330,000(+税)

W2000 FKU1600-WN2045 WN ¥360,000(+税)
FKU1600-OAK2045 OAK ¥360,000(+税)

D450 H380

納期：約 5 週間後出荷

天板 WN(ウォールナット) OAK (ホワイトオーク) 無垢材 オイル仕上げ
フェルト付

配送区分 b → P162 参照

photo PCL WN



FKU1200 SUMI ラック

クリア塗装 5mmガラス付 ¥170,000(+税)

W800 D300 H1500

納期：約 3 週間後出荷

棚板 5mmガラス

フロストガラス風シート貼り

フェルト付

タタキ加工を施してあります。

配送区分 c → P162 参照



FEL1932 TWIN board

サンドブラック塗装 ¥350,000(+税)

サンドブラック塗装+扉のみS色 ¥370,000(+税)

W1410 D420 H800

納期：約 6 週間後出荷

木部 OAK (ホワイトオーク) オイル仕上げ

組立式

フェルト付

配送区分 c → P162 参照



製品の特性について

木板は天然木のため、気候や湿度の変化により反りや伸縮を起こす場合があります。また、木目や色調が1点1点異なります。保護被膜にはオイルを使用し、自然に近い風合いや質感を生かした仕上げをしています。

SUMI ラウンドリビングテーブル

天板はラウンド型の天然木、フレームは鉄の強さを生かした「細さ」が特徴のシンプルでスタイリッシュなリビングテーブル。天板のサイズで高さが異なるため、セット使いをさせていただきます。



FKU2201 SUMI ラウンドリビングテーブル 600

クリア塗装
FKU2201-WN600 WN ¥120,000(+税)

φ600 H350
納期：約 5 週間後出荷
天板 WN(ウォールナット) 無垢材 オイル仕上げ
フェルト付
配送区分 b → 参照

FKU2202 SUMI ラウンドリビングテーブル 900

クリア塗装
FKU2202-WN900 WN ¥175,000(+税)

φ900 H400
納期：約 5 週間後出荷
天板 WN(ウォールナット) 無垢材 オイル仕上げ
フェルト付
配送区分 b → P162 参照

FKU2203 SUMI ラウンドリビングテーブル 1200

クリア塗装
FKU2203-WN1200 WN ¥250,000(+税)

φ1200 H450
納期：約 5 週間後出荷
天板 WN(ウォールナット) 無垢材 オイル仕上げ
フェルト付
配送区分 b → P162 参照

FKU2201 SUMI ラウンドリビングテーブル 600

クリア塗装
FKU2201-OAK600 OAK ¥120,000(+税)

φ600 H350
納期：約 5 週間後出荷
天板 OAK(ホワイトオーク) 無垢材 オイル仕上げ
フェルト付
配送区分 b → P162 参照

FKU2202 SUMI ラウンドリビングテーブル 900

クリア塗装
FKU2202-OAK900 OAK ¥175,000(+税)

φ900 H400
納期：約 5 週間後出荷
天板 OAK(ホワイトオーク) 無垢材 オイル仕上げ
フェルト付
配送区分 b → P162 参照

FKU2203 SUMI ラウンドリビングテーブル 1200

クリア塗装
FKU2203-OAK1200 OAK ¥250,000(+税)

φ1200 H450
納期：約 5 週間後出荷
天板 OAK(ホワイトオーク) 無垢材 オイル仕上げ
フェルト付
配送区分 b → P162 参照

製品の特性について

木板は天然木のため、気候や湿度の変化により反りや伸縮を起こす場合があります。また、木目や色調が1点1点異なります。保護被膜にはオイルを使用し、自然に近い風合いや質感を生かした仕上げをしています。

木板→P161 参照

SUMI リビングテーブル

天板は天然木、棚板は鉄板のシンプルでスタイリッシュなリビングテーブル。
棚の部分には雑誌やリモコンなどを置いて使っていただけます。天板はウォールナットとホワイトオークからお選びいただけます。



FKU2206 SUMI リビングテーブル blue 1060

クリア塗装
FKU2206-WN1060 WN ¥140,000(+税)
FKU2206-OAK1060 OAK ¥140,000(+税)

W1000 D600 H350
納期：約5週間後出荷
天板 WN(ウォールナット) OAK(ホワイトオーク) 無垢材 オイル仕上げ
フェルト付
配送区分c → P162 参照

FKU2208 SUMI リビングテーブル blue 1260

クリア塗装
FKU2208-WN1260 WN ¥150,000(+税)
FKU2208-OAK1260 OAK ¥150,000(+税)

W1200 D600 H350
納期：約5週間後出荷
天板 WN(ウォールナット) OAK(ホワイトオーク) 無垢材 オイル仕上げ
フェルト付
配送区分c → P162 参照

製品の特性について

木板は天然木のため、気候や湿度の変化により反りや伸縮を起こす場合があります。また、木目や色調が1点1点異なります。
保護被膜にはオイルを使用し、自然に近い風合いや質感を生かした仕上げをしています。

木板→P161 参照



WN



OAK

FKU1800 SUMI リビングテーブル 900

クリア塗装
FKU1800-WN9090 WN ¥240,000(+税)
FKU1800-OAK9090 OAK ¥240,000(+税)

W900 D900 H350
納期：約5週間後出荷
天板 WN(ウォールナット) OAK(ホワイトオーク) 無垢材 オイル仕上げ
フェルト付
配送区分c → P162 参照

FKU1801 SUMI リビングテーブル 1000

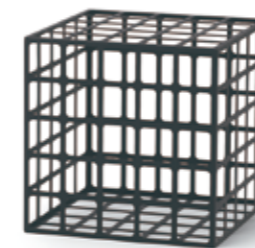
クリア塗装
FKU1801-WN1060 WN ¥230,000(+税)
FKU1801-OAK1060 OAK ¥230,000(+税)

W1000 D600 H350
納期：約5週間後出荷
天板 WN(ウォールナット) OAK(ホワイトオーク) 無垢材 オイル仕上げ
フェルト付
配送区分c → P162 参照

製品の特性について

木板は天然木のため、気候や湿度の変化により反りや伸縮を起こす場合があります。また、木目や色調が1点1点異なります。
保護被膜にはオイルを使用し、自然に近い風合いや質感を生かした仕上げをしています。

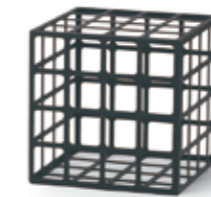
木板→P161 参照



Fe-12102 Grid Box L

サンドブラック塗装 ¥45,000(+税)
S塗装 ¥45,000(+税)

W370 D370 H370
納期：約3週間後出荷
配送区分a → P162 参照



Fe-12103 Grid Box S

サンドブラック塗装 ¥40,000(+税)
S塗装 ¥40,000(+税)

W300 D300 H300
納期：約3週間後出荷
配送区分a → P162 参照



Fe-G-004 Grid Box L C-glass

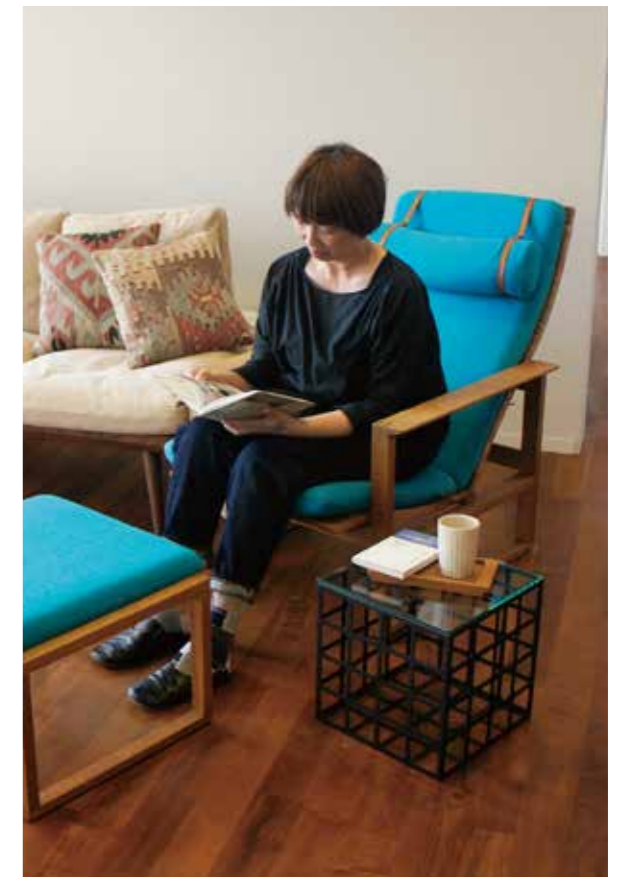
Grid Box L 用ガラス ¥14,000(+税)

W370 D370 t6
6mm 強化ガラス
納期：約3週間後出荷
配送区分a → P162 参照

Fe-G-005 Grid Box S C-glass

Grid Box S 用ガラス ¥11,000(+税)

W300 D300 t6
6mm 強化ガラス
納期：約3週間後出荷
配送区分a → P162 参照



サイドテーブル



FKU1802 SHIN サイドテーブル

クリア塗装 WN/OAK ¥78,000(+税)

W1000 D600 H350

納期：約5週間後出荷

天板 WN(ウォールナット) OAK(ホワイトオーク) 突板 ウレタン仕上げ

天板はトレイのため取り外し可

フェルト付

配送区分b → P162 参照



FKU1701 SHIN ネストテーブル 420

クリア塗装

FKU1701 TP ¥38,000(+税)

FKU1701 WN/OAK ¥60,000(+税)

W420 D420 TP H422 WN/OAK H440

納期：TP 約3週間後出荷

WN/OAK 約5週間後出荷

天板 TP(無垢鉄)

WN(ウォールナット) OAK(ホワイトオーク)

無垢材 オイル仕上げ

フェルト付

配送区分b → P162 参照



FKU1702

FKU1701

FKU1702 SHIN ネストテーブル 380

クリア塗装

FKU1701 TP ¥37,000(+税)

FKU1701 WN/OAK ¥56,000(+税)

W380 D380 TP H382 WN/OAK H400

納期：TP 約3週間後出荷

WN/OAK 約5週間後出荷

天板 TP(無垢鉄)

WN(ウォールナット) OAK(ホワイトオーク)

無垢材 オイル仕上げ

フェルト付

配送区分a → P162 参照



SUMI サイドテーブル

クリア塗装

FKU1402 GA ¥30,000(+税)

FKU1700 WN/OAK ¥52,000(+税)

W350 D350 GA H510 WN/OAK H525

納期：TP 約3週間後出荷 WN/OAK 約5週間後出荷

天板 GA 透明ガラス WN(ウォールナット) OAK(ホワイトオーク) 無垢材 オイル仕上げ

フェルト付

タタキ加工を施してあります。

配送区分b → P162 参照



GA



OAK

FACT シリーズ

FACTはモノづくりにこだわる女性のための、古材とアイアンを使ったシリーズです。

趣味のモノづくりの時間も、頑張ってオシゴトする時間も、大切な誰かのために食事を作る時間も…。

私にぴったりサイズの家具だから、もっと楽しい時間に。毎日の素敵なストーリーと一緒に生み出す家具です。



FCO1850-SG1877 L WORK TABLE WIDE

サンドブラック塗装 ¥150,000(+税)

クリア塗装 ¥165,000(+税)

W1800 D770 H700

天板 杉無垢古材 オイル仕上げ

納期：約4週間後出荷

脚端部 アジャスター付

配送区分c → P162 参照

FCO1851-SG1877 H WORK TABLE WIDE

サンドブラック塗装 ¥153,000(+税)

クリア塗装 ¥168,000(+税)

W1800 D770 H850

天板 杉無垢古材 オイル仕上げ

納期：約4週間後出荷

脚端部 アジャスター付

配送区分c → P162 参照



製品の特性について

木板は建築現場等で使用された足場板を使用しています。木目・色味やキズ・割れ・欠け・錆び跡・日焼け等の状態が1枚1枚異なり、サイズに多少のバラつきが生じます。素材の性質上、気候や湿度の変化により反りや伸縮を起こします。

保護被膜にはオイルを使用し、自然に近い風合いや質感を生かした仕上げをしています。

木板→P161 参照

FACT シリーズ

シンプルであたたかいシーンを作り出す、ワークテーブル。鉄の素材をそのまま楽しんでいただけるように仕上げたクリア塗装のフレームと杉古材はとても相性が良く、味わいのある空間を演出できます。日常使いのできる傷なども楽しみながら使ってもらえるタフな製品です。別売りの杉古材棚板を使用することで、収納スペースを増やし機能的に使っていただけます。



FCO1352-SG8040 L WORK DESK
 サンドブラック塗装 ￥53,000(+税)
 クリア塗装 ￥58,000(+税)

W800 D400 H700
 天板 杉無垢古材 オイル仕上げ
 納期：約2週間後出荷
 脚端部 樹脂キャップ付
 配送区分b → P162 参照

FCO1355-SG8040 H WORK DESK
 サンドブラック塗装 ￥57,000(+税)
 クリア塗装 ￥62,000(+税)

W800 D400 H850
 天板 杉無垢古材 オイル仕上げ
 納期：約2週間後出荷
 脚端部 樹脂キャップ付
 配送区分b → P162 参照

FCO1350 L WORK TABLE

サンドブラック塗装	クリア塗装
W1200 D590 FCO1350-SG1259 ￥85,000(+税)	W1200 D590 FCO1350-SG1259 ￥90,000(+税)
W1400 D700 FCO1350-SG1470 ￥96,000(+税)	W1400 D700 FCO1350-SG1470 ￥101,000(+税)
W1400 D770 FCO1350-SG1477 ￥103,000(+税)	W1400 D770 FCO1350-SG1477 ￥108,000(+税)
W1500 D770 FCO1350-SG1577 ￥105,000(+税)	W1500 D770 FCO1350-SG1577 ￥110,000(+税)
W1600 D770 FCO1350-SG1677 ￥109,000(+税)	W1600 D770 FCO1350-SG1677 ￥114,000(+税)

H700
 納期：約2週間後出荷
 天板 杉無垢古材 オイル仕上げ
 脚端部 樹脂キャップ付
 配送区分c → P162 参照

FCO1353 H WORK TABLE

サンドブラック塗装	クリア塗装
W1200 D590 FCO1353-SG1259 ￥88,000(+税)	W1200 D590 FCO1353-SG1259 ￥93,000(+税)
W1400 D700 FCO1353-SG1470 ￥101,000(+税)	W1400 D700 FCO1353-SG1470 ￥106,000(+税)
W1400 D770 FCO1353-SG1477 ￥106,000(+税)	W1400 D770 FCO1353-SG1477 ￥111,000(+税)
W1500 D770 FCO1353-SG1577 ￥108,000(+税)	W1500 D770 FCO1353-SG1577 ￥113,000(+税)
W1600 D770 FCO1353-SG1677 ￥113,000(+税)	W1600 D770 FCO1353-SG1677 ￥118,000(+税)

H850
 納期：約2週間後出荷
 天板 杉無垢古材 オイル仕上げ
 脚端部 樹脂キャップ付
 配送区分c → P162 参照

棚板 700 (FCO1352・1355 用棚板)	FCOSHELF700 ￥17,000(+税)	W700 D295 杉無垢古材 オイル仕上げ	配送区分a → P162 参照
棚板 1100 (FCO1350-SG1259・FCO1353-SG1259 用棚板)	FCOSHELF1100 ￥24,000(+税)	W1100 D400 杉無垢古材 オイル仕上げ	配送区分a → P162 参照
棚板 1200 (上記品番以外用棚板)	FCOSHELF1200 ￥27,000(+税)	W1200 D400 杉無垢古材 オイル仕上げ	配送区分a → P162 参照

製品の特性について
 木板は建築現場等で使用された足場板を使用しています。木目・色味やキズ・割れ・欠け・錆び跡・日焼け等の状態が1枚1枚異なり、サイズに多少のバラつきが生じます。天然木のため、気候や湿度の変化により反りや伸縮を起こす場合があります。保護被膜にはオイルを使用し、自然に近い風合いや質感を生かした仕上げをしています。

木板→P161 参照



FACT シリーズ



FCO1750 L WORK CHAIR

サンドブラック塗装
 FB-A ¥40,000(+税)
 FB-AA ¥43,000(+税)
 クリア塗装
 FB-A ¥42,000(+税)
 FB-AA ¥45,000(+税)

W380 D475 H727 SH420
 納期：約2週間後出荷
 重量：約5.6kg
 脚端部 樹脂キャップ付
 配送区分 b → P162 参照
 photo PCL GaG



FCO1751 H WORK CHAIR 620

サンドブラック塗装
 FB-A ¥45,000(+税)
 FB-AA ¥48,000(+税)
 クリア塗装
 FB-A ¥47,000(+税)
 FB-AA ¥50,000(+税)

W380 D450 H837 SH620
 納期：約2週間後出荷
 重量：約7.8kg
 脚端部 樹脂キャップ付
 配送区分 b → P162 参照
 photo PCL GaG



FCO1358 L STOOL

サンドブラック塗装 ¥25,000(+税)
 クリア塗装 ¥27,000(+税)

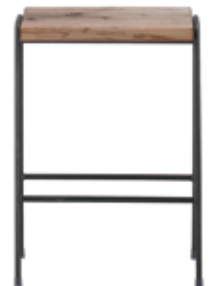
W430 D240 H400
 天板 杉無垢古材 オイル仕上げ
 納期：約2週間後出荷
 重量：約4.5kg
 脚端部 樹脂キャップ付
 配送区分 a → P162 参照



FCO1359 H STOOL

サンドブラック塗装 ¥30,000(+税)
 クリア塗装 ¥32,000(+税)

W430 D240 H600
 天板 杉無垢古材 オイル仕上げ
 納期：約2週間後出荷
 重量：約6kg
 脚端部 樹脂キャップ付
 配送区分 a → P162 参照



FCO1360 L BENCH

サンドブラック塗装 ¥37,000(+税)
 クリア塗装 ¥39,000(+税)

W930 D240 H400
 天板 杉無垢古材 オイル仕上げ
 納期：約2週間後出荷
 脚端部 樹脂キャップ付
 配送区分 b → P162 参照



FCO1361 H BENCH

サンドブラック塗装 ¥42,000(+税)
 クリア塗装 ¥44,000(+税)

W930 D240 H600
 天板 杉無垢古材 オイル仕上げ
 納期：約2週間後出荷
 脚端部 樹脂キャップ付
 配送区分 b → P162 参照



張地→P157 参照

FACT シリーズ



FCO1551 WORK SHELF 1100
 サンドブラック塗装 ￥78,000(+税)
 クリア塗装 ￥80,000(+税)
 W700 D332 H1065
 棚板 杉無垢古材 オイル仕上げ
 納期：約2週間後出荷
 脚端部 樹脂キャップ付
 配送区分 b → P162 参照



FCO1550 WORK SHELF 1500
 サンドブラック塗装 ￥96,000(+税)
 クリア塗装 ￥98,000(+税)
 W700 D332 H1500
 棚板 杉無垢古材 オイル仕上げ
 納期：約2週間後出荷
 脚端部 樹脂キャップ付
 配送区分 c → P162 参照



FCO2452 L WAGON
 サンドブラック塗装 ￥48,000(+税)
 クリア塗装 ￥50,000(+税)
 W430 D240 H700
 天板 杉無垢古材 オイル仕上げ
 棚板 無垢鉄
 納期：約2週間後出荷
 脚端部 キャスター付
 配送区分 b → P162 参照



FCO2453 H WAGON
 サンドブラック塗装 ￥50,000(+税)
 クリア塗装 ￥52,000(+税)
 W430 D240 H850
 天板 杉無垢古材 オイル仕上げ
 棚板 無垢鉄
 納期：約2週間後出荷
 脚端部 キャスター付
 配送区分 b → P162 参照



FCO1552 L WORK WAGON
 サンドブラック塗装 ￥55,000(+税)
 クリア塗装 ￥56,000(+税)
 W700 D326 H700
 天板 杉無垢古材 オイル仕上げ
 棚板 無垢鉄
 納期：約2週間後出荷
 脚端部 キャスター付
 配送区分 b → P162 参照



FCO1553 H WORK WAGON
 サンドブラック塗装 ￥58,000(+税)
 クリア塗装 ￥59,000(+税)
 W700 D326 H850
 天板 杉無垢古材 オイル仕上げ
 棚板 無垢鉄
 納期：約2週間後出荷
 脚端部 キャスター付
 配送区分 b → P162 参照



製品の特性について
 木板は建築現場等で使用された足場板を使用しています。木目・色味やキズ・割れ・欠け・錆び跡・日焼け等の状態が1枚1枚異なり、サイズに多少のバラつきが生じます。
 天然木のため、気候や湿度の変化により反りや伸縮を起こす場合があります。
 保護被膜にはオイルを使用し、自然に近い風合いや質感を生かした仕上げをしています。

FACT TOUGH シリーズ

自分だけのお気に入りのワークスペースを作る TOUGH シリーズは、鉄の素材そのものの色や表情を活かした仕上げが特徴です。薄い鉄の天板と細身の鉄のフレームは空間をシャープでスタイリッシュな印象に演出します。PC デスクや家事デスクにも便利なサイズで、オフィスなどで並べての使用にもおすすめです。



FCO1752 L TOUGH DESK

サンドブラック塗装 ￥78,000(+税)
クリア塗装 ￥80,000(+税)

W1100 D550 H700
天板 無垢鉄
納期：約4週間後出荷
脚端部 アジャスター付
配送区分 c → P162 参照



FCO1753 H TOUGH DESK

サンドブラック塗装 ￥83,000(+税)
クリア塗装 ￥85,000(+税)

W1100 D550 H850
天板 無垢鉄
納期：約4週間後出荷
脚端部 アジャスター付
配送区分 c → P162 参照



製品の特性について

FACT TOUGH シリーズは、鉄そのものの色合いや表情が特徴です。鉄素地の色、かすり傷、黒皮材の剥がれなどを生かしたまま塗装を施すため、同じ製品でも1点1点色合い、ツヤ、表情が異なります。



FCO1754 L DESK WAGON

サンドブラック塗装 ￥55,000(+税)
クリア塗装 ￥57,000(+税)

W550 D350 H600
天板・棚板 無垢鉄
納期：約4週間後出荷
脚端部 キャスター付
配送区分 b → P162 参照



FCO1755 H DESK WAGON

サンドブラック塗装 ￥57,000(+税)
クリア塗装 ￥59,000(+税)

W550 D350 H750
天板・棚板 無垢鉄
納期：約4週間後出荷
脚端部 キャスター付
配送区分 b → P162 参照



FCO1756 L TOUGH WAGON

サンドブラック塗装 ￥70,000(+税)
クリア塗装 ￥72,000(+税)

W800 D400 H700
天板・棚板 無垢鉄
納期：約4週間後出荷
脚端部 キャスター付
配送区分 b → P162 参照



FCO1757 H TOUGH WAGON

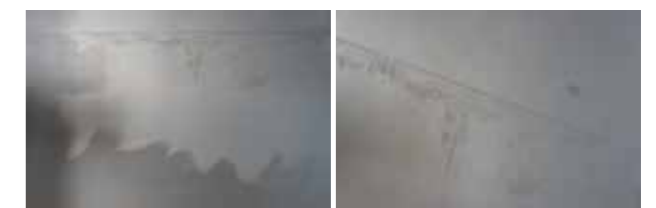
サンドブラック塗装 ￥73,000(+税)
クリア塗装 ￥75,000(+税)

W800 D400 H850
天板・棚板 無垢鉄
納期：約4週間後出荷
脚端部 キャスター付
配送区分 c → P162 参照



製品の特性について

FACT TOUGH シリーズは、鉄そのものの色合いや表情が特徴です。鉄素地の色、かすり傷、黒皮材の剥がれなどを生かしたまま塗装を施すため、同じ製品でも1点1点色合い、ツヤ、表情が異なります。



ソトテツ シリーズ

屋外で使える鉄家具のシリーズ「ソトテツ」

テラスやベランダ・ウッドデッキなどで、ランタンを灯してお酒を楽しんだり、休日の朝食やランチをゆっくりと過ごしたり…。大人のおうち時間を豊かにしてくれるシリーズです。

鉄の部分は通常の塗装に防錆処理を加えて錆びにくく、

板は無塗装のヒノキ材を使って好みの塗装を楽しめるように仕上げています。

メンテナンスを楽しむことで、愛着をもって長く使っていただけます。



テラスでゆっくり朝食やランチ、午後のお茶を楽しみたい時に活躍してくれる丸テーブル。3～4人で楽しみたいときにも使いやすいサイズ感です。脚元はアジャスター付で、しっかりと安定しています。

機能と美を極限まで追求したミニマルな椅子。不陸がある場所でもガタつきにくい三本脚と三角の座面が特徴です。背もたれから脚にかけての柔らかなラインに職人の丁寧な技術が表現されています。



FSO21006 ソトテツテーブル φ800

サンドブラック塗装（防錆処理） ￥136,000(+税)

S塗装（防錆処理） ￥148,000(+税)

φ800 H700

天板 ヒノキ集成材 無塗装

納期：約4週間後出荷

脚端部 樹脂キャップ付

板は交換可

配送区分 b → P162 参照

FSO21000 Triangolo (トリアンゴロ) チェア 木板

サンドブラック塗装（防錆処理） ￥60,000(+税)

S塗装（防錆処理） ￥65,000(+税)

W380 D510 H780 SH450

座 ヒノキ集成材 無塗装

納期：約3週間後出荷

重量：約4.5kg

脚端部 樹脂キャップ付

板は交換可

配送区分 b → P162 参照

天板は無塗装のため、木製品用屋外塗料を施してからご使用ください。

製品の鉄部分には防錆処理を施しておりますが錆が発生する場合があります。防錆処理については、P163をご覧ください。

おすすめ木製品向け自然派塗料：mizucolor(和信化学工業株式会社)

エクステリアにご使用いただけますが、塗装した製品を屋外でご使用いただく際は、風通しの良い場所や湿気のこもらない場所でお使いいただくようお願いいたします。

※画像の木板は塗装してあります

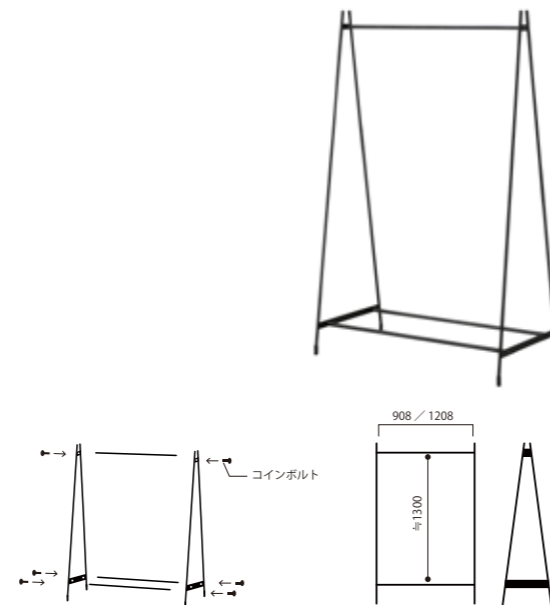


H-2262 N ハンガーラック A 900
 サンドブラック塗装 ¥40,000 (+税)
 S 塗装 ¥42,000 (+税)

W940 D520 H1520
 納期：約 3 週間後出荷
 組立式
 脚端部 アジャスター付
 配送区分 b → P162 参照
 photo SB

H-2263 N ハンガーラック A 1200
 サンドブラック塗装 ¥42,000 (+税)
 S 塗装 ¥46,000 (+税)

W1240 D520 H1520
 納期：約 3 週間後出荷
 組立式
 脚端部 アジャスター付
 配送区分 b → P162 参照



OPTION



N 棚板 オーク集成材 (素地)
 OP-2274 (W1200)
 1216mm×420mm ¥35,000 (+税)
 OP-2273 (W900)
 916mm×420mm ¥30,000 (+税)
 納期：約 4 週間後出荷
 配送区分 a → P162 参照



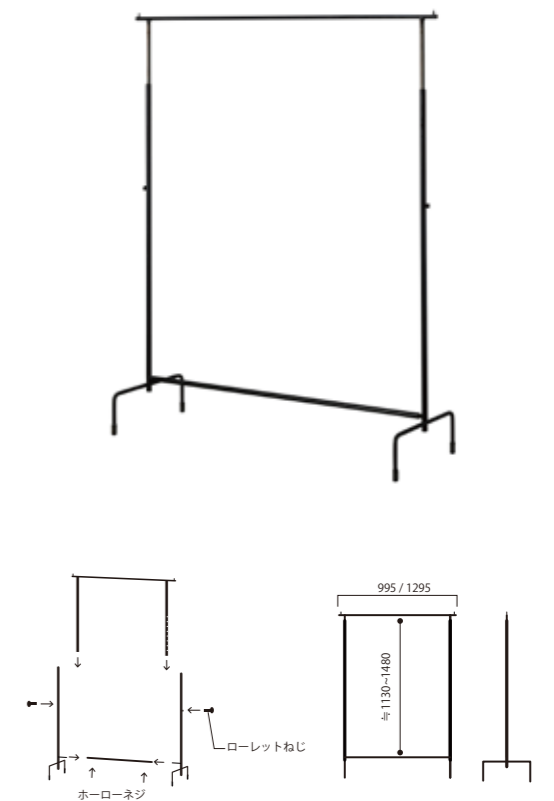
OP-2272 N フェイスアウトパーツ
 サンドブラック塗装 ¥3,000 (+税)
 S 塗装 ¥3,500 (+税)
 L30mm
 納期：約 3 週間後出荷
 配送区分 a → P162 参照
 photo SB

H-2264 N ハンガーラック B 900
 サンドブラック塗装 ¥40,000 (+税)
 S 塗装 ¥46,000 (+税)

W995 D450 H1330~1680
 50mm ピッチでバーの高さを調整可能です。
 納期：約 3 週間後出荷
 組立式
 脚端部 アジャスター付
 スタッキング可能です。
 配送区分 b → P162 参照

H-2265 N ハンガーラック B 1200
 サンドブラック塗装 ¥43,000 (+税)
 S 塗装 ¥49,000 (+税)

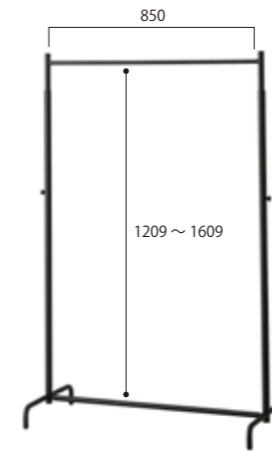
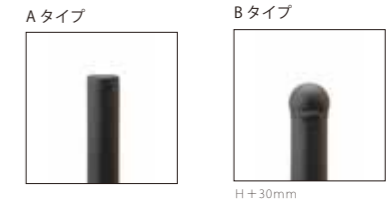
W1295 D450 H1330~1680
 50mm ピッチでバーの高さを調整可能です。
 納期：約 3 週間後出荷
 組立式
 脚端部 アジャスター付
 スタッキング可能です。
 配送区分 b → P162 参照
 photo SB



DISPLAYハンガーラック



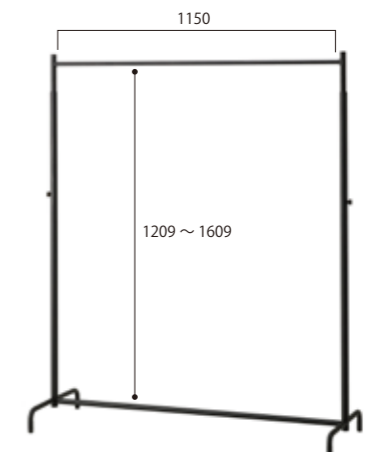
ディスプレイする商品のテイストに合わせてスタイルをセレクトできるシリーズです。ヘッドのパーツを2種類からお選びいただけます。(ヘッドは溶接しているので取替え不可です。)



K-H-1814 - A / B セレクトハンガースタンド B900

サンドブラック塗装 ￥48,000 (+税)
S 塗装 ￥55,000 (+税)

W900 D450 H1300~1700 (バー高さ)
50mm ピッチでバーの高さを調整可能です。
納期: 約3週間後出荷
組立式
脚端部 アジャスター付
配送区分: b → P162 参照
photo SB



K-H-1813 - A / B セレクトハンガースタンド B1200

サンドブラック塗装 ￥50,000 (+税)
S 塗装 ￥57,000 (+税)

W1200 D450 H1300~1700 (バー高さ)
50mm ピッチでバーの高さを調整可能です。
納期: 約3週間後出荷
組立式
脚端部 アジャスター付
配送区分: b → P162 参照
photo SB

OPTION

KOP-H1814 セレクトハンガースタンド B900 用鉄棚板

サンドブラック塗装 ￥28,000 (+税)
S 色 ￥33,000 (+税)

W900 D458 H87
納期: 約3週間後出荷
配送区分: a → P162 参照
photo SB

KOP-H1813 セレクトハンガースタンド B1200 用鉄棚板

サンドブラック塗装 ￥30,000 (+税)
S 色 ￥35,000 (+税)

W1200 D458 H87
納期: 約3週間後出荷
配送区分: b → P162 参照



H-2277 Nハンガーラック C 900

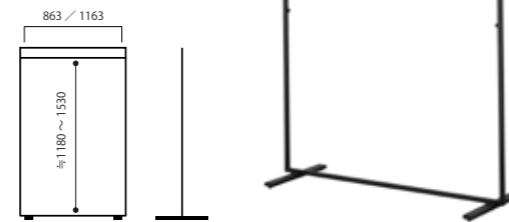
サンドブラック塗装 ￥48,000 (+税)
S 塗装 ￥53,000 (+税)

W900 D450 H1350~1700
50mmピッチでバーの高さを調節可能です。
納期: 約3週間後出荷
組立式
脚端部 アジャスター付
配送区分 c → P162 参照

H-2276 Nハンガーラック C 1200

サンドブラック塗装 ￥51,000 (+税)
S 塗装 ￥57,000 (+税)

W1200 D450 H1350~1700
50mmピッチでバーの高さを調節可能です。
納期: 約3週間後出荷
組立式
脚端部 アジャスター付
配送区分 d → P162 参照
photo SB



OPTION

OP-H2277 Nハンガーラック C W900 用棚板

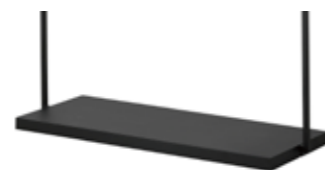
サンドブラック塗装 ￥28,000 (+税)
S 塗装 ￥30,000 (+税)

W840 D455 H50
納期: 約3週間後出荷
ホーローねじ付
配送区分 b → P162 参照

OP-H2276 Nハンガーラック C W1200 用棚板

サンドブラック塗装 ￥30,000 (+税)
S 塗装 ￥32,000 (+税)

W1140 D455 H50
納期: 約3週間後出荷
ホーローねじ付
配送区分 b → P162 参照
photo SB

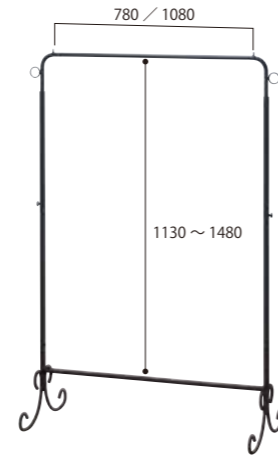


R-2071 - A / B セレクトラック 900ハンガータイプ

サンドブラック塗装 ￥75,000 (+税)
S 色 ￥80,000 (+税)

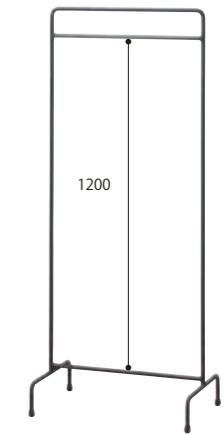
W1200 D450 H1395~
納期: 約3週間後出荷
棚板 透明ガラス 5mm
脚端部 アジャスター付
配送区分: d → P162 参照
photo SB

DISPLAY ハンガーラック



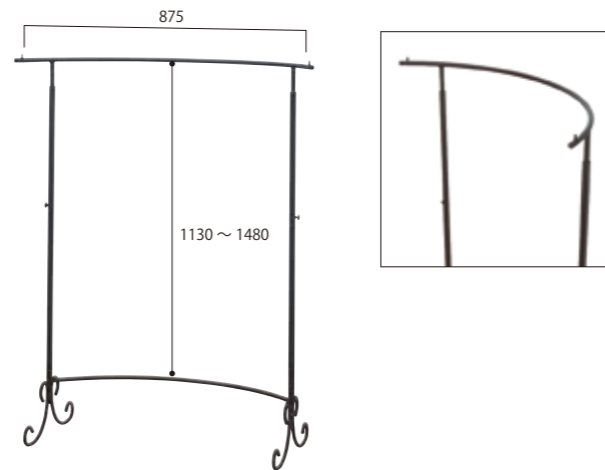
H-2143 ハンガースタンドパール 900
 サンドブラック塗装 ￥58,000 (+税)
 S 塗装 ￥66,000 (+税)
 W980 D450 H1350~1700
 50 mmピッチでバーの高さを調節可能です。
 納期：約3週間後出荷
 組立式
 配送区分 c → P162 参照
 photo SB

H-2213 ハンガースタンドパール 1200
 サンドブラック塗装 ￥65,000 (+税)
 S 塗装 ￥75,000 (+税)
 W1280 D450 H1350~1700
 50 mmピッチでバーの高さを調節可能です。
 納期：約3週間後出荷
 組立式
 配送区分 d → P162 参照



H-2216 ハンガースタンドシャビー 600
 サンドブラック塗装 ￥35,000 (+税)
 クリア塗装 ￥38,000 (+税)
 W600 D400 H1470
 納期：約3週間後出荷
 脚端部 樹脂キャップ付
 配送区分 c → P162 参照

H-2164 ハンガースタンドシャビー 900
 サンドブラック塗装 ￥38,000 (+税)
 クリア塗装 ￥43,000 (+税)
 W900 D400 H1470
 納期：約3週間後出荷
 脚端部 樹脂キャップ付
 配送区分 c → P162 参照
 photo PCL



H-2186 ハンガースタンドパール R
 サンドブラック塗装 ￥71,000 (+税)
 S 塗装 ￥80,000 (+税)
 W1100 D450 H1350~1700
 50 mmピッチでバーの高さを調節可能です。
 納期：約3週間後出荷
 組立式
 配送区分 d → P162 参照
 photo SB



FKU1204 ハンガースタンド
 クリア塗装 ￥52,000 (+税)
 W600 D300 H1500
 納期：約1週間後出荷 ※1
 フェルト付
 配送区分 c → P162 参照

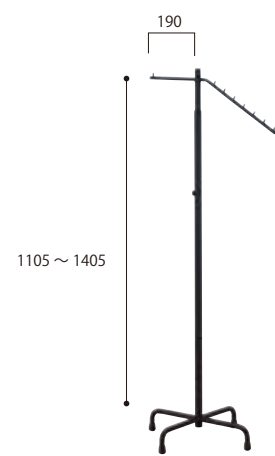
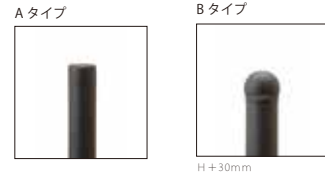


FCO-1191 ピアハンガースタンド
 サンドブラック塗装 ￥36,000 (+税)
 S 塗装 ￥43,000 (+税)
 W600 D400 H1400
 納期：サンドブラック塗装 約1週間後出荷 ※1
 S 塗装 約3週間後出荷
 脚端部 樹脂キャップ付
 配送区分 c → P162 参照

※1 在庫がある場合の納期です。在庫状況はお問い合わせください。

DISPLAY 傾斜ハンガー

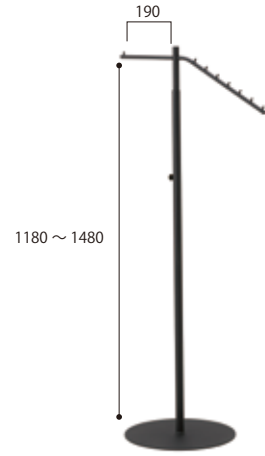
ディスプレイする商品のテストに合わせてスタイルをセレクトできるシリーズです。ヘッドのパーツを2種類からお選びいただけます。(ヘッドは溶接しているため取替え不可です。)



H-2121 - A/B セレクトスロープハンガー

サンドブラック塗装 ￥38,000(+税)
S塗装 ￥43,000(+税)

W565 D450 H1205～1505 (バー高さ)
50mmピッチでバーの高さを調整可能です。
納期:約3週間後出荷
組立式
脚端部 樹脂キャップ付
配送区分b→P162参照
photo SB



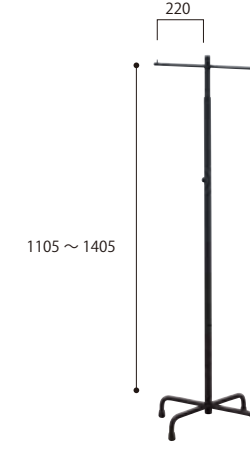
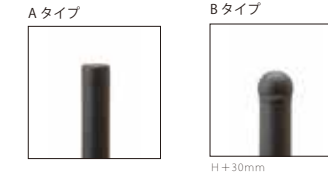
H-2316 - A/B セレクトスロープハンガー丸ベース

サンドブラック塗装 ￥39,000(+税)
S塗装 ￥42,000(+税)

W565 D450 H1200～1500 (バー高さ) ベースφ380
50mmピッチでバーの高さを調整可能です。
納期:約3週間後出荷
組立式
ウレタンシート付
配送区分b→P162参照
photo SB

DISPLAY T字ハンガー

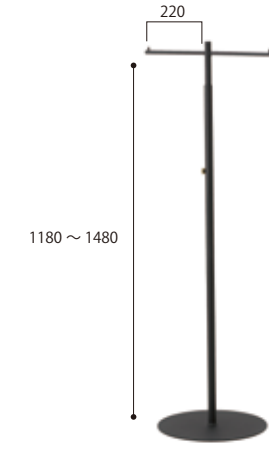
ディスプレイする商品のテストに合わせてスタイルをセレクトできるシリーズです。ヘッドのパーツを2種類からお選びいただけます。(ヘッドは溶接しているため取替え不可です。)



H-2122 - A/B セレクトミドルハンガー

サンドブラック塗装 ￥35,000(+税)
S塗装 ￥40,000(+税)

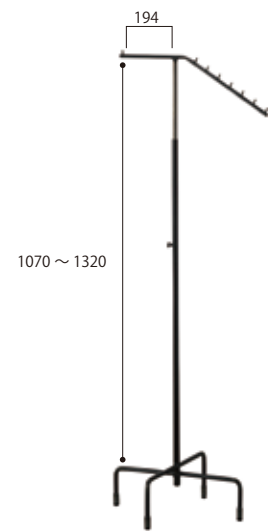
W500 D450 H1205～1505 (バー高さ)
50mmピッチでバーの高さを調整可能です。
納期:約3週間後出荷
組立式
脚端部 樹脂キャップ付
配送区分b→P162参照
photo SB



H-2317 - A/B セレクトミドルハンガー丸ベース

サンドブラック塗装 ￥38,000(+税)
S塗装 ￥43,000(+税)

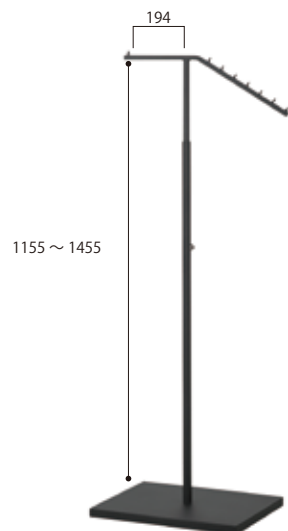
W500 D380 H1200～1500 (バー高さ) ベースφ380
50mmピッチでバーの高さを調整可能です。
納期:約3週間後出荷
組立式
ウレタンシート付
配送区分b→P162参照
photo SB



H-2266 NスロープハンガーA

サンドブラック塗装 ￥30,000(+税)
S塗装 ￥34,000(+税)

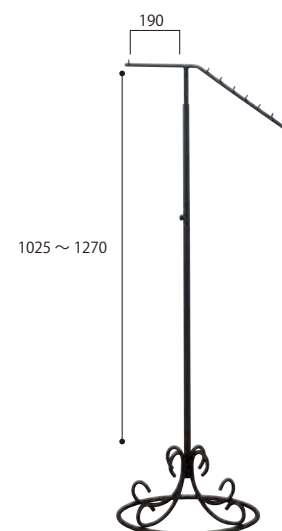
W560 D450 H1220～1470
50mmピッチでバーの高さを調整可能です。
納期:約3週間後出荷
組立式
スタッキング可能です。
脚端部 アジャスター付
配送区分b→P162参照
photo SB



H-2280 NスロープハンガーC

サンドブラック塗装 ￥37,000(+税)
S塗装 ￥41,000(+税)

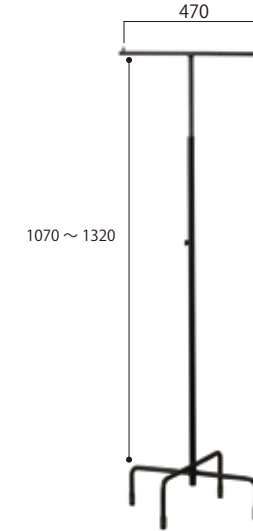
W565 D400 H1200～1500
50mmピッチでバーの高さを調整可能です。
納期:約3週間後出荷
組立式
脚端部 アジャスター付
配送区分b→P162参照
photo SB



H-2141 スロープハンガーパールA

サンドブラック塗装 ￥43,000(+税)
S塗装 ￥48,500(+税)

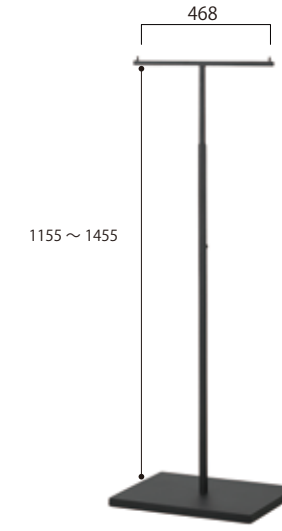
W565 D450 H1250～1500
50mmピッチでバーの高さを調整可能です。
納期:約3週間後出荷
組立式
配送区分b→P162参照
photo SB



H-2267 NミドルハンガーA

サンドブラック塗装 ￥28,000(+税)
S塗装 ￥32,000(+税)

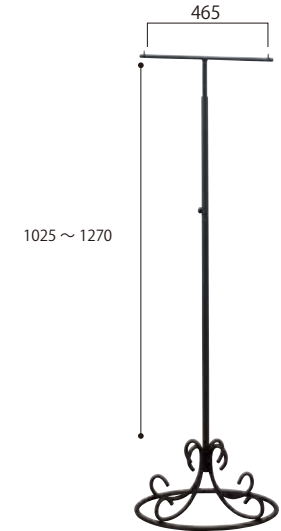
W500 D450 H1220～1470
50mmピッチでバーの高さを調整可能です。
納期:約3週間後出荷
組立式
スタッキング可能です。
脚端部 アジャスター付
配送区分b→P162参照
photo SB



H-2282 NミドルハンガーC

サンドブラック塗装 ￥35,000(+税)
S塗装 ￥39,000(+税)

W500 D400 H1200～1500
50mmピッチでバーの高さを調整可能です。
納期:約3週間後出荷
組立式
脚端部 アジャスター付
配送区分b→P162参照
photo SB



H-2140 ミドルハンガーパールA

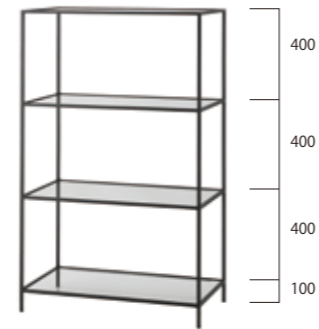
サンドブラック塗装 ￥36,000(+税)
S塗装 ￥41,000(+税)

W500 D450 H1250～1500
50mmピッチでバーの高さを調整可能です。
納期:約3週間後出荷
組立式
配送区分b→P162参照
photo SB

DISPLAY ラック



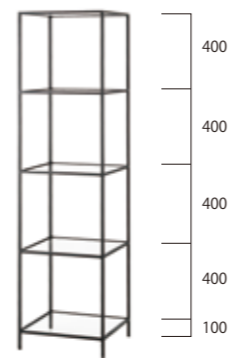
R-2291 N ラック 900
 サンドブラック塗装 ¥110,000 (+税)
 S 塗装 ¥125,000 (+税)
 W900 D450 H1300
 納期: 約 3 週間後出荷
 棚板 透明ガラス 5mm
 脚端部 アジャスター付
 配送区分 d → P162 参照



K-R-1802 N ラック 1200
 サンドブラック塗装 ¥120,000 (+税)
 S 塗装 ¥140,000 (+税)
 W1200 D450 H1300
 納期: 約 3 週間後出荷
 棚板 透明ガラス 5mm
 脚端部 アジャスター付
 配送区分 d → P162 参照



R-2292 N ラック 450
 サンドブラック塗装 ¥77,000 (+税)
 S 塗装 ¥90,000 (+税)
 W450 D450 H1700
 納期: 約 3 週間後出荷
 棚板 透明ガラス 5mm
 脚端部 アジャスター付
 配送区分 c → P162 参照



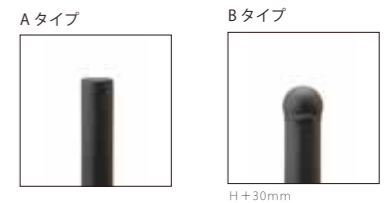
R-2218 シャビーラック 900 (木 3 段)
 サンドブラック塗装 ¥95,000 (+税)
 クリア塗装 ¥105,000 (+税)
 W900 D400 H1100
 納期: 約 4 週間後出荷
 棚板 杉無垢古材 オイル仕上げ
 脚端部 樹脂キャップ付
 配送区分: c → P162 参照

R-2170 シャビーラック 1200 (木 3 段)
 サンドブラック塗装 ¥120,000 (+税)
 クリア塗装 ¥130,000 (+税)
 W1200 D400 H1100
 納期: 約 4 週間後出荷
 棚板 杉無垢古材 オイル仕上げ
 脚端部 樹脂キャップ付
 配送区分: d → P162 参照

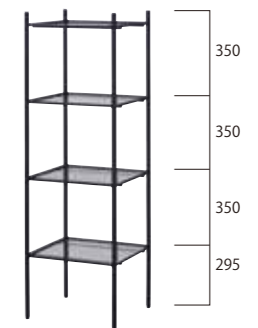
K-R-1708 シャビーラック 9029 (木 3 段)
 サンドブラック塗装 ¥86,000 (+税)
 クリア塗装 ¥93,000 (+税)
 W900 D295 H1100
 納期: 約 4 週間後出荷
 棚板 杉無垢古材 オイル仕上げ
 脚端部 樹脂キャップ付
 配送区分: c → P162 参照
 photo PCL



ディスプレイする商品のテイストに合わせてスタイルをセレクトできるシリーズです。ヘッドのパーツを 2 種類からお選びいただけます。(ヘッドは溶接しているので取替え不可です。)

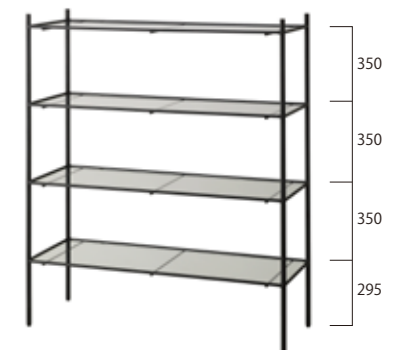


R-2070 - A / B セレクトラックスリム
 サンドブラック塗装 ¥65,000 (+税)
 S 塗装 ¥70,000 (+税)
 W450 D450 H1395 ~
 納期: 約 3 週間後出荷
 棚板 透明ガラス 5mm
 脚端部 アジャスター付
 配送区分 c → P162 参照
 photo SB

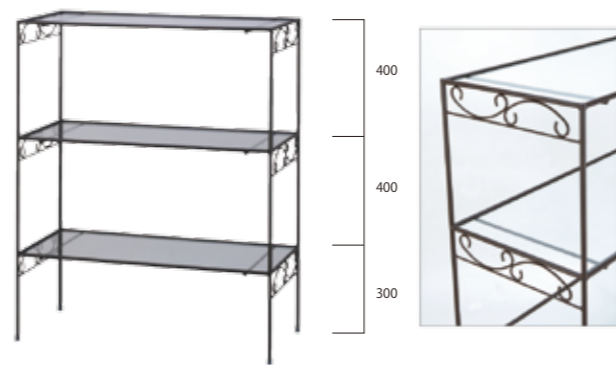


R-2096 - A / B セレクトラック 900
 サンドブラック塗装 ¥85,000 (+税)
 S 塗装 ¥95,000 (+税)
 W900 D450 H1395 ~
 納期: 約 3 週間後出荷
 棚板 透明ガラス 5mm
 脚端部 アジャスター付
 配送区分 c → P162 参照

R-2095 - A / B セレクトラック 1200
 サンドブラック塗装 ¥100,000 (+税)
 S 塗装 ¥110,000 (+税)
 W1200 D450 H1395 ~
 納期: 約 3 週間後出荷
 棚板 透明ガラス 5mm
 脚端部 アジャスター付
 配送区分 d → P162 参照
 photo SB



DISPLAY ラック



*W1200 は中央にもガラス受けのバーが入ります。

R-2212 パールラック 900

サンドブラック塗装 ￥85,000(+税)
S塗装 ￥90,000(+税)

W900 D450 H1100
納期:約3週間後出荷
棚板 透明ガラス5mm
脚端部 樹脂キャップ付
配送区分c → P162 参照
photo SB

R-2181 パールラック 1200

サンドブラック塗装 ￥95,000(+税)
S塗装 ￥105,000(+税)

W1200 D450 H1100
納期:約3週間後出荷
棚板 透明ガラス5mm
脚端部 樹脂キャップ付
配送区分d → P162 参照



R-2295 ピコラック 900

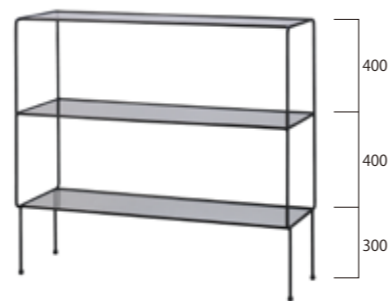
サンドブラック塗装 ￥81,000(+税)
S塗装 ￥89,000(+税)

W900 D450 H1100
納期:約3週間後出荷
棚板 透明ガラス5mm
脚端部 樹脂キャップ付
配送区分c → P162 参照

R-2220 ピコラック 1200

サンドブラック塗装 ￥90,000(+税)
S塗装 ￥98,000(+税)

W1200 D450 H1100
納期:約3週間後出荷
棚板 透明ガラス5mm
脚端部 樹脂キャップ付
配送区分c → P162 参照
photo PCL



DISPLAY テーブル



T-2185 ガラステーブルパール小
サンドブラック塗装 ￥55,000(+税)
S塗装 ￥60,000(+税)

W1100 D400 H550
納期:約3週間後出荷
天板 透明ガラス5mm
脚端部 樹脂キャップ付
配送区分b → P162 参照
photo SB

T-2184 ガラステーブルパール大
サンドブラック塗装 ￥110,000(+税)
S塗装 ￥120,000(+税)

W1200 D850 H850
納期:約3週間後出荷
天板 透明ガラス5mm
脚端部 樹脂キャップ付
配送区分d → P162 参照
photo SB



T-2180 ディスプレーテーブルパール

サンドブラック塗装 ￥130,000(+税)
S塗装 ￥140,000(+税)

W1200 D800 H800
納期:約3週間後出荷
天板 透明ガラス5mm
脚端部 ゴムキャップ付
配送区分d → P162 参照
photo SB



T-2183 3段テーブルパール

サンドブラック塗装 ￥140,000(+税)
S塗装 ￥150,000(+税)

W1200 D900 H1080
納期:約3週間後出荷
天板 透明ガラス5mm
脚端部 ゴムキャップ付
配送区分d → P162 参照
photo SB



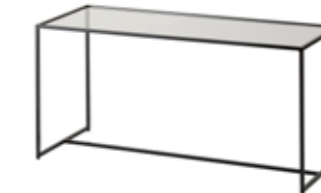
DISPLAY テーブル



K-T-1810 シャビーネストテーブル小

サンドブラック塗装 ￥80,000(+税)
 クリア塗装 ￥85,000(+税)

W1200 D460 H550
 納期：約4週間後出荷
 天板 杉無垢古材 オイル仕上げ
 脚端部 アジャスター付
 組立式
 配送区分：b → P162 参照
 photo PCL



K-T-1801 N ネストテーブル小

サンドブラック塗装 ￥80,000(+税)
 S 塗装 ￥85,000(+税)

W1150 D450 H550
 納期：約3週間後出荷
 天板 透明ガラス5mm
 脚端部 アジャスター付
 配送区分 c → P162 参照
 photo BL



T-2293 N 3段テーブル

サンドブラック塗装 ￥140,000(+税)
 S 塗装 ￥155,000(+税)

W1200 D800 H1000
 納期：約3週間後出荷
 棚板 透明ガラス5mm
 脚端部 アジャスター付
 配送区分 d → P162 参照
 photo SB



K-T-1809 シャビーネストテーブル大

サンドブラック塗装 ￥130,000(+税)
 クリア塗装 ￥140,000(+税)

W1500 D770 H800
 納期：約4週間後出荷
 天板 杉無垢古材 オイル仕上げ
 脚端部 アジャスター付
 組立式
 配送区分：c → P162 参照
 photo PCL



K-T-1800 N ネストテーブル大

サンドブラック塗装 ￥110,000(+税)
 S 塗装 ￥120,000(+税)

W1200 D800 H800
 納期：約3週間後出荷
 天板 透明ガラス5mm
 脚端部 アジャスター付
 配送区分 d → P162 参照
 photo BL



T-2163-A/B セレクト 3段ガラステーブル

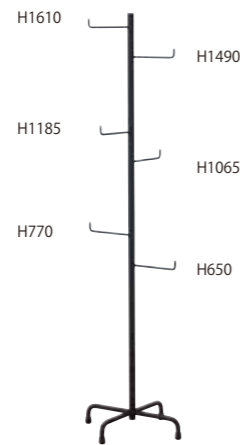
サンドブラック塗装 ￥130,000(+税)
 S 塗装 ￥145,000(+税)

※ヘッドをA/Bの2種類から選べます。P139を参照してください

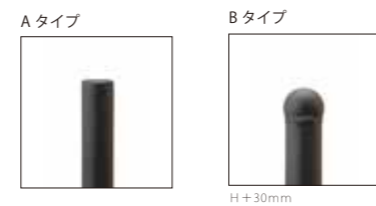
W1200 D850 H1100～
 納期：約3週間後出荷
 棚板 透明ガラス5mm
 脚端部 アジャスター付
 配送区分 d → P162 参照
 photo SB



DISPLAY バッグ仕器



ディスプレイする商品のテイストに合わせてスタイルをセレクトできるシリーズです。ヘッドのパーツを2種類からお選びいただけます。(ヘッドは溶接しているので取替え不可です。)



D-2159 - A / B セレクトバッグツリー

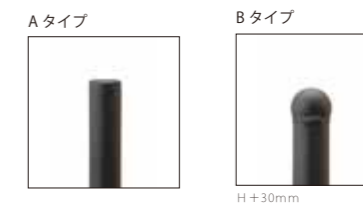
サンドブラック塗装 ￥38,000(+税)
S塗装 ￥42,000(+税)

W450 D450 H1680~
フックの有効寸法約190mm
1本のフックに、バッグを5個程度かけられます。
納期:約3週間後出荷
脚端部 ゴムキャップ付
配送区分c → P162 参照
photo SB

DISPLAY 帽子仕器



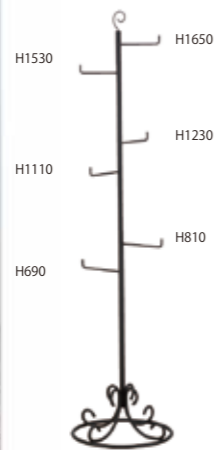
ディスプレイする商品のテイストに合わせてスタイルをセレクトできるシリーズです。ヘッドのパーツを4種類からお選びいただけます。(ヘッドは溶接しているので取替え不可です。)



D-2160 - A / B セレクト帽子ツリー

サンドブラック塗装 ￥45,000(+税)
S塗装 ￥50,000(+税)

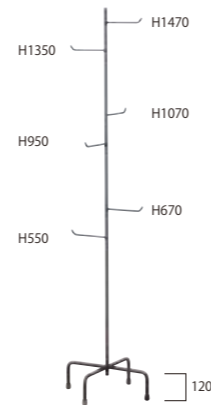
W500 D500 H1800
帽子を10個かけられます。
納期:約3週間後出荷
脚端部 ゴムキャップ付
配送区分:c → P162 参照
photo SB



D-2156 バッグツリーパール

サンドブラック塗装 ￥38,000(+税)
S塗装 ￥42,000(+税)

W430 D430 H1780
フックの有効寸法約190mm
1本のフックに、バッグを5個程度かけられます。
納期:約3週間後出荷
配送区分c → P162 参照
photo SB



D-2167 バッグツリーシャビー

サンドブラック塗装 ￥33,000(+税)
クリア塗装 ￥38,000(+税)

W400 D400 H1650
フックの有効寸法約150mm
1本のフックに、バッグを3個程度かけられます。
納期:約3週間後出荷
脚端部 樹脂キャップ付
配送区分b → P162 参照
photo PCL



D-2157 帽子ツリーパール

サンドブラック塗装 ￥45,000(+税)
S塗装 ￥51,000(+税)

W490 D490 H1800
帽子を10個かけられます。
納期:約3週間後出荷
配送区分c → P162 参照
photo SB



D-2168 帽子ツリーシャビー

サンドブラック塗装 ￥45,000(+税)
クリア塗装 ￥49,000(+税)

W485 D485 H1700
帽子を10個かけられます。
納期:約3週間後出荷
脚端部 樹脂キャップ付
配送区分c → P162 参照
photo PCL

DISPLAY その他



NV-2089 ノヴェルスタンド

サンドブラック塗装	¥145,000 (+税)
S塗装	¥145,000 (+税)
クリア塗装	¥160,000 (+税)

W800 D300 H1600
 ハンドメイド感を重視した製品のため、枝の取付位置や角度など1点ごとに違いができませんが予めご了承ください。
 納期：約3週間後出荷
 配送区分c → P162 参照
 photo PCL

D-2151 ディスプレーツリーポプラ

サンドブラック塗装	¥50,000 (+税)
S塗装	¥57,000 (+税)
クリア塗装	¥57,000 (+税)

φ600 H1800 ベースφ380
 ハンドメイド感を重視した製品のため、形状に多少のバラつきが生じます。
 納期：約3週間後出荷
 ベース底部アジャスター付
 配送区分c → P162 参照
 photo PCL

DISPLAY スタンドミラー



MI-2294 N スタンドミラー

サンドブラック塗装	¥80,000 (+税)
S塗装	¥85,000 (+税)

W330 D410 H1620 ミラー W295 H1545
 納期：約4週間後出荷
 脚端部 キャスター付
 配送区分b → P162 参照
 photo SB

MI-2312 N スタンドミラー B片面

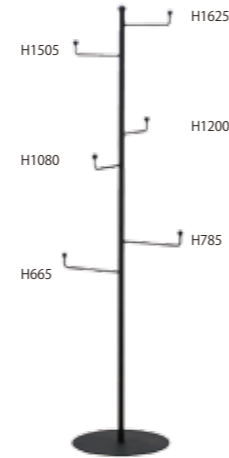
サンドブラック塗装	¥80,000 (+税)
S塗装	¥85,000 (+税)

W365 D400 H1660 ミラー W301 H1566
 納期：約4週間後出荷
 脚端部 キャスター付
 配送区分b → P162 参照
 photo BL

MI-2318 N スタンドミラー B両面

サンドブラック塗装	¥95,000 (+税)
S塗装	¥100,000 (+税)

W365 D400 H1660 ミラー W301 H1566
 納期：約4週間後出荷
 脚端部 キャスター付
 配送区分b → P162 参照
 photo BL



D-2150 ディスプレーツリーオリーブ

サンドブラック塗装	¥45,000 (+税)
S塗装	¥50,000 (+税)
クリア塗装	¥50,000 (+税)

φ≒600 H1800 ベースφ430
 ハンドメイド感を重視した製品のため、枝の取付位置や角度など1点ごとに違いができませんが予めご了承ください。
 納期：約3週間後出荷
 配送区分c → P162 参照
 photo PCL

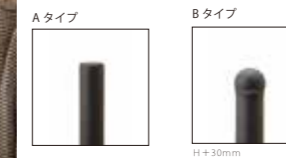
D-2198 バッグツリーマーチ B

サンドブラック塗装	¥40,000 (+税)
S塗装	¥45,000 (+税)

W540 D440 H1705 ベースφ380
 フックの有効寸法 1-4 段目約190mm 5・6 段目約230mm
 1本のフックに、バッグを5個程度かけられます。
 納期：約3週間後出荷
 配送区分c → P162 参照
 photo SB



ディスプレイする商品のテイストに合わせてスタイルをセレクトできるシリーズです。ヘッドのパーツを2種類からお選びいただけます。(ヘッドは溶接しているので取替え不可です。)



K-M-1811 - A / B セレクトミラースタンド B片面

サンドブラック塗装	¥80,000 (+税)
S塗装	¥85,000 (+税)

W375 D400 H1690 ~ ミラー W300 H1536
 納期：約4週間後出荷
 脚端部 キャスター付
 配送区分b → P162 参照
 photo SB

K-M-1812 - A / B セレクトミラースタンド B両面

サンドブラック塗装	¥95,000 (+税)
S塗装	¥100,000 (+税)

W375 D400 H1690 ~ ミラー W300 H1536
 納期：約4週間後出荷
 脚端部 キャスター付
 配送区分b → P162 参照
 photo SB





M-2056 アクセサリーブランチ C (3個セット)
 サンドブラック塗装 ￥23,000(+税)
 S塗装 ￥25,000(+税)

W200 D100 H180 ベースφ100
 納期：約3週間後出荷
 3個セット
 配送区分 a → P162 参照
 photo SB



M-2055 アクセサリーブランチ B (2個セット)
 サンドブラック塗装 ￥23,000(+税)
 S塗装 ￥25,000(+税)

W300 D100 H335 ベースφ100
 納期：約3週間後出荷
 2個セット
 配送区分 a → P162 参照
 photo SB



M-2054 アクセサリーブランチ A
 サンドブラック塗装 ￥25,000(+税)
 S塗装 ￥27,000(+税)

W500 D400 H480 ベースφ200
 納期：約3週間後出荷
 配送区分 a → P162 参照
 photo SB



M-2059 ミニディスプレイ トレー
 サンドブラック塗装 ￥10,000(+税)
 S塗装 ￥11,000(+税)

φ200 H250～400 ベースφ200
 高さを調整可能です。
 納期：約3週間後出荷
 配送区分 a → P162 参照
 photo SB



M-2226 卓上バッグスタンド
 サンドブラック塗装 ￥9,000(+税)
 S塗装 ￥11,000(+税)

φ200 H400～600 ベースφ200
 高さを調整可能です。
 納期：約3週間後出荷
 配送区分 a → P162 参照
 photo SB



お問い合わせシート

見積依頼書 *ご注文の際には、弊社より受注確認のお見積書をメールまたはFAXにてお送りいたしますので、
 (商品内容・金額・出荷日・納入場所・お支払い方法)などを必ずご確認ください、
 注文書 サイン・捺印の上、弊社までご返信をいただきますようお願いいたします。

送信枚数	枚目 / 枚中
送信日	年 月 日

mail info@kebin.jp tel.0575-22-0554 fax.0575-22-4035

■ご依頼主様

フリガナ 会社名		フリガナ 氏名	
住所	〒		
TEL	()	FAX	() mail

■お見積またはご注文内容 図面やイメージ写真がございましたら合わせてお送りください。
 ※消費税・送料は別途申し受けます。弊社からお送りする見積書にてご確認ください。

	品番	品名	カラー	台数	単価	備考
1						サイズ変更や仕様変更を希望する場合は内容をご記入ください
2						
3						
4						
5						
6						
7						
8						

■お届け先(上記と異なる場合、ご記入ください。)

お届け先名		ご担当者様名	
住所	〒		
TEL	()		

■ご希望納期 ご希望納期は、納期をお約束するものではありません。お見積書の納期をご確認ください。

月 日 指定日必着希望
 月 日 日までに必着希望
 特になし

株式会社 杉山製作所

〒501-3829 岐阜県 関市 旭ヶ丘 3-13
 営業時間 月曜日から金曜日 9:00~18:00 土日祝日、年末年始、夏季休業を除く

Flame color

塗装色によって価格が異なります。

フレームの仕上げには有害物質を含まない、環境に配慮した粉体焼付塗装を施しています。

塗膜が厚く触れた際に優しさがあるのが特徴です。6色のフレームカラーから、用途や空間にあわせて選んでいただけます。

※一部対応できない製品がございますので承知ください。



サンドブラック

凹凸のあるマットなブラック色です。
アイアンのフレームをより細く魅せ、空間を引き締める効果がある色です。
シャープな印象に仕上がります。



サンドホワイト（S 塗装）

艶を抑えた凹凸のあるクリームがかったホワイト色です。
ナチュラルな印象があり、優しさや気品、落ち着きを感じる色です。
柔らかな印象に仕上がります。



サンドシルバー（S 塗装）

艶を抑えた凹凸のあるシルバー色です。
明るく優しい印象のインテリア空間に合わせやすく協調性のある色です。
清潔感ある印象に仕上がります。



サンドダークグレー（S 塗装）

サンドブラックよりトーンを落とした凹凸のあるダークグレー色です。
洗練された色で、隣り合う色を引き立てる協調性のある色です。
上品な印象に仕上がります。



サンドブルーグレー（S 塗装）

艶を抑えた凹凸のあるブルーとグレーを混ぜた色です。
静けさと安らぎ感があり、アクセントカラーとして用いられる色です。
スタイリッシュな印象に仕上がります。



クリア

鉄の素地の上に透明の塗装を施すのがクリア塗装です。
素材の色、かすり傷、溶接跡、削り跡がそのまま見える仕上げです。
材料、製品によって見え方が変わるのが特徴です。
※サンプルは黒皮材にクリア塗装をした写真です。

張地は豊富な種類とバリエーションを用意しています。

6色のフレームカラーとの組み合わせで多彩な組み合わせをしていただけます。

FB-A（A ランク）、AFB-A（A ランク）、FB-B（B ランク）とランクによって価格が異なります。

カノア ポリエステル 100%

FB-A（A ランク）



KMS
ミモザ



KLR
ローリエ



KGRG
グレイージュ



KMR
マルーン

ホルム アクリル 42% ポリエステル 39% コットン 19%

FB-A（A ランク）



HoG
ホルムグリーン



HoSEP
ホルムセピア



HoGR
ホルムグレー



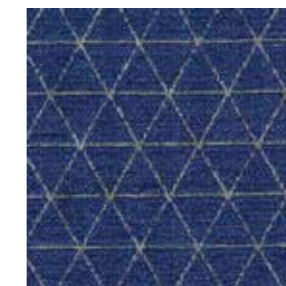
HoCGR
ホルムチャコールグレー

ソレイユ ポリエステル 100%

FB-A（A ランク）



SBE
ベージュ



SNV
ネイビー



SGR
グレー



SLB
ライトブルー

ガルボ ポリエステル 100%

FB-A（A ランク）



GaG
ガルボグリーン



GaDBR
ガルボダークブラウン



GaAQ
ガルボアキア



GaTR
ガルボタータンレッド

モントレー コットン 39.5%ポリエステル 39.5%レーヨン 18%麻 3%

FB-A (A ランク)



MSGR
シルバークレー



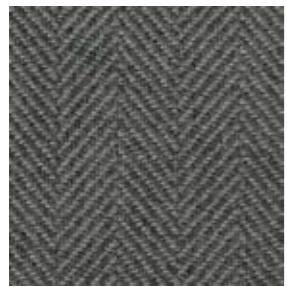
MLBR
ライトブラウン



MBR
ブラウン

Trad アクリル 70%ウール 30%

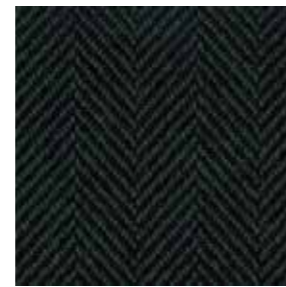
FB-A (A ランク)



TR2002
トラッド 2002



TR2004
トラッド 2004



TR2015
トラッド 2015

NC アクリル 70%ウール 30%

FB-A (A ランク)



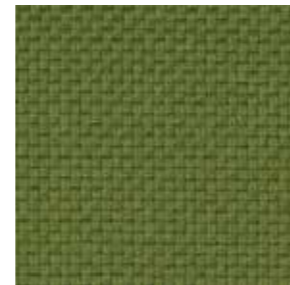
NC126
エヌシー 126



NC129
エヌシー 129



NC014
エヌシー 014



NC032
エヌシー 032



NC122
エヌシー 122



NC027
エヌシー 027

ミナモ アクリル 100%

FB-A (A ランク)



MI821
ミナモ 821



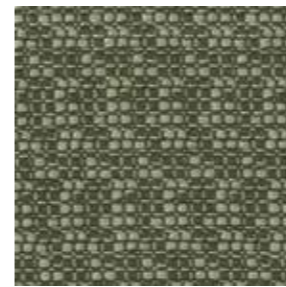
MI822
ミナモ 822



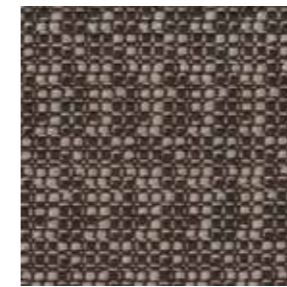
MI826
ミナモ 826



MI827
ミナモ 827



MI823
ミナモ 823



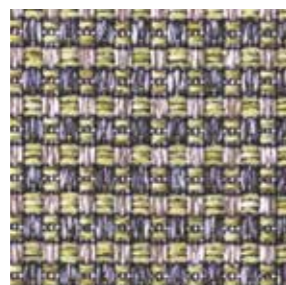
MI825
ミナモ 825

ハウゼン ポリエステル 100%

FB-AA (AA ランク)



HaGRG
グレージュ



HaG
グリーン



HaNV
ネイビー

ニトラ AC ポリエステル 100%

aquaclean

FB-AA (AA ランク)



UP5521



UP5525



UP5523



UP5535

アマラル AC ポリエステル 96%綿 4%

aquaclean

FB-AA (AA ランク)



UP5573



UP5574



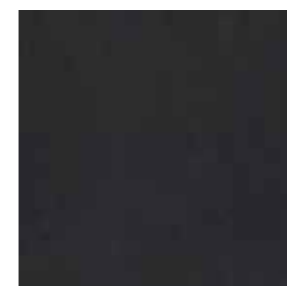
UP5587



UP5583

牛革 オイル仕上げ 型押しを行わず、自然の革の表情を活かし染色した牛革です。やわらかく滑らかな肌触りです。

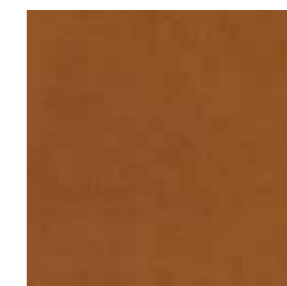
FB-B (B ランク)



AGBL
エージングレザー黒



AGBR
エージングレザー茶



AGCA
エージングレザーキャメル

豚革 ツヤのある表面（吟面）を手もみ加工することで、より深みのあるブルアップ加工をしています。何層にもつくり上げたワックスとオイル仕上げ膜を割ることで、ベース革の地色を出させトーンの違いを楽しむ手法を施しています。

FB-B (B ランク)



NB05
ニブリックキャメル



NB14
ニブリック黒



NB25
ニブリック茶

木板 木板は天然木のため、気候や湿度の変化により反りや伸縮を起こす場合があります。また、木目や色調が1点1点異なります。保護皮膜にはオイルを使用し、自然に近い風合いや質感を生かした仕上げをしています。



WN
ウォールナット無垢材
オイル仕上げ



CH
チェリー無垢材
オイル仕上げ



OAK
オーク無垢材
オイル仕上げ



SG
杉無垢古材
オイル仕上げ



オーク集成材
ウレタン仕上げ/素地

送料表 1商品の送料(税別)

下記の注意事項を必ずお読みください。

お届け先	配送区分	配送区分a	配送区分b	配送区分c	配送区分d
福井・滋賀・京都・愛知・岐阜		¥ 700	¥ 800	¥ 1,200	¥ 2,000
石川・大阪・奈良・三重・静岡		¥ 700	¥ 1,100	¥ 1,600	¥ 2,800
富山・兵庫・和歌山・山梨・神奈川・長野・東京・岡山・鳥取・徳島・香川		¥ 900	¥ 2,000	¥ 3,100	¥ 5,800
新潟・栃木・茨城・埼玉・千葉・群馬・広島・島根・高知・愛媛		¥ 900	¥ 2,400	¥ 3,800	¥ 7,200
山口・福島		¥ 900	¥ 3,100	¥ 5,100	¥ 10,000
福岡・大分・熊本・長崎・佐賀・宮城・山形		¥ 900	¥ 3,500	¥ 5,800	¥ 11,600
宮崎・鹿児島・秋田・岩手・青森		¥ 900	¥ 4,100	¥ 7,000	¥ 14,000
北海道(札幌・函館・室蘭)		¥ 1,200	¥ 4,900	¥ 8,400	¥ 17,000
北海道(上記を除く)・沖縄・離島・特別地域		お問合せください			

● 配送区分 a. に該当する商品は、下記の料金でお急ぎ便対応します。

北海道(札幌・函館・室蘭) 送料表 +1,500円 北海道以外の地域 送料表 +600円

※注意事項※

下記に該当する場合は別途送料が必要です。 ※送料を都度お見積いたしますのでお問い合わせください。

○ 階段手摺・キッチンフレーム

○ サイズオーダー品・特注品

○ 個人宅へのお届け

○ 建築中の工事現場へのお届け

○ 土・日・祝日のお届け

○ チャーター便(貸切便)を利用

○ 特別地域(ショッピングセンター内、地下街、

ビル上階、など)へのお届け

・ 1回のご注文でお届け先を分ける場合は各お届け先ごとに配送料金が必要です。

・ 送料表 a. に該当する商品を大口でご注文の場合、送料はお問い合わせください。

・ 物量が多い場合、分納となる場合がございます。

・ 配送は運送便になります。また商品のお届けは、玄関でのお引渡し(軒先渡し)となります。搬入、組立、設置の費用は含まれません。

・ 運送会社のご指定はお受けいたしかねます。

・ 配達希望日をご指定頂く場合は、可能かどうか必ず事前にお問い合わせください。ご希望に添えない場合がございます。

・ 配達時間帯のご指定はお受けいたしかねます。

・ 天災、天候不良、事故などによる運送事情悪化の場合、お届けが遅れるまたはお届けできない場合がございます。

INFORMATION

ご注文の際には必ずお読みください。

■寸法表示

すべてmm(ミリメートル)単位で表示しています。

W:横幅 D:奥行き H:高さ SH:座高 t:厚み

■価格について

本カタログに表示された価格は2024年7月現在の価格です。

表示価格には、消費税は含まれておりません。別途申し受けます。

表示価格には、送料・組立設置料などは含まれておりません。

製品の価格及び送料は予告なしに変更することがございます。

■保証期間

製品の保証期間は、納品日より1年間です。この期間中、製品の欠陥により損傷が生じた場合には、無償で修理させていただきます。それ以外の場合には、実費にて修理をお受けいたします。

以下に起因する損傷に関しては、弊社はその責任を負いかねます。

・直射日光・冷暖房器具・電気製品の熱などによる変形、変色。

・納品後の移動・輸送により生じた損傷・故障。

・その他不適切な取り扱い、不注意によって生じた損傷・故障。

・製品の使用目的以外のご使用・改造等により生じた事故や破損。

■ご返品・交換

・ **製品が届きましたら、ただちに点検をお願いいたします。**

万が一お届けした製品がご注文とは異なる、または製品・部材が不足している、破損・汚損があるなどの不備がございましたら、恐れ入りますが3日以内に弊社までご連絡ください。

製品をご使用后に傷や汚損が生じた場合の返品・交換は、お受けいたしかねます。

・ご注文後の他製品への変更、仕様変更、キャンセルは、原則としてお受けいたしかねます。やむを得ずキャンセル・仕様変更される場合は、キャンセル料及び返品・交換の際の送料をご負担いただきます。

■納期

・納期は商品によって異なります。各商品の出荷日は商品ページにてご確認くださいか、お問い合わせにてご確認ください。

・大口のご注文の場合、生産が混み合う場合など、祝日・年末年始・夏季休業・GWにおいては、通常より納期がかかる場合がございますので随時ご確認ください。

■おことわり

・手づくりのため、サイズに多少の誤差が生じる場合がございます。また素材の都合上、同一の製品でも、仕上がりに若干の差異がございます。予めご了承ください。

・防錆処理の表示がある商品は、下地に防錆処理が施してあります。

・天然木は、気候や湿度の変化により、反りや伸縮を起こす場合がございます。また、木目や色調により色のばらつきが生じます。予めご了承ください。

・製品は改良のため予告なくデザイン及び仕様変更、価格変更、製造中止となる場合がございます。

・印刷された写真と実際の製品は、色・質感において多少異なる場合がございます。

・屋外・湿気が多い場所でのご使用は、避けてください。

■安全上の注意

・製品のご使用にあたっては、事前に取扱説明書を必ずお読みいただき、正しくお使いください。

・取付及び組立は、確実に行ってください。転倒、落下及び破損しケガの原因になります。

・安全のため、破損、変形した製品は使用しないでください。

・熱の近くでの使用は避けてください。過熱により火災、変形及び変色の原因となります。

・本来の目的以外にはご使用にならないでください。誤った使用方法で万が一トラブルが生じても責任は負いかねますのでご了承ください。

■メンテナンスについて

●普段は乾いた布が固く絞った柔らかい布で表面の汚れを拭いてください。

●汚れがとれない場合は、中性洗剤をつけたやわらかい布で表面の汚れをとり、水拭き後、乾拭きをしてください。表面の汚れを完全に除去し、取り除いた後、市販の潤滑油(ワックス)などを全体に塗っていただくとサビ予防になります。5年~10年間隔で上塗りしていただきますと、より長く状態を保つことができます。

●サビが生じた場合

軽いサビの場合は、ナイロンたわし(スコッチ)又はサンドペーパーで軽くこすってサビを取り除きます。その後、サビを除去した部分に、市販の塗料(類似色)または潤滑油(ワックス)などを塗布してください。サビがひどい場合は、ナイロンたわし(スコッチ)又はサンドペーパーで、完全にサビを取り除きます。その後、市販のサビ止めを塗布します。サビ止めが完全に乾いたら、市販の塗料(類似色)を塗布し、塗料の乾燥後、潤滑油(ワックス)などを塗布しておくことサビにくくなります。

■塗装について

●粉体焼付塗装

地球にやさしいパウダーコーティング(粉体焼付塗装)を施しています。粉体塗装は塗膜が厚くて硬く、柔軟性のある仕上げです。防錆能力もあります。

●防錆処理(カチオン電着塗装)

下地にカチオン電着塗装を施しています。カチオン電着は自動車の部品などに使われている防食性に優れた塗装です。

●クリア塗装について

鉄の素地の上にクリアの粉体焼付塗装を施しています。鉄素地の色・キズ・溶接跡・サンダー跡などがついたまま粉体塗装を施しますので製品によって見え方が異なります。また、鉄素地に水分を含んでいる場合まれに、サビなどが塗装の下で発生する場合がございます。塗膜が塗布してありますので表面に出てくることはありません。皮膜が薄くなったり塗膜にキズがついたりすると表面に出てくる場合がございます。その際はメンテナンスをおすすめします。クリア塗装の場合は防錆処理が色つきの為、不可能になります。ご了承ください。

| 製造元 |

株式会社 杉山製作所

〒501-3829 岐阜県関市旭ヶ丘3-13

TEL 0575-22-0554 FAX 0575-22-4035 E-mail info@kebin.jp URL www.kebin.jp

ショールームのご案内

工場併設のショールームで、鉄家具をご自由にご覧いただけます。

イベントなども開催しておりますので、詳しくはホームページ

または SNS でご確認ください。

住所：岐阜県関市旭ヶ丘3-13

株式会社 杉山製作所 内

<営業時間> 平日 10:00~17:00 ※第2土日は営業します。

<休業日> 土・日・祝 夏季、冬季休暇

TEL : 0575-22-0554 MAIL : info@kebin.jp

instagram



facebook



You Tube

